

LAND ROVER ACCESSORIES

DEFENDER



ABOVE & BEYOND



ENTER

スクロールまたはスワイプして操作

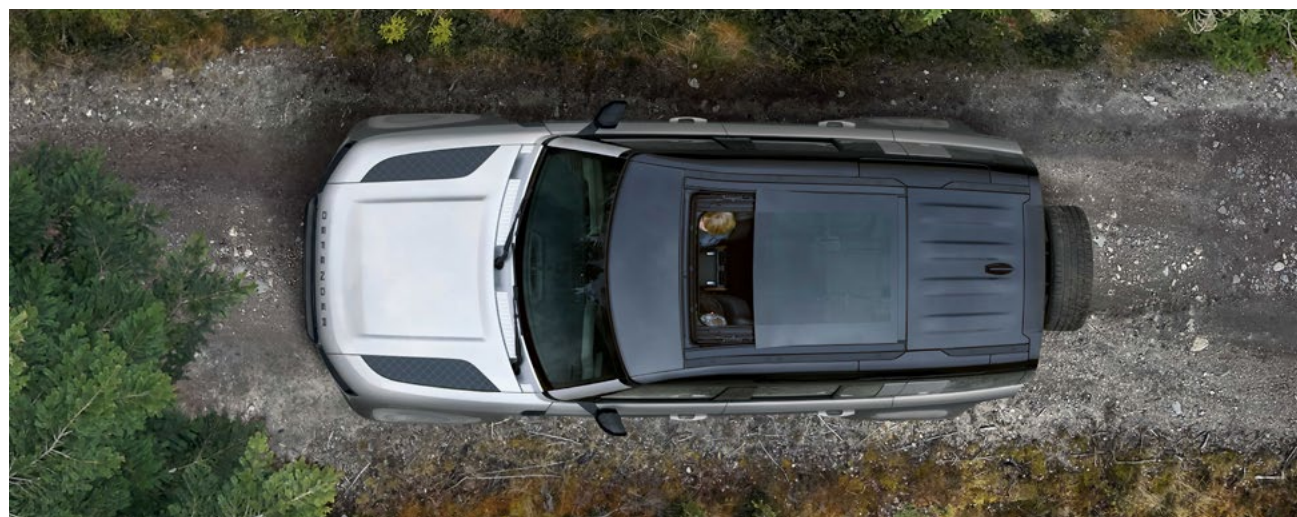
INTRODUCTION

DEFENDERは、あらゆる状況下でのあらゆるドライビングに対応します。DEFENDERには、エクスプローラーパック、アドベンチャーパック、カントリーパック、アーバンパックの4つのユニークなアクセサリパックが用意されています。

また、インテリアやエクステリアの個別のアクセサリも豊富に取り揃えており、あなたとご家族の世界をより豊かにするためのお手伝いをします。

ルーフキャリア、トウイング、ホイール、ホイールアクセサリなど、DEFENDERを自分好みにカスタマイズすることができます。

DEFENDERのアクセサリの詳細については、ランドローバーのアクセサリWEBサイト accessories.landrover.com をご覧ください。



INTRODUCTION

METICULOUSLY DESIGNED AND ENGINEERED

極めて緻密な設計、開発。ランドローバーのアクセサリは、クルマそのものをデザインした同じチームによって設計されています。彼らは、ランドローバーに細部まで精通したエキスパート。その専門知識で、パフォーマンスを最適化しながら、全体のデザインを引き立てるアクセサリを生み出すことができるのです。

TESTED TO THE HIGHEST INDUSTRY STANDARDS

最高に厳格なテスト基準。ランドローバーのアクセサリはすべて、ランドローバーに期待される厳しい基準を満たしていることを確認するために、厳格なテストと検査が行われています。これによって、アクセサリが常にクルマと調和して機能することをお約束します。

アクセサリは、極端な高温と低温の環境下でテストされており、一年中、あらゆる条件で性能を発揮することを確認しています。

また、耐腐食性試験では、沿岸部などの過酷な気候にも耐えられることを確認し、一連の試験では、ランドローバーの既存の安全機能とのシームレスな統合を確認します。

アクセサリは、そのデザイン、機能、素材に応じた一連のオーダーメイドのテストを経て、その性能が確認されます。

例えば、エクステリアアクセサリのテストには以下のようなものがあります。

- “フロリダ・ウェザリング”として知られる直射日光に対する2年間の耐候性試験
- 500時間の熱劣化試験
- -40°Cから80°Cの耐熱試験
- -40°Cで16時間保持した後、直ちに70°Cで5分間保持する熱衝撃試験
- 湿度95~100%、温度48°Cに168時間保持する耐湿試験
- 実際の運転状況における製品寿命をシミュレーションするために、大量の塩分、土、ほこりを含む環境を人工的に作り出して環境サイクル試験を行っています。

QUALITY ASSURED

さらなる安心のために。ランドローバー認定アクセサリには包括的な製品保証が付いています。ランドローバー正規ディーラーで取付られた純正アクセサリの保証期間は、初回装着時から1年間となります。なお一部のアクセサリは、新車登録から1ヶ月以内（もしくは1,600kmのどちらか早いほう）に取付られた場合、保証期間は車両と同じ3年間（もしくは100,000kmのどちらか早いほう）となります。

アクセサリの詳細については、ランドローバーのアクセサリWEBサイト accessories.landrover.com をご覧ください。



ACCESSORY PACKS



EXPLORER PACK

固定概念にとらわれず、未知の世界を征服しよう。エクスペローラーパックには、フロント&リアクラシックマッドフラップ、マットブラックボンネットデカール、スペアホイールカバー、ホイールアーチプロテクション、レイズドエアインテーク、エクスペディションルーフラック、エクステリアサイドマウントギアキャリアが含まれます。(ルーフレールが別途必要です)



エクステリアサイドマウントギアキャリア



ホイールアーチプロテクション



マットブラックボンネットデカール



レイズドエアインテーク



スペアホイールカバー



エクスペディションルーフラック



フロント&リアクラシックマッドフラップ

ADVENTURE PACK

人里離れた道へ向かうために必要なものを揃えよう。アドベンチャーパックには、フロント&リアマッドフラップ、スペアホイールカバー、ブライトリアスカッフプレート、ポータブルシャワーシステム、インテグレートッドエアコンプレッサー、エクステリアサイドマウントギアキャリア、シートバックパックが含まれます。(ルーフレールが別途必要です)



エクステリアサイドマウントギアキャリア



フロント&リアマッドフラップ



ブライトリアスカッフプレート



ポータブルシャワーシステム



スペアホイールカバー



インテグレートッドエアコンプレッサー



シートバックパック

COUNTRY PACK

泥だらけのブーツも一緒に積み込んで。カントリーパックは、あらゆる旅を本当に思い出深いものにしてくれます。パックには、フロント&リアクラシックマッドフラップ、フルハイトロードスペースパーティション、ブライトリアスカッププレート、ホイールアーチプロテクション、ポータブルシャワーシステムが含まれます。



フルハイトロードスペースパーティション



ブライトリアスカッププレート



フロント&リアクラシックマッドフラップ



ホイールアーチプロテクション



ポータブルシャワーシステム

URBAN PACK

コンクリートジャングルを征する。自信と風格に溢れ、街の人々を振り向かせるスタイリングが際立ちます。

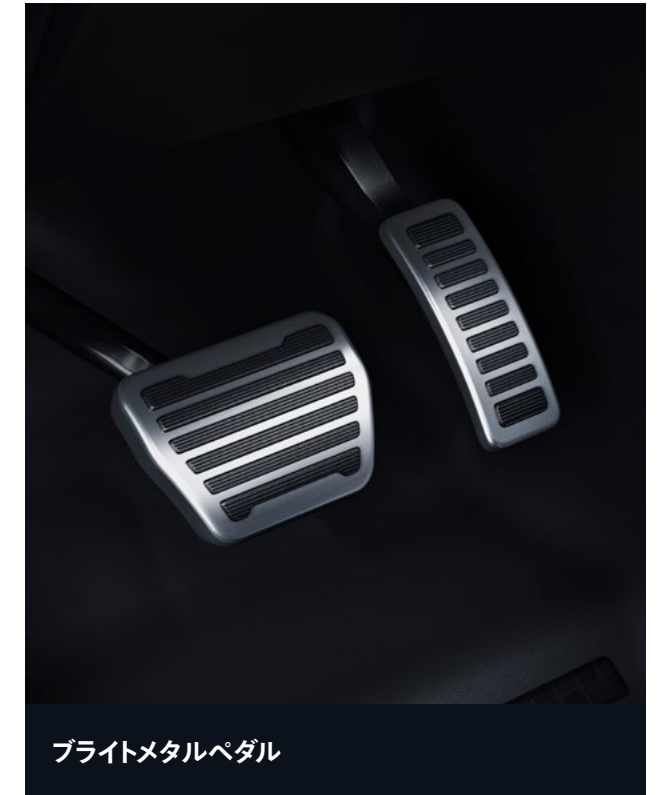
アーバンパックには、スペアホイールカバー、ブライトメタルペダル、ブライトリアスカッププレート、フロントアンダーシールドが含まれます。



スペアホイールカバー



ブライトリアスカッププレート



ブライトメタルペダル



フロントアンダーシールド

INTERIOR PROTECTION PACK

ラバーマット付き

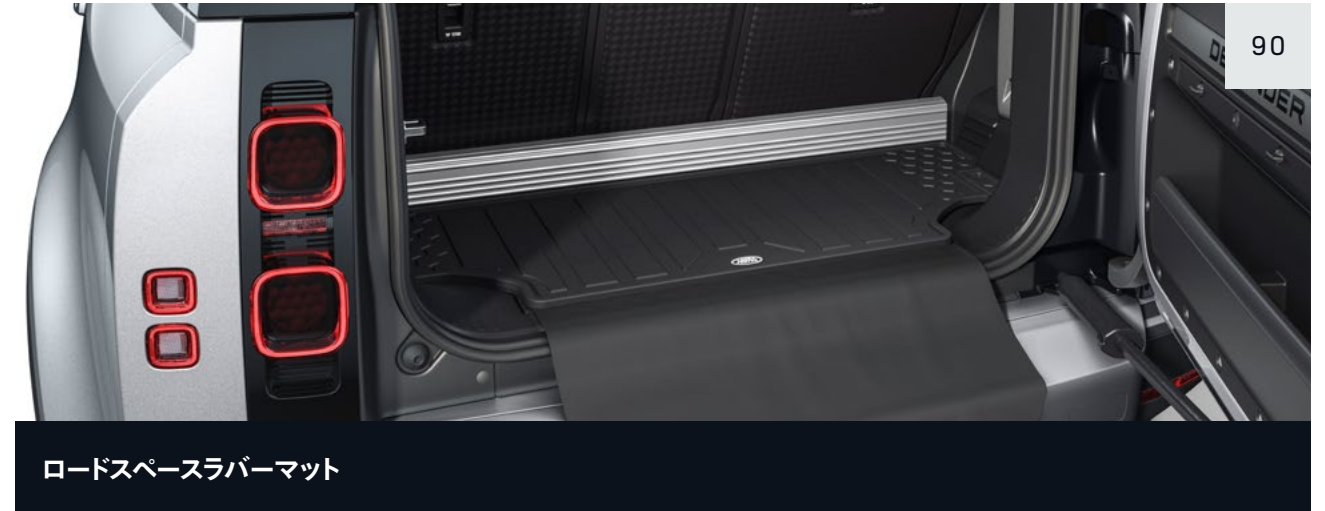
究極のプロテクションとスタイリッシュな仕上げを提供します。インテリアプロテクションパックには、バンパープロテクター付きロードスペースラバーマットとディープサイドラバーフロアマットが含まれます。



INTERIOR PROTECTION PACK

ラバーマット&ラグジュアリーカーペットマット付き

究極のプロテクションとスタイリッシュな仕上げを提供します。インテリアプロテクションパックには、バンパープロテクター付きロードスペースラバーマットとラグジュアリーカーペットマットが含まれます。



ロードスペースラバーマット



ラグジュアリーカーペットマット

ACCESSORY UPGRADES



ACCESSORY UPGRADES

EXPLORER



フィックスドサイドステップでアップグレード

エクスプローラーパックをフィックスドサイドステップでアップグレード。フィックスドサイドステップは人気の高いアップグレードオプションで、乗り降りをサポートするだけでなく、オフロードスタイルを強調できます。ステップはサテンブラックのアルミチューブ、シルバーフィニッシュのキャストメタルステップ、ブラックのモールドラバーマットを採用しています。ラバーにはDEFENDERの象徴的なチェッカーデザインがエンボス加工されており、ボンネットのチェッカーアクセントを引き立てています。DEFENDER 90は、両側にひとつずつステップがあり、最大耐荷重270kg。DEFENDER 110は2つずつのステップで、片側270kgまでの耐荷重があり、各ステップは最大135kgまでの耐荷重があります。

フロントエクスペディションプロテクションシステムでアップグレード

エクスプローラーパックをフロントエクスペディションプロテクションシステムでアップグレード。究極のプロテクションを実現するフロントエクスペディションプロテクションシステムは、車両の前部をしっかりと保護し、オフロードクリアランスを向上させることでフロントバンパーを強化します。このシステムには、必要に応じて魅力的なセレスシルバーサテンのインサートとロアセクションを備えたプレミアム'A'フレームプロテクションバー、レイズドコーナー、フロントアンダーシールドが含まれます。歩行者保護規制に準拠するために厳密にテストされています。

ACCESSORY UPGRADES

EXPLORER



ディプロイアブルルーフラダーでアップグレード

エクスプローラーパックをディプロイアブルルーフラダーでアップグレード。DEFENDER 専用設計の展開式ルーフラダーは、DEFENDER の伝統的なアクセサリを革新的かつスタイリッシュにアレンジしたものです。エクステリアスタイリングを強調するように設計されており、風切り音を最小限に抑えるように最適化しています。収納時にはコンパクトなサイズを確保するために独自の2段階展開が可能です。ボディサイドとルーフの固定具に取り付けることで、ルーフへのアクセス性を最大限に高めます。ルーフラダー収納時にはロック可能で、安全性を確保します。このラダーは、アルマイト処理されたアルミニウム製のステップ、側面はブラックのパウダーコーティングされたアルミニウム製。高品質で高耐久のプラスチック製で、アンスラサイト色のフレームにセットされています。



ルーフレールでアップグレード

ルーフレールでエクスプローラーパックをアップグレード。エレガントなデザインのルーフレールは、クロスバーの取り付けを容易にし、さまざまなルーフキャリアアクセサリを取り付けることができます。ルーフレールは、耐食性に優れ、過酷な環境に耐えられるようにテストされています。アルミニウム製でグロスブラック仕上げ、ブラックプラスチック製のエンドキャップは、どのようなボディカラーにもマッチします。プリセット固定ポイントにより、クロスバーを最適な位置に固定し、重量配分とダイナミクスを確保します。欧州のシティークラッシュテスト済みで、ISO-PAS 11154にも準拠しています。装着時のルーフレールの最大積載量は100kgです。



ACCESSORY UPGRADES

ADVENTURE



'A'フレームプロテクションバーでアップグレード

アドベンチャーパックを'A'フレームプロテクションバーでアップグレード。'A'フレームプロテクションバーは、フロントへのダメージから車を保護します。高品質で耐久性に優れたプラスチックから製造され、アンスラサイトカラーがオフロードでのスタイリングを際立たせます。歩行者保護規制に準拠するために厳密にテストされています。



フィックスドサイドステップでアップグレード

アドベンチャーパックをフィックスドサイドステップでアップグレード。フィックスドサイドステップは人気の高いアップグレードオプションで、乗り降りをサポートするだけでなく、オフロードスタイルを強調できます。ステップはサテンブラックのアルミチューブ、シルバーフィニッシュのキャストメタルステップ、ブラックのモールドラバーマットを採用しています。ラバーにはDEFENDERの象徴的なチェッカーデザインがエンボス加工されており、ボンネットのチェッカーアクセントを引き立てています。DEFENDER 90は、両側にひとつずつステップがあり、最大耐荷重270kg。DEFENDER 110は2つずつのステップで、片側270kgまでの耐荷重があり、各ステップは最大135kgまでの耐荷重があります。



ACCESSORY UPGRADES

ADVENTURE



ルーフレールでアップグレード

ルーフレールでアドベンチャーパックをアップグレード。エレガントなデザインのルーフレールは、クロスバーの取り付けを容易にし、さまざまなルーフキャリアアクセサリーを取り付けることができます。ルーフレールは、耐食性に優れ、過酷な環境に耐えられるようにテストされています。アルミニウム製でグロスブラック仕上げ、ブラックプラスチック製のエンドキャップは、どのようなボディカラーにもマッチします。プリセット固定ポイントにより、クロスバーを最適な位置に固定し、重量配分とダイナミクスを確保します。欧州のシティークラッシュテスト済みで、ISO-PAS 11154にも準拠しています。装着時のルーフレールの最大積載量は100kgです。

ACCESSORY UPGRADES

COUNTRY



'A'フレームプロテクションバーでアップグレード

カントリーパックを'A'フレームプロテクションバーでアップグレード。'A'フレームプロテクションバーは、フロントへのダメージから車を保護します。高品質で耐久性に優れたプラスチックから製造され、アンスラサイトカラーがオフロードでのスタイリングを際立たせます。歩行者保護規制に準拠するために厳密にテストされています。



フィックスドサイドステップでアップグレード

カントリーパックをフィックスドサイドステップでアップグレード。フィックスドサイドステップは人気の高いアップグレードオプションで、乗り降りをサポートするだけでなく、オフロードスタイルを強調できます。ステップはサテンブラックのアルミチューブ、シルバーフィニッシュのキャストメタルステップ、ブラックのモールドラバーマットを採用しています。ラバーにはDEFENDERの象徴的なチェッカーデザインがエンボス加工されており、ボンネットのチェッカーアクセントを引き立てています。DEFENDER 90は、両側にひとつずつステップがあり、最大耐荷重270kg。DEFENDER 110は2つずつのステップで、片側270kgまでの耐荷重があり、各ステップは最大135kgまでの耐荷重があります。



デPLOYABLEサイドステップでアップグレード

カントリーパックを展開可能なサイドステップでアップグレード。このスマートで実用的なステップは、車両への乗り降りをより簡単にします。水平方向に展開する独自の動作により、車高への影響を最小限に抑えます。サイドステップはシルの下にすっきりと収納され、ドアが開かれるとすぐに、またはキーフォブの操作で自動的に展開し、ドアを閉めると自動的に収納されます。このサイドステップは障害物を検知したり、オフロードやローレンジの設定では展開しません。このモードは、ドアが開まっている時にルーフにアクセスできるように切り替えることもできます。サテンブラックのアルミニウム製ステップのブラックラバーマットには、象徴的なチェッカーデザインと"DEFENDER"ロゴが刻印されています。両サイドの最大耐荷重は270kg。

ACCESSORY UPGRADES

URBAN



デプロイابلサイドステップでアップグレード

アーバンパックを展開可能なサイドステップでアップグレード。このスマートで実用的なステップは、車両への乗り降りをより簡単にします。水平方向に展開する独自の動作により、車高への影響を最小限に抑えます。サイドステップはシルの下にすっきりと収納され、ドアが開かれるとすぐに、またはキーフォブの操作で自動的に展開し、ドアを閉めると自動的に収納されます。このサイドステップは障害物を検知したり、オフロードやローレンジの設定では展開しません。このモードは、ドアが閉まっている時にルーフにアクセスできるように切り替えることもできます。サテンブラックのアルミニウム製ステップのブラックラバーマットには、象徴的なチェッカーデザインと“DEFENDER”ロゴが刻印されています。両サイドの最大耐荷重は270kg。



フィックスドサイドステップでアップグレード

アーバンパックをフィックスドサイドステップでアップグレード。フィックスドサイドステップは人気の高いアップグレードオプションで、乗り降りをサポートするだけでなく、オフロードスタイルを強調できます。ステップはサテンブラックのアルミチューブ、シルバーフィニッシュのキャストメタルステップ、ブラックのモールドラバーマットを採用しています。ラバーにはDEFENDERの象徴的なチェッカーデザインがエンボス加工されており、ボンネットのチェッカーアクセントを引き立てています。DEFENDER 90は、両側にひとつずつステップがあり、最大耐荷重270kg。DEFENDER 110は2つずつのステップで、片側270kgまでの耐荷重があり、各ステップは最大135kgまでの耐荷重があります。



ACCESSORY UPGRADES

URBAN



ブライトサイドチューブでアップグレード

アーバンパックをサイドチューブでアップグレード。ブライトフィニッシュのアルミニウム製サイドチューブは、ドアやボディシルを保護しながら、オフロードを意識したスタイリングを強調します。

20" アロイホイールでアップグレード

スタイル5095 5スプリットスポークの20インチ ダークグレイアロイホイールで、アーバンパックにさらなる個性を。

EXTERIOR



EXTERIOR STYLING



フィックスドサイドステップ

フィックスドサイドステップは人気の高いアップグレードオプションで、乗り降りをサポートするだけでなく、オフロードスタイルを強調できます。ステップはサテンブラックのアルミチューブ、シルバーフィニッシュのキャストメタルステップ、ブラックのモールドラバーマットを採用しています。ラバーにはDEFENDERの象徴的なチェッカーデザインがエンボス加工されており、ボンネットのチェッカーアクセントを引き立てています。DEFENDER 90は、両側にひとつずつステップがあり、最大耐荷重270kg。DEFENDER 110は2つずつのステップで、片側270kgまでの耐荷重があり、各ステップは最大135kgまでの耐荷重があります。



デPLOYイアブルサイドステップ

このスマートで実用的なステップは、車両への乗り降りをより簡単にします。水平方向に展開する独自の動作により、車高への影響を最小限に抑えます。サイドステップはシルの下にすっきりと収納され、ドアが開かれるとすぐに、またはキーフォブの操作で自動的に展開し、ドアを閉めると自動的に収納されます。このサイドステップは障害物を検知したり、オフロードやローレンジの設定では展開しません。このモードは、ドアが閉まっている時にルーフにアクセスできるように切り替えることもできます。サテンブラックのアルミニウム製ステップのブラックラバーマットには、象徴的なチェッカーデザインと“DEFENDER”ロゴが刻印されています。両サイドの最大耐荷重は270kg。

EXTERIOR STYLING



ブライトサイドチューブ

ブライトフィニッシュのアルミニウム製サイドチューブは、ドアやボディシルを保護しながら、オフロードを意識したスタイリングを強調します。



マットブラックボンネットデカール

ツヤ消しブラックのボンネットデカールがDEFENDERのスタイリングの仕上げをします。自己吸着性のビニール製デカールと、“90”または“110”をカットアウトした2つのインサートが付属しており、ボディスタイルに合わせて貼ることができます。

EXTERIOR PROTECTION



フロントエクスペディションプロテクションシステム

究極のプロテクションを実現するフロントエクスペディションプロテクションシステムは、車両の前部をしっかりと保護し、オフロードクリアランスを向上させることでフロントバンパーを強化します。このシステムには、必要に応じて魅力的なセレスシルバーサテンのインサートとロアセクションを備えたプレミアム'A'フレームプロテクションバー、レイズドコーナー、フロントアンダーシールドが含まれます。歩行者保護規制に準拠するために厳密にテストされています。



'A'フレームプロテクションバー

'A'フレームプロテクションバーは、フロントへのダメージから車を保護します。高品質で耐久性に優れたプラスチックから製造され、アンラサイトカラーがオフロードでのスタイリングを際立たせます。歩行者保護規制に準拠するために厳密にテストされています。



ブライトリアスカッププレート

ステンレス製のリアスカッププレートは、荷物の積みおろしやオフロード走行時にバンパーを引っかき傷やこすれから保護します。

EXTERIOR PROTECTION



チェックカーボディプロテクションキット

このボディプロテクションキットは、塗装を傷から保護するのに最適です。高品質で耐久性のある厚さ3mmのアンスラサイトカラーフィニッシュのプラスチック製で、チェックカーデザインが施されています。これがクルマのチェックカーボンネットプロテクションを補完する形でDEFENDERの伝統を反映しています。キットは、ミラーカバー、ホイールアーチ、リアコーナー、リアバンパーのスタイリングパーツで構成されます。

EXTERIOR PROTECTION



フロントアンダーシールド

5mm厚の堅牢なアルマイト処理を施したフロントアンダーシールドは、オフロード走行時にフロントロアバンパーエリアとラジエターを保護します。また、アンダーシールドはマウントアセンブリによって補強されており、その保護力を高めています。また牽引フックへのアクセスも容易。歩行者保護規制に準拠するために厳密にテストされ、過酷な環境に耐えるよう耐食性も強化されています。

EXTERIOR PROTECTION



インフレーターブルウォータープルーフオーニング

家族でのピクニックやイベント観戦に最適。すぐに展開できるよう設計されたエアビーム構造の高品質な展開式の防水オーニングです。風よけとして使用したり、サイドを拡げて固定することで日よけにもなります。ルーフレールの有無に関わらず、車のサイドやリアにも取り付けられるように設計されています。キットに同梱されているポンプ、または別売りのインテグレートッドエアコンプレッサーを使用して、5分以内に設置することができます。ライトとダークのコントラストが美しいリップストップ織りのポリエステル製“LAND ROVER”ロゴ入りのオーニングは、吸盤でルーフに固定し、標準的なアルミニウム製ペグとオーニングの6つの‘D’ループを使ってロープで地面に固定します。ロープはオレンジ色で、反射材が付いているので視認性が良く、夜間の危険を最小限に抑えます。オーニングはキャンピングテーブルとチェアを収納するのに十分な大きさで、車高にもよりますが、ヘッドルームは最大で2mになります。オーニングの寸法は、梱包時：約高さ27cm×幅27cm×長さ50cm。展開時：約高さ220cm×幅240cm×長さ210cm(ロープは含まず)



マッドフラップ

水はねを軽減し、塗装を保護するポピュラーなアクセサリーで、エクステリアのデザイン性を高めてくれます。



クラシックマッドフラップ

マッドフラップは、水はねを軽減し、塗装を保護するポピュラーなアクセサリーです。大型で柔軟性のあるクラシックなマッドフラップは、エクステリアデザインを補完し、DEFENDERの伝統を反映しています。リアマッドフラップには“LAND ROVER”ロゴ入り。

EXTERIOR PROTECTION



レイズドエアインテーク

埃の多い場所や砂地を走行する際に最適なエアインテーク。高い位置からよりクリーンな空気を取り入れることでエンジンを保護し、エアフィルターに取り込まれる埃の量を減らします。高品質で耐久性のあるプラスチック製で、アントラサイトカラーフィニッシュが施されています。既存のエアベントのフィキシングを使用してAピラーに固定します。



ホイールアーチプロテクション

高品質高耐久のプラスチック製ホイールアーチプロテクションは、より広範囲をカバーし、エクステリアスタイリングに屈強な印象を与えます。オフロード走行時のホイールアーチの保護に最適です。

INTERIOR



INTERIOR STYLING



ブライツメタルペダル

インテリアスタイリングを一層高めてくれるブライツフィニッシュのプレミアムペダルカバー。エッチングとポリッシュ仕上げを施したステンレススチール製。フィキシングは見えない位置で固定するので、すっきりと装着できます。



ラグジュアリーカーペットマット

2,050g/㎡を贅沢に使用したディーパイルのカーペットマットセットは、ブライツフィニッシュの“LAND ROVER”インゴットとウォータープルーフの裏地付き。スタイリッシュな仕上げと保護を両立します。色はエボニーで、すべてのクルマのインテリアにマッチします。

INTERIOR STYLING



イルミネーテッドシルトレッドプレート

運転席と助手席のフロントドアシルトレッドプレートは、インテリアスタイリングを高めながら、シルトリムを擦れや傷から保護します。このステンレススチール製レッドプレートは、インテリアとコーディネートして、高級感と耐久性のある仕上げを両立します。エッチングされた“DEFENDER”ロゴは、低消費電力、安全、長寿命なLEDによって、フロントドアが開くと仄かな明かりを灯します。色はエボニーとルナの2色をご用意しています。



パーソナライズドイルミネーテッドシルトレッドプレート

運転席と助手席のフロントドアシルトレッドプレートは、インテリアスタイリングを高めながら、シルトリムを擦れや傷から保護します。このステンレススチール製レッドプレートは、インテリアとコーディネートして、高級感と耐久性のある仕上げを両立します。低消費電力、安全、長寿命なLEDによって、フロントドアが開くとパーソナライズされたメッセージが白く点灯します。漢字やアルファベットでお好きなテキストを、いくつかの書体から選択して作成できます。色はエボニーまたはルナからお選びいただけます。



ロードスペースレッドプレート

ステンレス製のロードスペースレッドプレートは、リアロードスペースエリアに高級感溢れるブライトシルバーフィニッシュのアクセントを加えつつ、積み降ろしの際にトリムを保護します。エボニーまたはルナをご用意しています。

INTERIOR PROTECTION



ディープサイドラバーフロアマット

このラバーマットセットには、フロントシート用の深型のマットと、リアシートのための標準的なラバーマットが含まれています。砂、泥、水、雪などをからフロアカーペットを保護します。ラバーの色はエボニー。“LAND ROVER”ロゴを刻んだブライトフィニッシュのメタルインゴットが配置されています。フロントマットは足元のスロープに沿う形状で、保護効果を高めています。フロントおよびリアのマットは、どちらもリテンションクリップでフロアにしっかりと固定できます。



エボニーシートカバー

210デニールのナイロン製シートカバーが、湿気や汚れ、ペットなどによる摩耗や劣化からシートを保護します。DEFENDER専用デザインのこのシートカバーは非常に耐久性があり、拭き取りクリーニングが可能です。伸縮性のあるベルクロとグリップインサートを使用して簡単にシートにフィットし、ヘッドレストを含むシート全体を保護します。



プロテクティブリアシートカバー

リアシート、ドアパネルおよびフロントシートの床とシートバックを湿気や汚れ、摩耗や劣化から保護します。

INTERIOR PROTECTION



ロードスペースラバーマット

泥や濡れた物からリアロードスペースを保護するための専用設計の防水マットです。“LAND ROVER”ロゴ入り。表面は滑り止め加工が施されており、取り外して簡単に清掃することができます。また、このマットには便利なバンパープロテクターが付いており、積みおろし時にバンパーを傷から保護します。ライナーはマットの下に巻き込んで収納したり、使用しない時は取り外しが可能です。



ロードスペースセミリジッドライナー

両サイドと奥の3辺に50mm 高の縁取りを施した半硬質ライナーでロードスペースエリアを保護し、泥や濡れたアイテムからインテリアトリムを保護します。ライナーにはバンパープロテクターが内蔵されており、バンパーを擦り傷から保護するとともに、積み降ろし時に汚れが衣服に移るのを防ぎます。バンパープロテクターは、使用しないときはライナーの下に収納可能。

INTERIOR PROTECTION



キルティングロードスペースライナー

フロア、リアシートバック、サイドウォールをカバーできるライナーです。ソフトなキルティング生地を使用しており、ゴム製のベースと取り外し可能なバンパープロテクターが付いていて、汚れは簡単に拭き取ることができます。



ロードスペースフルプロテクションライナー

大きな荷物や汚れた物を積み込む際に、ラゲッジスペースを完全に保護できる理想的なソリューションです。ロードスペースのフロア、サイドウォール、ヘッドライナー、リアドアの内側を覆うよう設計されており、ブーツやガーデニング用品、レジャーグッズなどの濡れたものや泥だらけのものからロードスペースを保護します。

INTERIOR PROTECTION



ロードスペースパーティションネット

この便利なネットは、ロードスペースパーティションに代わるもうひとつのソフトな選択肢。ロードスペースの積載物から乗客を保護します。ネットはルーフライニングのロードスペース'D'ループとフィキシングに装着します。使わない時は簡単に取り外すことができます。

ロードスペースパーティション — フルハイト

ロードスペースの積載物がパッセンジャーコンパートメントに入るのを防ぐために設計されています。リアシートのベース部およびルーフライニングの固定部に装着可能。欧州ECE-17規格に適合しています。

FUNCTION AND TECHNOLOGY



アクティビティキー

アクティビティキーは、キーフォブと同じように機能し、キーフォブの代わりにこの実用的なデバイスを手首につけることができます。アクティブなライフスタイルを送るオーナーや、キーを持ち歩きたくない時に特に便利です。



ドライブレコーダー

ドライブレコーダーは、運転中の出来事や事故の映像を記録し、キャビンや電気システムにシームレスに統合できるように設計されています。長時間の使用でも低消費電力を実現し、フルHDに対応したフロントおよびリアのビデオカメラが装備されます。

FUNCTION AND TECHNOLOGY

クリック&ゴーは、クリック&ハンガアタッチメントでジャケットをシワにならないように収納したり、クリック&プレイで家族を楽しませたりと、さまざまなオプションを提供します。すべてのアクセサリは、ランドローバーのスタイリッシュなインテリアとシームレスに融合し、あらゆるニーズに最適な環境を作り出すことができます。



クリック&ワーク

この実用的なリアパッセンジャー用のフォールディングテーブルには、カップホルダーも付いており、高さや角度を調節できるので、車内でも快適に作業ができます。



クリック&プレイ

この取り外し可能なタブレットホルダーアタッチメントは、キャビン内の快適さとリアエンターテインメントのために、お好みの角度で簡単にセットすることができます。



クリック&ハング

取り外し可能なハンガーで、シャツやジャケットを持ち運ぶ際にシワになりません。また、車外で使用するためのフックも付いています。



クリック&フック

ヘッドレストの後ろに、手提げを掛けられる便利なフックを提供します。ハンドバッグやショッピングバックにも使用できます。

FUNCTION AND TECHNOLOGY



センターアームレストクーラー/ウォーマー

レザーカバートップのリアセンターアームレストとしても使えるフード・ドリンク用クーラー&ウォーマー。センターシートベルトで固定して、リアの補助電源ソケットから給電します。ご家族での長距離移動に最適です。



プレミアムシートバックストイッジ

クルマのインテリアと同じプレミアムレザーを使用し、ソフトタッチのライニングとマグネットバックルを採用。小物類を収納するための複数のコンパートメントが付いており、便利な収納ソリューションを提供します。



シートバックストイッジ

小物類を収納するための複数のコンパートメントが付いており、便利な収納ソリューションを提供します。

FUNCTION AND TECHNOLOGY



ラゲッジリテンションネット

走行中に荷物がロードスペース内で移動するのを防ぎます。ロードスペースの'D'ループに装着します。キットにはフロアネットと、長さ約2メートルのラチェットストラップ2本が含まれています。



ロードスペースレール

ロードスペースレールは、セキュリティボックス等の取り付けを可能にし、ロードスペース収納の柔軟性を高めます。

SAFETY



チャイルドシート — グループ0+(~13kg)

生後約12ヶ月～15ヶ月くらいまでのベビー用。“LAND ROVER”ロゴ入りで、1回の操作で外れる5点式ハーネスと高さ調節可能なヘッドレストが付属します。風・日差し除けの幌とパッド付きの洗濯可能なカバーが付属。車の3点式シートベルトまたはISOFIXベースを使用してリアシートに後ろ向きに固定します。欧州規格ECE R44-04に適合しています。



チャイルドシート — グループ1(9kg~18kg)

生後約9ヶ月～4歳くらいまでのお子様用。“LAND ROVER”ロゴ入り。1回の操作で外れるハーネスと高さ調節可能なヘッドレストが付属します。パッド付きの洗濯可能なカバーが付属。側面衝突の衝撃からの保護を強化したマルチポジションリクライニングタイプ。ISOFIXが正しく装着されていることを示すインジケーター付きで、使いやすいフロントISOFIXリリース設計です。リアシートにチャイルドシートを前向きに設置します。欧州規格ECE R44-04に適合しています。



チャイルドシート — グループ2/3(15kg~36kg)

約4～12歳のお子様用。“LAND ROVER”ロゴ入り。パッド付きの洗濯可能なカバーが付属。高さ調節可能なヘッドレストとシートベルトガイドにより、正しいシートベルト位置を確保できます。パッド入りの深型サイドウイングにより、側面衝突の衝撃からの保護を強化しました。リアシートにチャイルドシートを前向きに設置して、車両の3点式シートベルトまたはISOFIXシステムに直接固定します。欧州規格ECE R44-04に適合しています。

PET PRODUCTS

110
専用



フォルダブルペットキャリア

ペットにも安全で快適な環境を。車の荷室に犬などのペットをクルマに乗せることが多い方に最適です。耐久性に優れた600デニールナイロン製の折りたたみ式ペットキャリアは、軽量の金属製のフレームに、キルト生地のクッション、メッシュの付いた窓と、スナップ式のロックを備えています。補強されたキャリーハンドルとコーナー部分が高級感のある仕上がりになっており、サイドポケットは他のペット用アクセサリや小物を収納するのに便利です。高さ52cm、幅52cm、長さ72cm。



ウォーターボウル

ドライブ中でも、車外でも便利に使えるウォーターボウルです。水はねがボウルの中心に向かって戻るように機能的にデザインされており、定期的に犬や他のペットを車に乗せる方に理想的です。ペットがいつでも水を飲めるように開口部は維持しつつこぼれにくいボウルは、滑り止めのラバーベースと、ロードスペースの'D'ループに固定するための保持ストラップが付いています。ボウルの容量は350mlです。



ポータブルシャワーシステム

車外で使用するよう設計されたこのポータブルシャワーシステムは、クルマに乗せる前にペットを洗ったり、自転車やウェットスーツなどを洗い流したりするのに便利なソリューションを提供します。選択された設定に応じて、シャワーホーススタイルのアタッチメントで最低2分間の連続水流を提供します。バッテリーや外部電源を必要とせず、水道の蛇口からの水圧を利用しています。"LAND ROVER"ロゴの入ったカバーと、ハンドルが付いており、収納バッグに入れれば、ドライブ中はロードスペースの'D'ループに固定しておくことができます。

PET PRODUCTS



ペットアクセスランプ

最適な寸法と角度で設計されたスロープで、ペットを持ち上げることなく、乗せることができます。85kgまでのペットに適しており、アルミニウム製のサイドパネルとプラスチック製のセンターセクションにはグリップ力の高いトレッドパターンが採用されています。滑り止めのゴム足と、ロードスペースの'D'ループに固定できるストラップ付きで、軽量かつ頑丈で実用的なソリューションを提供します。重量は8kg。折りたたんで付属のバッグに収納することができます。高さ11cm、幅41cm、オープン時の長さ193cm、折りたたんだ時の長さ83cm。



キルティングロードスペースライナー

フロア、リアシートバック、サイドウォールをカバーできるライナーです。ソフトなキルティング生地を使用しており、ゴム製のベースと取り外し可能なバンパープロテクターが付いていて、汚れは簡単に拭き取ることができます。犬などのペットをクルマに乗せることの多い方に最適です。

PET PRODUCTS



ロードスペースラバーマット

泥や濡れた物からリアロードスペースを保護するための専用設計の防水マットです。“LAND ROVER”ロゴ入り。表面は滑り止め加工が施されており、取り外して簡単に清掃することができます。また、このマットには便利なバンパープロテクターが付いており、積みおろし時にバンパーを傷から保護します。ライナーはマットの下に巻き込んで収納したり、使用しない時は取り外しが可能です。



ロードスペースパーティション — フルハイト

ロードスペースの積載物がパッセンジャーコンパートメントに入るのを防ぐために設計されています。リアシートのベース部およびルーフライニングの固定部に装着可能。欧州 ECE-17 規格に適合しています。

PET PRODUCTS



ペットトランスポートレーションパック

必要に応じて素早く取り付けたり取り外したりできる、ペットとのドライブに快適な環境を提供する便利なオプション。フォルダブルペットキャリア、ウォーターボウル、ロードスペースラバーマットのセットです。ロードスペースに犬などのペットを乗せることの多いペットオーナーに最適なソリューションです。



ペットロードスペースプロテクションパック

ペットの濡れたり泥のついた足からロードスペースを保護し、簡単に掃除できるように設計されています。キルティングロードスペースライナー、フルハイトのラゲッジパーティション、ウォーターボウルがセットになっています。ロードスペースに犬などのペットを乗せることの多いペットオーナーに最適なソリューションです。



ペットケア & アクセスパック

ペットをクルマに乗せるのに必要なものがすべて揃ったオプションです。フルハイトのラゲッジパーティション、キルティングロードスペースライナー、ペットアクセスランプ、ポータブルシャワーシステムがセットになっています。ロードスペースに犬などのペットを乗せることの多いペットオーナーに最適なソリューションです。

CARRYING AND TOWING



CARRYING



ディプロイアブルルーフラダー

DEFENDER 専用設計の展開式ルーフラダーは、DEFENDER の伝統的なアクセサリを革新的かつスタイリッシュにアレンジしたものです。エクステリアスタイリングを強調するように設計されており、風切り音を最小限に抑えるように最適化しています。収納時にはコンパクトなサイズを確保するために独自の2段階展開が可能です。ボディサイドとルーフの固定具に取り付けることで、ルーフへのアクセス性を最大限に高めます。



エクステリアサイドマウントギアキャリア

ランドローバー専用のエクステリアサイドマウントギアキャリアは、車外の収納スペースに簡単にアクセスできるようになっています。空力性能への影響と風切り音を最小限に抑えるように設計されており、過酷な環境にも耐えられるように素材テストが行われています。ラジオアンテナにも対応していますが、キャリアに金属製の物を入れた場合は受信性能に影響を与える可能性があります。キャリアはロック付きで防水性があり、ウォーキングブーツやウェットスーツなど、車内に置きたくないアイテムを運ぶのに最適です。

CARRYING



ルーフレール

エレガントなデザインのルーフレールは、クロスバーの取り付けを容易にし、さまざまなルーフキャリアアクセサリーを取り付けることができます。ルーフレールは、耐食性に優れ、過酷な環境に耐えられるようにテストされています。アルミニウム製でグロスブラック仕上げ、ブラックプラスチック製のエンドキャップは、どのようなボディカラーにもマッチします。プリセット固定ポイントにより、クロスバーを最適な位置に固定し、重量配分とダイナミクスを確保します。欧州のシティークラッシュテスト済みで、ISO-PAS 11154にも準拠しています。装着時のルーフレールの最大積載量は100kgです。

クロスバー

DEFENDER専用デザイン設計されたクロスバーは、空力性能への影響と風切り音を最小限に抑えるように最適化されています。アルマイト処理を施した高級感のあるアルミ製。トルクコントロールツールが付属しているので簡単に装着できます。プリセット固定ポイントにより、クロスバーは重量配分とダイナミクスに最適な位置でルーフレールに取り付けられ、安全なルーフキャリアを提供します。

CARRYING



エクスペディションルーフラック

高さを抑え、軽量で、完全に一体化されたデザインで、クルマのエクステリアスタイリングを高めてくれます。簡単にアクセスでき、ルーフの積載性能を向上させることができます。空力性能を重視し、風切り音を最小限に抑えるように設計されています。このルーフラックはルーフレールに直接取り付けことができ、必要ないときには取り外すことができるフレキシブルなルーフキャリアングソリューションを提供します。



ラゲッジキャリア

ルーフへの積載・運搬を容易にするフレキシブルラックシステム。



ルーフボックス

洗練されたエアロダイナミックデザインのルーフマウント型ラゲッジボックス。高級素材を使用したエレガントな外観で、グロスブラック仕上げで過酷な環境下でも耐久性があります。デュアルサイドオープニング機能により、ルーフボックスを両側から開くことができ、利便性が向上しました。トルクインジケータを内蔵したパワークリック式のクイックマウントシステムにより、片手で素早く安全に取り付けることができます。セキュリティロック付き。

CARRYING



スキー&スノーボードキャリア

キャリアはクロスバーのTトラックに直接フィットするように設計されており、キャリアを伸ばして簡単に積みおろしができるようにスライダーレールが組み込まれています。柔らかいゴム製のアームは、スキーやスノーボードの表面を傷つけたり、ダメージを与えることなく、しっかりと固定できます。



アクアスポーツキャリア

セールボード、カヌー、カヤックを運ぶのに適しています。オールやパドルを運ぶためのロック可能な多目的ホルダー付き。傾斜機能により、簡単に積みおろしできます。ロック可能なストラップとラバーサポートにより、最適な重量配分を維持しながら、カヤックと車両を傷から保護します。装着時のキャリアの最大積載量は45kgです。



アクアスポーツキャリア — カヤック2艘

2艘のカヤックやカヌーを運ぶのに適しています。小型ボートなどの運搬も出来ます。Tトラックアダプターと調節可能な275cmストラップが付属します。

CARRYING



フォークマウントサイクル&ホイールキャリア

ルーフに取り付けられるキャリアは、自転車の前輪を取り外した状態で簡単かつ確実に取り付けることができ、軽量のロードバイクやレーシングホイールに最適です。取り外した前輪用のキャリアが別に付属しています。簡単に装着でき、ロック付きサイクルキャリアで、1つのホルダーに1台の自転車を固定でき、最大2つのホルダーを取り付けることができます。サイクルキャリア1台あたりの自転車の最大重量は17kgです。



ホイールマウントサイクルキャリア

クロスバーのTトラックに簡単に取り付けられるルーフマウント型サイクルキャリアです。過酷な環境にも耐える高級素材でできています。TUV認定のシステムであり、シテイクラッシュテストの要件を満たしています。100mmまでのバイクフレームに対応しています。ルーフの左右どちら側にも取り付けることができ、クイックリリースホイールストラップにより、積みおろしに便利です。

TOWING



電動ディプロイアブルトウバー

電動で展開可能なトウバーは、リアロードスペースのスイッチ、またはインフォテインメントシステムで操作します。展開／格納時に障害物を感知すると、必要に応じて自動的に格納します。このトウバーは、使用しないときはリアバンパーの後ろに目立たないように収納されます。



デタッチャブルトウバー

便利で使いやすい着脱式のトウバーは、使用しないときにはエクステリアスタイリングの邪魔になりません。50mmのトウボールが付属しており、使用しないときはロードスペース床下の専用スペースに収納できます。最大牽引能力3,500kg、ノーズ荷重195kg。13ピントウイングエレクトリクスが付属します。



マルチハイトトウバー

簡単に高さを3段階に調節することができます。ディーラーでの取り付け作業の後は、ご自身で簡単に取り付け／取り外しができます。50mmトウボールが付属しています。最大牽引能力3,500kg、ノーズ荷重195kg。13ピントウイングエレクトリクスが付属します。

WINCH



リモートコントロール電動ウインチ

パワフルなリモコン式電動ウインチが、優れた能力を発揮します。DEFENDERのフロントに装着するこのウインチは、リモコンラッチ付きのワイヤレスリモコンが付属しており、車両から離れた場所でも安全に操作できます。WARN製のジオンプラチナ10-Sは、オーバーロード装置を介して4,536kg/10,000lbsの最大牽引力にプリセットしています。80フィートの3/8" Spydura 合成ロープが付属しており、より実用的で扱いやすいです。



ウインチアクセサリキット

ウインチアクセサリキットには、2つの'D'シャックル、スナッチブロック、2" x 8' ツリートランクプロテクター、ヘビーデューティレザーとコットン製のグローブ、ウインチマニュアルが含まれており、丈夫な赤いナイロンソフトケースに入っています。

WHEELS AND WHEEL ACCESSORIES



WHEELS

現代的でダイナミックなデザインのアロイホイールのバリエーションで、あなたのクルマにさらなる個性を。



18" スタイル5094, 5スポーク,
ダークサテングレイ



18" スタイル5093, スチール,
フジホワイト



19" スタイル6009, 6スポーク,
スパークルシルバー



19" スタイル6010, 6スポーク,
スパークルシルバー



19" スタイル6010, 6スポーク,
グロスブラック



20" スタイル5094, 5スポーク,
スパークルシルバー



20" スタイル5095, 5スプリットスポーク,
ダークグレイダイヤモンドターンドフィニッシュ



20" スタイル5095,
5スプリットスポーク, ダークグレイ



20" スタイル5098, 5スポーク,
スパークルシルバー



20" スタイル5098, 5スポーク,
ダークサテングレイ



20" スタイル6011, 6スポーク,
グロスブラック

WHEEL ACCESSORIES



スタイルバルブキャップ

様々なデザインからお選びいただけるスタイリッシュなバルブキャップが、ホイールをさりげなくドレスアップします。



ホイールナットキット

グロスブラックフィニッシュのアロイホイールにお勧めのホイールナット20個セット。



“LAND ROVER”ホイールセンターキャップ

アロイホイールのスタイリングを高めてくれるホイールセンターキャップ。“LAND ROVER”ロゴが刻印されています。



ロックングホイールナットキット

厳しい安全基準に沿って製造されたロックングホイールナットは、低コストで大切なホイールとタイヤに、セキュリティを提供します。



スノートラクションシステム

装着することで、雪や氷上でのステアリングとブレーキコントロール性を向上します。装着が簡単なデザインで、高品質の焼き入れ垂鉛メッキ鋼製のチェーンは、使用しないときには丈夫なビニール製のキャリーバッグに入れて保管できます。



タイヤプレッシャーゲージ

推奨空気圧のメモリー機能付きのタイヤ空気圧計。LEDライトと360°回転するノズルでバルブの位置に関係なく使用でき、トレッドの深さを測定できるゲージ付き。psi、bar、kpa、kg/cm²からお好みの単位で表示します。0～99psiまたは0～7barの範囲で使用可能。収納ケースが付属しています。

PRICE LIST

•表示価格は2021年10月現在のものであり、取付費は含まれておりません。また取付費は、ディーラーにより異なります。•参考装着時間は、実際の時間と異なる場合があります。•参考装着時間に記載のないものについては、ランドローバー正規ディーラーにお問い合わせください。
 •ホイールは1本当りの価格です。•一部の製品には記載されている部品以外の関連品が必要となる場合があります。•価格、部品番号、製品の仕様は予告なく変更することがあります。•ランドローバー正規ディーラーで取付られた純正アクセサリーの保証期間は、初回装着時から1年間となります。
 なお一部のアクセサリーは、新車登録から1ヶ月以内(もしくは1,600kmのどちらか早いほう)に取付られた場合、保証期間は車両と同じ3年間(もしくは100,000kmのどちらか早いほう)となります。(リストに「★」で表示)詳しくはランドローバー正規ディーラーへお尋ね下さい。

品名		パーツ番号	10%消費税込標準小売価格 [カッコ内は税抜価格]	参考装着時間	保証期間	備考	
エクスプローラーパック	90用	28VPLEEXP002	567,451 [515,865]	6.00	★	○装備内容:①レイズドエアインテーク②エクスペディションルーフラック③エクステリアサイドマウントギアキャリア④マットブラックボンネットデカール⑤ホイールアーチプロテクション⑥フロント&リアクラシックマッドフラップ⑦スペアホイールカバー ○クリップ28LR112137が別途必要(4個/台) ○ルーフレールが別途必要 ○ルーフボックスと同時装着不可 ○ブライトパックおよびXS Edition は装着不可	
	110用	28VPLEEXP000	571,191 [519,265]	6.00	★		
アドベンチャーパック		28VPLEADV001	382,695 [347,905]	4.90	★	○90および110用 ○装備内容:①ポータブルシャワーシステム②シートバックパック③ブライトリアスカッフプレート④フロント&リアマッドフラップ⑤スペアホイールカバー⑥インテグレートドエアコンプレッサー⑦エクステリアサイドマウントギアキャリア ○クリップ28LR112137が別途必要(4個/台) ○ルーフレールが別途必要	
カントリーパック	90用	28VPLECTY002	257,031 [233,665]	3.20	★	○装備内容:①フロント&リアクラシックマッドフラップ②フルハイトロードスペースパーティション③ポータブルシャワーシステム④ブライトリアスカッフプレート⑤ホイールアーチプロテクション ○クリップ28LR112137が別途必要(4個/台) ○ブライトパックおよびXS Edition は装着不可	
	110用	5シート車用	供給終了				
			28VPLECTY004	257,031 [233,665]	3.20		★
アーバンパック		28VPLEURB001	174,284 [158,440]	2.60	★	○90および110用 ○装備内容:①ブライトメタルペダル②ブライトリアスカッフプレート③スペアホイールカバー④フロントアンダーシールド ○X装着不可	
インテリアプロテクションパック	ラバーマット付き	90用	28VPLEINT008	53,482 [48,620]	0.20	○装備内容:①ロードスペースラバーマット②ディープサイドラバーフロアマット	
		110用	5シート車用	28VPLEINT000	56,848 [51,680]		0.20
			5+2シート車用	28VPLEINT002	59,185 [53,805]		0.20
	ラバーマット&ラグジュアリーカーペットマット付き	90用	28VPLEINT010	58,157 [52,870]	0.20	○装備内容:①ロードスペースラバーマット②ラグジュアリーカーペットマット	
		110用	5シート車用	28VPLEINT004	61,523 [55,930]		0.20
			5+2シート車用	28VPLEINT006	61,523 [55,930]		0.20
エクスプローラーフィックスドサイドステップアップグレード	90用	28VPLEP0391	162,800 [148,000]	1.50	★	○クリップ28LR112137が別途必要(30個/台) ○サイドステップの装着は車のオフロード性能に影響を与える可能性があります	
	110用	28VPLEP0392	176,000 [160,000]	1.50	★		
エクスプローラーフロントエクスペディションプロテクションシステムアップグレード(1台分キット)		準備中					
エクスプローラーフロントエクスペディションプロテクションシステムアップグレード(単品)	フロントアンダーシールド	28VPLEP0436	102,190 [92,900]	5.00	★	○90および110用	
	プレミアム'A'フレームアンドコーナー	28VPLEP0386	144,100 [131,000]		★		
	ナンバープレートフリンス	28VPLEB0436	6,380 [5,800]		★		
	カメラベゼル	28VPLEB0437	2,750 [2,500]		★		
	パーキングエイドセンサー	28LR129289	18,810 [17,100]		★		○90および110用 ○2個必要 ○(V) L2008876以降
	フロントバンパープロテクター	X用	供給開始時期未定				
エクスプローラーディプロイアブルルーフラダーアップグレード		28VPLER0189	110,550 [100,500]	1.00	★	○90および110用 ○ルーフレールが別途必要 ○最大許容重量150kg	

PRICE LIST

•表示価格は2021年10月現在のものであり、取付費は含まれておりません。また取付費は、ディーラーにより異なります。•参考装着時間は、実際の時間と異なる場合があります。•参考装着時間に記載のないものについては、ランドローバー正規ディーラーにお問い合わせください。
•ホイールは1本当りの価格です。•一部の製品には記載されている部品以外の関連品が必要となる場合があります。•価格、部品番号、製品の仕様は予告なく変更することがあります。•ランドローバー正規ディーラーで取付られた純正アクセサリーの保証期間は、初回装着時から1年間となります。
なお一部のアクセサリーは、新車登録から1ヶ月以内(もしくは1,600kmのどちらか早いほう)に取付られた場合、保証期間は車両と同じ3年間(もしくは100,000kmのどちらか早いほう)となります。(リストに「★」で表示)詳しくはランドローバー正規ディーラーへお尋ね下さい。

品名		パーツ番号	10%消費税込標準小売価格 (カッコ内は税抜価格)		参考装着時間	保証期間	備考
エクスプローラールーフレールアップグレード	90用	28VPLER0190	104,280	[94,800]	0.50	★	○エクスプローラーバックの装着に別途必要 ○最大積載量100kg
	110用	28VPLER0177	110,000	[100,000]	0.60	★	
アドベンチャー ‘A’フレームプロテクションバーアップグレード (1台分キット)		準備中					
アドベンチャー ‘A’フレームプロテクションバーアップグレード (単品)		X用					
	‘A’フレームプロテクションバー	28VPLEP0385	124,300	[113,000]	3.00	★	○90および110用
	ナンバープレートフリンス	28VPLEB0436	6,380	[5,800]		★	
	カメラベゼル	28VPLEB0437	2,750	[2,500]		★	
	パーキングエイドセンサー	28LR137889	16,610	[15,100]		★	○90および110用 ○2個必要
フロントバンパープロテクター	X用	供給開始時期未定					
アドベンチャー フィックスドサイドステップアップグレード	90用	28VPLEP0391	162,800	[148,000]	1.50	★	○クリップ28LR112137が別途必要(30個/台) ○サイドステップの装着は車のオフロード性能に影響を与える可能性があります
	110用	28VPLEP0392	176,000	[160,000]	1.50	★	
アドベンチャールーフレールアップグレード	90用	28VPLER0190	104,280	[94,800]	0.50	★	○アドベンチャーバックの装着に別途必要 ○最大積載量100kg
	110用	28VPLER0177	110,000	[100,000]	0.60	★	
カントリー ‘A’フレームプロテクションバーアップグレード (1台分キット)		準備中					
カントリー ‘A’フレームプロテクションバーアップグレード (単品)		X用					
	‘A’フレームプロテクションバー	28VPLEP0385	124,300	[113,000]	3.00	★	○90および110用
	ナンバープレートフリンス	28VPLEB0436	6,380	[5,800]		★	
	カメラベゼル	28VPLEB0437	2,750	[2,500]		★	
	パーキングエイドセンサー	28LR137889	16,610	[15,100]		★	○90および110用 ○2個必要
フロントバンパープロテクター	X用	供給開始時期未定					
カントリー フィックスドサイドステップアップグレード	90用	28VPLEP0391	162,800	[148,000]	1.50	★	○クリップ28LR112137が別途必要(30個/台) ○サイドステップの装着は車のオフロード性能に影響を与える可能性があります。
	110用	28VPLEP0392	176,000	[160,000]	1.50	★	
カントリー ディプロイアブルサイドステップ アップグレード(1台分キット)	110用	準備中					

PRICE LIST

•表示価格は2021年10月現在のものであり、取付費は含まれておりません。また取付費は、ディーラーにより異なります。•参考装着時間は、実際の時間と異なる場合があります。•参考装着時間に記載のないものについては、ランドローバー正規ディーラーにお問い合わせください。
 •ホイールは1本当りの価格です。•一部の製品には記載されている部品以外の関連品が必要となる場合があります。•価格、部品番号、製品の仕様は予告なく変更することがあります。•ランドローバー正規ディーラーで取付られた純正アクセサリーの保証期間は、初回装着時から1年間となります。
 なお一部のアクセサリーは、新車登録から1ヶ月以内(もしくは1,600kmのどちらか早いほう)に取付られた場合、保証期間は車両と同じ3年間(もしくは100,000kmのどちらか早いほう)となります。(リストに「★」で表示)詳しくはランドローバー正規ディーラーへお尋ね下さい。

品名	パーツ番号		10%消費税込標準小売価格 [カッコ内は税抜価格]	参考装着時間	保証期間	備考	
カントリー ディプロイアブルサイドステップアップグレード (単品)	ディプロイアブル サイドステップ	右側	28VPLEP0393	173,360 [157,600]	3.00	★	○110用 ○クリップ28LR112137が別途必要(30個/台) ○サイドステップの装着は車のオフロード性能に影響を与える可能性があります
		左側	28VPLEP0394	173,360 [157,600]		★	
	アンダーシールド	28VPLEP0422	30,690 [27,900]		★		
	モジュールブラケット	28LR133724	1,210 [1,100]		★		
	モジュール	供給開始時期未定					
	ハーネス	28VPLEV0129	40,260 [36,600]		★		
アーバンディプロイアブルサイドステップ アップグレード(1台分キット)	110用	準備中					
アーバン ディプロイアブルサイドステップアップグレード (単品)	ディプロイアブル サイドステップ	右側	28VPLEP0393	173,360 [157,600]	3.00	★	○110用 ○クリップ28LR112137が別途必要(30個/台) ○サイドステップの装着は車のオフロード性能に影響を与える可能性があります
		左側	28VPLEP0394	173,360 [157,600]		★	
	アンダーシールド	28VPLEP0422	30,690 [27,900]		★		
	モジュールブラケット	28LR133724	1,210 [1,100]		★		
	モジュール	供給開始時期未定					
	ハーネス	28VPLEV0129	40,260 [36,600]		★		
アーバン フィックスドサイドステップアップグレード	90用	28VPLEP0391	162,800 [148,000]	1.50	★	○クリップ28LR112137が別途必要(30個/台) ○サイドステップの装着は車のオフロード性能に影響を与える可能性があります	
	110用	28VPLEP0392	176,000 [160,000]	1.50	★		
アーバン ブライトサイドチューブアップグレード	90用	28VPLEP0433	147,400 [134,000]	1.50	★	○クリップ28LR112137が別途必要(30個/台) ○サイドステップの装着は車のオフロード性能に影響を与える可能性があります	
	110用	28VPLEP0434	159,500 [145,000]	1.50	★		
アーバン20インチアロイホイールアップグレード		28VPLEW0131	139,700 [127,000]	0.30	★	○90および110用 ○スタイル5095 5スプリットスポークの20インチダークグレイアロイホイール	
フィックスドサイドステップ	90用	28VPLEP0391	162,800 [148,000]	1.50	★	○クリップ28LR112137が別途必要(30個/台) ○サイドステップの装着は車のオフロード性能に影響を与える可能性があります	
	110用	28VPLEP0392	176,000 [160,000]	1.50	★		
ディプロイアブルサイドステップ(1台分キット)	110用	準備中					

PRICE LIST

•表示価格は2021年10月現在のものであり、取付費は含まれておりません。また取付費は、ディーラーにより異なります。•参考装着時間は、実際の時間と異なる場合があります。•参考装着時間に記載のないものについては、ランドローバー正規ディーラーにお問い合わせください。
•ホイールは1本当りの価格です。•一部の製品には記載されている部品以外の関連品が必要となる場合があります。•価格、部品番号、製品の仕様は予告なく変更することがあります。•ランドローバー正規ディーラーで取付られた純正アクセサリーの保証期間は、初回装着時から1年間となります。
なお一部のアクセサリーは、新車登録から1ヶ月以内(もしくは1,600kmのどちらか早いほう)に取付られた場合、保証期間は車両と同じ3年間(もしくは100,000kmのどちらか早いほう)となります。(リストに「★」で表示)詳しくはランドローバー正規ディーラーへお尋ね下さい。

品名	パーツ番号	10%消費税込標準小売価格 [カッコ内は税抜価格]	参考装着時間	保証期間	備考		
ディプロイアブルサイドステップ (単品)	右側	28VPLEP0393	173,360 [157,600]	3.00	★	○110用 ○クリップ28LR112137が別途必要(30個/台) ○サイドステップの装着は車のオフロード性能に影響を与える可能性があります	
	左側	28VPLEP0394	173,360 [157,600]		★		
	アンダーシールド	28VPLEP0422	30,690 [27,900]		★		
	モジュールブラケット	28LR133724	1,210 [1,100]		★		
	モジュール	供給開始時期未定					
	ハーネス	28VPLEV0129	40,260 [36,600]		★		
ブライトサイドチューブ	90用	28VPLEP0433	147,400 [134,000]	1.50	★	○クリップ28LR112137が別途必要(30個/台) ○サイドステップの装着は車のオフロード性能に影響を与える可能性があります	
	110用	28VPLEP0434	159,500 [145,000]	1.50	★		
マットブラックボンネットデカール		28VPLEB0438	20,460 [18,600]	0.50	★	○90および110用	
フロントエクスペディションプロテクションシステム (1台分キット)		準備中					
	X用						
フロント エクスペディションプロテクションシステム (単品)	フロントアンダーシールド	28VPLEP0436	102,190 [92,900]	5.00	★	○90および110用	
	プレミアム'A'フレームアンドコーナー	28VPLEP0386	144,100 [131,000]		★		
	ナンバープレートフリンス	28VPLEB0436	6,380 [5,800]		★		
	カメラベゼル	28VPLEB0437	2,750 [2,500]		★		
	パーキングエイドセンサー	28LR129289	18,810 [17,100]		★		○90および110用 ○2個必要 ○(V) L2008876以降
	フロントバンパープロテクター	X用	供給開始時期未定				
A' フレームプロテクションバー(1台分キット)		準備中					
	X用						
'A'フレームプロテクションバー (単品)		28VPLEP0385	124,300 [113,000]	3.00	★	○90および110用	
	ナンバープレートフリンス	28VPLEB0436	6,380 [5,800]		★		
	カメラベゼル	28VPLEB0437	2,750 [2,500]		★		
	パーキングエイドセンサー	28LR137889	16,610 [15,100]		★		○90および110用 ○2個必要
	フロントバンパープロテクター	X用	供給開始時期未定				
ブライトリアスカッププレート		28VPLEP0447	45,980 [41,800]	0.40	★	○90および110用	

PRICE LIST

•表示価格は2021年10月現在のものであり、取付費は含まれておりません。また取付費は、ディーラーにより異なります。•参考装着時間は、実際の時間と異なる場合があります。•参考装着時間に記載のないものについては、ランドローバー正規ディーラーにお問い合わせください。
•ホイールは1本当りの価格です。•一部の製品には記載されている部品以外の関連品が必要となる場合があります。•価格、部品番号、製品の仕様は予告なく変更することがあります。•ランドローバー正規ディーラーで取付られた純正アクセサリーの保証期間は、初回装着時から1年間となります。
なお一部のアクセサリーは、新車登録から1ヶ月以内(もしくは1,600kmのどちらか早いほう)に取付られた場合、保証期間は車両と同じ3年間(もしくは100,000kmのどちらか早いほう)となります。(リストに「★」で表示)詳しくはランドローバー正規ディーラーへお尋ね下さい。

品名		パーツ番号	10%消費税込標準小売価格 [カッコ内は税抜価格]		参考装着時間	保証期間	備考	
チェッカーボディプロテクションキット	90用	28VPLEP0383	23,100	[21,000]	1.80	★	○ホイールアーチプロテクション非装着車用。ホイールアーチ部のみ	
	110用	28VPLEP0384	23,100	[21,000]	1.80	★		
チェッカーボディプロテクションキット		28VPLEP0419	43,560	[39,600]	1.10	★	○90および110用 ○ホイールアーチプロテクションの装備に関わらず装着可能。ミラーカバー、リアコーナー、リアバンパー用 ○ブライトリアスカッフプレートと同時装着不可	
フロントアンダーシールド		28VPLEP0436	102,190	[92,900]	2.00	★	○90および110用	
インフレーターブルウォーターブルーフオーニング		28VPLEP0432	102,190	[92,900]	0.10	★	○90および110用	
マッドフラップ	フロント	28VPLEP0389	13,860	[12,600]	0.80	★	○90および110用 ○クリップ28LR112137が別途必要(4個/台)	
	リア	28VPLEP0390	13,860	[12,600]	0.60	★	○90および110用	
クラシックマッドフラップ	フロント	28VPLEP0387	16,280	[14,800]	0.80	★	○90および110用 ○クリップ28LR112137が別途必要(4個/台)	
	リア	28VPLEP0388	16,280	[14,800]	0.60	★	○90および110用	
レイズドエアインテーク		28VPLEP0435	112,200	[102,000]	1.10	★	○90および110用 ○装着しても最大渡河水深(900mm)は変更されません	
ホイールアーチプロテクション	90用	28VPLEP0381	102,190	[92,900]	1.00	★		
	110用	28VPLEP0379	102,190	[92,900]	1.10	★		
ドアエッジモール	ブラック	28LR291MBL	5,720	[5,200]	0.30		○90および110用 ○850mm×2本入り	
	ダークブルー	28LR291MDB	5,720	[5,200]	0.30			
	ダークシルバー	28LR291MDS	5,720	[5,200]	0.30			
	ホワイト	28LR291MWH	5,720	[5,200]	0.30			
	シルバー	28LR291MSI	5,720	[5,200]	0.30			
	ゴールド	28LR291MGO	5,720	[5,200]	0.30			
ブライトメタルペダル		28VPLWS0475	22,990	[20,900]	0.10	★	○90および110用 ○X装着不可	
ラグジュアリーカーペットマット	90用	28VPLES0555	39,930	[36,300]	0.10			
	110用	5シート車用	28VPLES0557	39,930	[36,300]	0.10		
		5+2シート車用	28VPLES0559	39,930	[36,300]	0.10		

PRICE LIST

•表示価格は2021年10月現在のものであり、取付費は含まれておりません。また取付費は、ディーラーにより異なります。•参考装着時間は、実際の時間と異なる場合があります。•参考装着時間に記載のないものについては、ランドローバー正規ディーラーにお問い合わせください。
 •ホイールは1本当りの価格です。•一部の製品には記載されている部品以外の関連品が必要となる場合があります。•価格、部品番号、製品の仕様は予告なく変更することがあります。•ランドローバー正規ディーラーで取付られた純正アクセサリーの保証期間は、初回装着時から1年間となります。
 なお一部のアクセサリーは、新車登録から1ヶ月以内(もしくは1,600kmのどちらか早いほう)に取付られた場合、保証期間は車両と同じ3年間(もしくは100,000kmのどちらか早いほう)となります。(リストに「★」で表示)詳しくはランドローバー正規ディーラーへお尋ね下さい。

品名			パーツ番号	10%消費税込標準小売価格 (カッコ内は税抜価格)	参考装着時間	保証期間	備考	
イルミネーテッド シルトレッドプレート	エボニー	90用	右側	28LR131467	42,680 [38,800]	0.20	★	○フロント用
			左側	28LR131475	42,680 [38,800]	0.20	★	
	110用	右側	28LR131463	42,680 [38,800]	0.20	★		
		左側	28LR131471	42,680 [38,800]	0.20	★		
	ルナ	90用	右側	28LR131466	42,680 [38,800]	0.20	★	
			左側	28LR131474	42,680 [38,800]	0.20	★	
		110用	右側	28LR131462	42,680 [38,800]	0.20	★	
			左側	28LR131470	42,680 [38,800]	0.20	★	
パーソナライズド イルミネーテッド シルトレッドプレート	エボニー	90用	供給終了					
		110用	供給終了					
ロードスペース トレッドプレート	エボニー		28VPLES0572PVJ	51,150 [46,500]	0.10	★	○90および110用	
	ルナ		28VPLES0594LAA	51,150 [46,500]	0.10	★		
ディープサイド ラバーフロアマット	90用		28VPLES0549	34,430 [31,300]	0.10			
	110用	5シート専用	28VPLES0550	34,430 [31,300]	0.10			
		5+2シート専用	28VPLES0551	37,180 [33,800]	0.10			
エボニーシートカバー	1列目		28VPLES0560	47,300 [43,000]	0.10		○90および110用 ○ジャンプシート装着不可	
	2列目	90用	供給終了				○2列目シートのアームレスト装備車用	
		110用	5シート専用	28VPLES0562	53,680 [48,800]	0.10		
			5+2シート専用	28VPLES0563	53,680 [48,800]	0.10		○2列目シートのアームレスト装備車用
	3列目	110用	5+2シート専用	28VPLES0564	43,450 [39,500]	0.10		
プロテクティブリアシートカバー			28VPLVS0312	42,240 [38,400]	0.10	★	○110用	
ロードスペース ラバーマット	90用		28VPLES0565	28,490 [25,900]	0.10			
	110用		28VPLES0566	32,450 [29,500]	0.10			
ロードスペース セミリジッドライナー	90用		28VPLES0569	31,460 [28,600]	0.10			
	110用		28VPLES0570	34,210 [31,100]	0.10			
キルティングロードスペースライナー			28VPLES0568	57,750 [52,500]	0.20		○110用	

PRICE LIST

•表示価格は2021年10月現在のものであり、取付費は含まれておりません。また取付費は、ディーラーにより異なります。•参考装着時間は、実際の時間と異なる場合があります。•参考装着時間に記載のないものについては、ランドローバー正規ディーラーにお問い合わせください。
 •ホイールは1本当りの価格です。•一部の製品には記載されている部品以外の関連品が必要となる場合があります。•価格、部品番号、製品の仕様は予告なく変更することがあります。•ランドローバー正規ディーラーで取付られた純正アクセサリーの保証期間は、初回装着時から1年間となります。
 なお一部のアクセサリーは、新車登録から1ヶ月以内(もしくは1,600kmのどちらか早いほう)に取付られた場合、保証期間は車両と同じ3年間(もしくは100,000kmのどちらか早いほう)となります。(リストに「★」で表示)詳しくはランドローバー正規ディーラーへお尋ね下さい。

品名	パーツ番号	10%消費税込標準小売価格 (カッコ内は税抜価格)	参考装着時間	保証期間	備考		
ロードスペースフルプロテクションライナー	28VPLRS0410	12,210 [11,100]	0.20	★	○110用		
ロードスペース パーティションネット	90用	28LR133512	36,520 [33,200]	0.20	★		
	110用	28LR133503	36,520 [33,200]	0.20	★		
ロードスペース パーティション	フルハイト	90用	28VPLES0544	64,900 [59,000]	0.20	★ ○2列目シートを収納した状態で使用します	
		110用	5シート車用	供給終了			
	ハーフハイト	110用	5シート車用	28VPLES0546	50,270 [45,700]	0.20	★
		110用	5+2シート車用	28VPLES0612	50,270 [45,700]	0.50	★
ディバイダー	28VPLES0547	37,730 [34,300]	0.20	★	○110用 ○3列目シートを収納した状態で使用します		
アクティビティキー	リストバンド	28LR147248	53,570 [48,700]	0.20	★	○90および110用 ○キーレスエントリー装備車用 ○必要な部品はモデルイヤーにより異なる場合があります	
	チャージングケーブル	28LR154899	1,980 [1,800]		★	○90および110用	
ドライブレコーダー	28VPLKV0134	56,650 [51,500]	2.50	★	○90および110用 ○フロントおよびリアサンシェードと同時装着不可		
クリック&ゴーベース	28VPLRS0388	4,620 [4,200]	0.10	★	○90および110用 ○クリック&ゴーのすべてのアタッチメントの装着に必要です		
クリック&ハング	28VPLRS0390	13,750 [12,500]	0.10	★	○90および110用		
クリック&フック	28VPLGS0593	6,600 [6,000]	0.10	★	○90および110用		
クリック&プレイ	iPad 2-4	28VPLRS0391	28,050 [25,500]	0.10	★	○90および110用	
	iPad Air	28VPLRS0392	27,060 [24,600]	0.10	★	○90および110用 ○iPadAir第1世代、iPadAir2の9.7インチスクリーンサイズのみ	
	iPad mini 1-3	28VPLRS0393	25,630 [23,300]	0.10	★	○90および110用	
	Samsung 10.1インチ	28VPLRS0394	7,700 [7,000]	0.10	★		
クリック&ワーク	28VPLRS0395	21,670 [19,700]	0.10	★	○90および110用		
センターアームレストクーラー/ウォーマー	28VPLVS0176	69,080 [62,800]	0.10	★	○90および110用		
プレミアムシートバックストイッジ	28VPLVS0182	45,320 [41,200]	0.10		○90および110用		
シートバックストイッジ	28VPLVS0181	16,390 [14,900]	0.10		○90および110用		
シートバックパック	28VPLES0573	30,690 [27,900]	0.10	★	○90および110用		
プレミアムサンシェード	28VPLES0571	21,670 [19,700]	0.10	★	○90および110用 ○フロント用 ○ドライブレコーダーと同時装着不可		
ラゲッジリテンションネット	28VPLCS0587	19,140 [17,400]	0.10	★	○110用		

PRICE LIST

•表示価格は2021年10月現在のものであり、取付費は含まれておりません。また取付費は、ディーラーにより異なります。•参考装着時間は、実際の時間と異なる場合があります。•参考装着時間に記載のないものについては、ランドローバー正規ディーラーにお問い合わせください。
 •ホイールは1本当りの価格です。•一部の製品には記載されている部品以外の関連品が必要となる場合があります。•価格、部品番号、製品の仕様は予告なく変更することがあります。•ランドローバー正規ディーラーで取付られた純正アクセサリーの保証期間は、初回装着時から1年間となります。
 なお一部のアクセサリーは、新車登録から1ヶ月以内(もしくは1,600kmのどちらか早いほう)に取付られた場合、保証期間は車両と同じ3年間(もしくは100,000kmのどちらか早いほう)となります。(リストに「★」で表示)詳しくはランドローバー正規ディーラーへお尋ね下さい。

品名	パーツ番号	10%消費税込標準小売価格 [カッコ内は税抜価格]	参考装着時間	保証期間	備考		
ロードスペースレール	28VPLES0543	60,060 [54,600]	0.30	★	○110用 ○5+2シート車装着不可		
コラブシブルオーガナイザー	28VPLVS0175	12,870 [11,700]			○90および110用		
インテグレートッドエアコンプレッサー	28VPLES0617	127,600 [116,000]	1.75	★	○90および110用 ○(V)L2017860以降		
チャイルドシート	グループ0+	28VPLRS0397	54,780 [49,800]	0.10	○90および110用 ○お子様の安全性を高めるため、チャイルドシートは後部座席に正しく装着してください		
	グループ1	28VPLRS0578	119,900 [109,000]	0.10			
	グループ2/3	28VPLRS0610	68,090 [61,900]	0.10			
	ISOFIXベース	28VPLRS0396	41,030 [37,300]	0.10			
三角表示板	28VPLVC0060	5,170 [4,700]			○90および110用 ○装備が法律で義務づけられています		
ジャンプケーブル	28VPLVV0090	27,830 [25,300]			○90および110用		
フォルダブルペットキャリア	28VPLCS0520	56,870 [51,700]	0.10		○110用		
ウォーターボウル	28VPLCS0518	9,240 [8,400]	0.10		○90および110用		
ポータブルシャワーシステム	28VPLCS0598	56,760 [51,600]	0.10		○90および110用		
ペットアクセスランプ	28VPLRS0517	66,440 [60,400]	0.10	★	○110用		
キルティングロードスペースライナー	28VPLES0568	57,750 [52,500]	0.20		○110用		
ロードスペース ラバーマット	110用	28VPLES0566	32,450 [29,500]	0.10			
ロードスペース パーティション	フルハイト	110用	5シート専用	供給終了			
		28VPLES0611	64,900 [59,000]	0.20	★	○3列目シートを収納した状態で使用します。	
ペット トラスポーターション パック	110用	28VPLEPET000	98,560 [89,600]	0.30	★	○装備内容:①フォルダブルペットキャリア②ウォーターボウル③ロードスペースラバーマット	
ペットロードスペース プロテクションパック	110用	5シート専用	28VPLEPET001	131,890 [119,900]	0.70	★	○装備内容:①キルティングロードスペースライナー②フルハイトロードスペースパーティション③ウォーターボウル
		5+2シート専用	28VPLEPET003	131,890 [119,900]	0.70	★	
ペットケア&アクセス パック	110用	5シート専用	28VPLEPET002	245,850 [223,500]	0.80	★	○装備内容:①フルハイトロードスペースパーティション②キルティングロードスペースライナー③ペットアクセスランプ ④ポータブルシャワーシステム
		5+2シート専用	28VPLEPET004	245,850 [223,500]	0.80	★	
ディプロイアブルルーフラダー		28VPLER0189	110,550 [100,500]	1.00	★	○90および110用 ○装着にはルーフレールが必要です ○最大許容重量150kg	
エクステリアサイドマウントギアキャリア		28VPLEP0437	127,600 [116,000]	1.00	★	○90および110用 ○装着にはルーフレールが必要です ○車両の右側にのみ装着可能	

PRICE LIST

•表示価格は2021年10月現在のものであり、取付費は含まれておりません。また取付費は、ディーラーにより異なります。•参考装着時間は、実際の時間と異なる場合があります。•参考装着時間に記載のないものについては、ランドローバー正規ディーラーにお問い合わせください。
•ホイールは1本当りの価格です。•一部の製品には記載されている部品以外の関連品が必要となる場合があります。•価格、部品番号、製品の仕様は予告なく変更することがあります。•ランドローバー正規ディーラーで取付られた純正アクセサリーの保証期間は、初回装着時から1年間となります。
なお一部のアクセサリーは、新車登録から1ヶ月以内(もしくは1,600kmのどちらか早いほう)に取付られた場合、保証期間は車両と同じ3年間(もしくは100,000kmのどちらか早いほう)となります。(リストに「★」で表示)詳しくはランドローバー正規ディーラーへお尋ね下さい。

品名		パーツ番号	10%消費税込標準小売価格 (カッコ内は税抜価格)	参考装着時間	保証期間	備考
ルーフレール	90用	28VPLER0190	104,280 [94,800]	0.50	★	○最大積載量100kg ○ルーフキャリアに荷物を載せると、ナビゲーションシステム等の受信感度に影響を及ぼす場合があります ○ルーフにアイテムを載せると、サンルーフの開閉が制限される場合があります ○ルーフを開ける際には、ルーフに装着したアイテムとぶつからないようご注意ください
	110用	28VPLER0177	110,000 [100,000]	0.60	★	
クロスバー	90用	28VPLER0179	45,980 [41,800]	0.50	★	○装着にはルーフレールが必要です ○最大積載量94kg
	110用	28VPLER0178	45,980 [41,800]	0.50	★	
エクスペディション ルーフラック	90用	28VPLER0180	238,700 [217,000]	0.75	★	○装着にはルーフレールが必要です(クロスバーは不要) ○最大積載量88kg(タイヤ仕様により異なります) ○ルーフボックスと同時装着不可
	110用	28VPLER0181	243,100 [221,000]	0.75	★	
ラゲッジキャリア		28VPLRR0159	87,560 [79,600]	0.10		○90および110用 ○装着には「ルーフレール」と「クロスバー」がセットが必要です ○最大積載量61kg
ルーフボックス		28VPLVR0062	97,130 [88,300]	0.10		○90および110用 ○装着には「ルーフレール」と「クロスバー」がセットが必要です ○最大積載量57kg ○エクスペディションルーフラックと同時装着不可
スキー&スノーボードキャリア		28VPLZR0187	50,380 [45,800]	0.10		○90および110用 ○装着には「ルーフレール」と「クロスバー」がセットが必要です ○最大積載量36kg
スキーバッグ		28VPLGS0166	26,620 [24,200]			○90および110用
アクアスポーツキャリア		28VPLGR0107	61,930 [56,300]	0.10		○90および110用 ○装着には「ルーフレール」と「クロスバー」がセットが必要です ○最大積載量45kg
	カヤック2艘用	28VPLWR0099	16,500 [15,000]	0.10		○90および110用 ○装着には「ルーフレール」と「クロスバー」がセットが必要です
フォークマウントサイクル&ホイールキャリア		28VPLWR0101	48,730 [44,300]	0.40		○90および110用 ○装着には「ルーフレール」と「クロスバー」がセットが必要です ○最大積載量17kg
ホイールマウントサイクルキャリア		28VPLFR0091	29,040 [26,400]	0.30		○90および110用 ○装着には「ルーフレール」と「クロスバー」がセットが必要です ○最大積載量20kg

PRICE LIST

•表示価格は2021年10月現在のものであり、取付費は含まれておりません。また取付費は、ディーラーにより異なります。•参考装着時間は、実際の時間と異なる場合があります。•参考装着時間に記載のないものについては、ランドローバー正規ディーラーにお問い合わせください。
 •ホイールは1本当りの価格です。•一部の製品には記載されている部品以外の関連品が必要となる場合があります。•価格、部品番号、製品の仕様は予告なく変更することがあります。•ランドローバー正規ディーラーで取付られた純正アクセサリーの保証期間は、初回装着時から1年間となります。
 なお一部のアクセサリーは、新車登録から1ヶ月以内(もしくは1,600kmのどちらか早いほう)に取付られた場合、保証期間は車両と同じ3年間(もしくは100,000kmのどちらか早いほう)となります。(リストに「★」で表示)詳しくはランドローバー正規ディーラーへお尋ね下さい。

品名		パーツ番号	10%消費税込標準小売価格 [カッコ内は税抜価格]	参考装着時間	保証期間	備考	
電動 ディプロイアブルトウバー (1台分キット)	エア サスペンション	ルナ インテリア	トウアイカバー (セレスシルバーサテン)	準備中			
			トウアイカバー (サテンスターライト)				
		エボニー インテリア	トウアイカバー (セレスシルバーサテン)				
		トウアイカバー (サテンスターライト)					
コイル サスペンション	ルナ インテリア	トウアイカバー (セレスシルバーサテン)					
						トウアイカバー (サテンスターライト)	
		エボニー インテリア				トウアイカバー (セレスシルバーサテン)	
		トウアイカバー (サテンスターライト)					
電動 ディプロイアブルトウバー (単品)	エアサスペンション		28VPLET0271	294,800 [268,000]	4.00	★	○90および110用 ○トウイングエレクトロクスは、LEDリアランプキット搭載のキャラバン、トレーラーに電力を供給します。ただし、最小電流が必要で、一部の補助ライティングには対応しない場合があります。対応する最小/最大電気装荷の詳細については取扱説明書をご覧ください。
	コイルサスペンション		28VPLET0270	294,800 [268,000]	4.00	★	
	トウイングモジュール		供給開始時期未定				○90および110用 ○ディプロイアブルサイドステップ装着車(110)には必要ありません
	トウイングハーネス		28LR137796	17,600 [16,000]		★	○90および110用
	トウイングモジュールブラケット		28LR133724	1,210 [1,100]		★	
	トウイングスイッチ		28LR081321	4,510 [4,100]		★	
	トウイングスピーカーアッセンブリー		28LR133726	9,460 [8,600]		★	
	ルナ トウイング スイッチベゼル	シングルカヴィティー	28LR131553	8,140 [7,400]		★	
		ダブルカヴィティー	28LR131555	8,140 [7,400]		★	
	エボニー トウイング スイッチベゼル	シングルカヴィティー	28LR131554	8,140 [7,400]		★	
		ダブルカヴィティー	28LR131556	8,140 [7,400]		★	
	トウアイカバー	セレスシルバーサテン	28LR135963	27,720 [25,200]		★	○90および110用 ○セレスシルバーサテンは別途塗装が必要
		サテンスターライト	28LR140125	29,040 [26,400]		★	
	トウイングハーネスタイラップ		28LR007225	165 [150]		★	○8個必要

PRICE LIST

•表示価格は2021年10月現在のものであり、取付費は含まれておりません。また取付費は、ディーラーにより異なります。•参考装着時間は、実際の時間と異なる場合があります。•参考装着時間に記載のないものについては、ランドローバー正規ディーラーにお問い合わせください。
•ホイールは1本当りの価格です。•一部の製品には記載されている部品以外の関連品が必要となる場合があります。•価格、部品番号、製品の仕様は予告なく変更することがあります。•ランドローバー正規ディーラーで取付られた純正アクセサリーの保証期間は、初回装着時から1年間となります。
なお一部のアクセサリーは、新車登録から1ヶ月以内(もしくは1,600kmのどちらか早いほう)に取付られた場合、保証期間は車両と同じ3年間(もしくは100,000kmのどちらか早いほう)となります。(リストに「★」で表示)詳しくはランドローバー正規ディーラーへお尋ね下さい。

品名		パーツ番号	10%消費税込標準小売価格 (カッコ内は税抜価格)	参考装着時間	保証期間	備考		
デタッチャブルトウバー (1台分キット)	エアサスペンション	トウアイカバー(セレスシルバーサテン)	準備中					
		トウアイカバー(サテンスターライト)						
	コイルサスペンション	トウアイカバー(セレスシルバーサテン)						
		トウアイカバー(サテンスターライト)						
デタッチャブルトウバー (単品)		28VPLET0272	139,700 [127,000]	3.70	★	○90および110用 ○トウイングエレクトリクスは、LEDリアランプキット搭載のキャラバン、トレーラーに電力を供給します。ただし、最小電流が必要で、一部の補助ライティングには対応しない場合があります。対応する最小/最大電気装荷の詳細については取扱説明書をご覧ください。		
	トウイングモジュール	供給開始時期未定				○90および110用 ○ディプロイアブルサイドステップ装着車(110)には必要ありません		
	トウイングハーネス	28LR146117	9,020 [8,200]		★	○90および110用		
	トウイングモジュールブラケット	28LR133724	1,210 [1,100]		★	○90および110用		
	トウアイカバー	セレスシルバーサテン	28LR135963	27,720 [25,200]		★	○90および110用 ○セレスシルバーサテンは別途塗装が必要	
		サテンスターライト	28LR140125	29,040 [26,400]		★		
	デタッチャブル トウイング スワンネック	コイルサスペンション	28LR130317	50,270 [45,700]		★	○90および110用	
		エアサスペンション	28LR130315	50,270 [45,700]		★		
マルチハイトトウバー (1台分キット)	エアサスペンション	トウアイカバー(セレスシルバーサテン)	準備中					
		トウアイカバー(サテンスターライト)						
	コイルサスペンション	トウアイカバー(セレスシルバーサテン)						
		トウアイカバー(サテンスターライト)						
マルチハイトトウバー (単品)	コイルサスペンション	28VPLET0275	149,600 [136,000]	3.70	★	○90および110用 ○トウイングエレクトリクスは、LEDリアランプキット搭載のキャラバン、トレーラーに電力を供給します。ただし、最小電流が必要で、一部の補助ライティングには対応しない場合があります。対応する最小/最大電気装荷の詳細については取扱説明書をご覧ください。		
	エアサスペンション	28VPLET0276	149,600 [136,000]	3.70	★			
		トウイングモジュール	供給開始時期未定				○90および110用 ○ディプロイアブルサイドステップ装着車(110)には必要ありません	
		トウイングハーネス	28LR146117	9,020 [8,200]		★	○90および110用	
		トウイングモジュールブラケット	28LR133724	1,210 [1,100]		★	○90および110用	
		トウアイカバー	セレスシルバーサテン	28LR135961	27,720 [25,200]		★	○90および110用 ○セレスシルバーサテンは別途塗装が必要
			サテンスターライト	28LR140124	29,040 [26,400]		★	

PRICE LIST

•表示価格は2021年10月現在のものであり、取付費は含まれておりません。また取付費は、ディーラーにより異なります。•参考装着時間は、実際の時間と異なる場合があります。•参考装着時間に記載のないものについては、ランドローバー正規ディーラーにお問い合わせください。
 •ホイールは1本当りの価格です。•一部の製品には記載されている部品以外の関連品が必要となる場合があります。•価格、部品番号、製品の仕様は予告なく変更することがあります。•ランドローバー正規ディーラーで取付られた純正アクセサリーの保証期間は、初回装着時から1年間となります。
 なお一部のアクセサリーは、新車登録から1ヶ月以内(もしくは1,600kmのどちらか早いほう)に取付られた場合、保証期間は車両と同じ3年間(もしくは100,000kmのどちらか早いほう)となります。(リストに「★」で表示)詳しくはランドローバー正規ディーラーへお尋ね下さい。

品名	パーツ番号		10%消費税込標準小売価格 [カッコ内は税抜価格]		参考装着時間	保証期間	備考		
トウイングエレクトリクス アダプター	13ピン-12N	28VPLVT0064	9,790	[8,900]	0.10	★	○90および110用		
	13ピン-12N/12S	28VPLHT0060	20,240	[18,400]	0.10	★			
トウストラップ		28STC8919AA	15,620	[14,200]			○90および110用		
リモートコントロール電動ウインチ		28VPLEP0426	459,800	[418,000]	1.50	★	○90および110用 ○重要:ウインチはご購入前に使用時の注意点等を正規ディーラーにご確認ください ※ウインチマウンティングキットが別途必要		
ウインチ マウンティングキット (1台分キット)	エアサスペンション		準備中						
	X用								
	90用	コイル サスペンション	4気筒エンジン						
			6気筒エンジン						
			4気筒エンジン	X用					
			6気筒エンジン	X用					
	110用	コイル サスペンション	4気筒エンジン						
			6気筒エンジン						
			4気筒エンジン	X用					
			6気筒エンジン	X用					
ウインチ マウンティングキット (単品)	ウインチクレードル		28VPLEP0490	154,000	[140,000]	6.50	★	○90および110用	
	ウインチカバー		28VPLEP0428	97,680	[88,800]		★		
	カメラベゼル		28VPLEB0437	2,750	[2,500]		★		
	クラッシュカン		28VPLEP0431	16,060	[14,600]		★		
	パーキングエイドセンサー		28LR137889	16,610	[15,100]		★	○90および110用 ○2個必要	
	フロントバンパープロテクター	X用	供給開始時期未定						
	バンパーロワーヴァランス	X用	28LR129440	45,320	[41,200]		★	○90および110用 ○別途塗装が必要	
	ヘビーデューティースプリング	6気筒エンジン	90用	28VPLEI0604	30,030	[27,300]		★	○コイルサスペンション車のフロント用 ○2本必要
			110用	28VPLEI0605	30,030	[27,300]		★	
		4気筒エンジン	90用	28LR140233	26,070	[23,700]		★	
110用			28LR140355	26,070	[23,700]		★		

PRICE LIST

•表示価格は2021年10月現在のものであり、取付費は含まれておりません。また取付費は、ディーラーにより異なります。•参考装着時間は、実際の時間と異なる場合があります。•参考装着時間に記載のないものについては、ランドローバー正規ディーラーにお問い合わせください。
 •ホイールは1本当りの価格です。•一部の製品には記載されている部品以外の関連品が必要となる場合があります。•価格、部品番号、製品の仕様は予告なく変更することがあります。•ランドローバー正規ディーラーで取付られた純正アクセサリーの保証期間は、初回装着時から1年間となります。
 なお一部のアクセサリーは、新車登録から1ヶ月以内(もしくは1,600kmのどちらか早いほう)に取付られた場合、保証期間は車両と同じ3年間(もしくは100,000kmのどちらか早いほう)となります。(リストに「★」で表示)詳しくはランドローバー正規ディーラーへお尋ね下さい。

品名		パーツ番号	10%消費税込標準小売価格 [カッコ内は税抜価格]	参考装着時間	保証期間	備考
ウインチアクセサリーキット		28STC53202	64,680 [58,800]	0.10	★	○90および110用 ○ウインチ装着に必要な部品は含まれません
18インチスタイル5094	5スポーク	ダークサテングレイ	28LR129104	91,080 [82,800]	0.30	★ ○90および110用 ○18インチブレーキ装着車用
18インチスタイル5093	スチール	フジホワイト	28LR143917	54,560 [49,600]	0.30	★ ○90および110用 ○18インチブレーキ装着車用 ○別途専用のホイールナット、ロックナット、センターキャップが必要
19インチスタイル6009	6スポーク	スパークルシルバー	28LR129106	103,730 [94,300]	0.30	★ ○90および110用 ○18インチおよび19インチブレーキ装着車用
19インチスタイル6010	6スポーク	スパークルシルバー	28LR129107	103,730 [94,300]	0.30	★ ○90および110用 ○18インチおよび19インチブレーキ装着車用
		グロスブラック	28LR129108	108,460 [98,600]	0.30	
20インチスタイル5094	5スポーク	スパークルシルバー	28LR129119	134,200 [122,000]	0.30	★ ○90および110用
20インチスタイル5095	5スプリットスポーク	ダークグレイ	28VPLEW0131	139,700 [127,000]	0.30	★ ○90および110用
		ダークグレイ ダイヤモンドターンドフィニッシュ	28LR133250	147,400 [134,000]	0.30	
20インチスタイル5098	5スポーク	スパークルシルバー	28LR129113	134,200 [122,000]	0.30	★ ○90および110用
		ダークサテングレイ	28LR129115	138,600 [126,000]	0.30	
20インチスタイル6011	6スポーク	グロスブラック	28LR129110	138,600 [126,000]	0.30	★ ○90および110用
スタイルバルブキャップ	ブラックジャック		28LR027666	5,280 [4,800]	0.10	○90および110用
	ランドローバー		28LR027560	5,060 [4,600]	0.10	
	ユニオンジャック		28LR027664	5,170 [4,700]	0.10	
ホイールナット	シルバー	18インチスチールホイール用	28LR129123	814 [740]	0.30	★ ○90および110用 ○1個
ホイールナットキット	ブラック		28VPLWW0078	55,000 [50,000]	0.30	★ ○90および110用 ○18インチスチールホイール装着不可 ○20個
ロックングホイールナット キット	シルバー	18インチスチールホイール用	28LR146316	20,570 [18,700]	0.10	★ ○90および110用 ○ロックナット6個 ○(V)L2017506以降用
			28LR137573	25,300 [23,000]	0.10	
	ブラック		28VPLWW0093	22,440 [20,400]	0.10	★ ○90および110用 ○18インチスチールホイール装着不可 ○ロックナット4個
ホイールセンターキャップ	18インチスチールホイール用		28LR130610	1,870 [1,700]	0.40	★ ○90および110用 ○1個
	シルバー		28LR094546	8,250 [7,500]	0.40	
	ブラック		28LR094547	8,250 [7,500]	0.40	
スペアホイールカバー			28VPLEW0143	33,880 [30,800]	0.10	★ ○90および110用 ○リアマウントスペアホイール装備車用 ○18～22インチホイール用
タイヤプレッシャーゲージ			28VPLVW0077	2,970 [2,700]		○90および110用

PRICE LIST

•表示価格は2021年10月現在のものであり、取付費は含まれておりません。また取付費は、ディーラーにより異なります。•参考装着時間は、実際の時間と異なる場合があります。•参考装着時間に記載のないものについては、ランドローバー正規ディーラーにお問い合わせください。
•ホイールは1本当りの価格です。•一部の製品には記載されている部品以外の関連品が必要となる場合があります。•価格、部品番号、製品の仕様は予告なく変更することがあります。•ランドローバー正規ディーラーで取付られた純正アクセサリーの保証期間は、初回装着時から1年間となります。
なお一部のアクセサリーは、新車登録から1ヶ月以内(もしくは1,600kmのどちらか早いほう)に取付られた場合、保証期間は車両と同じ3年間(もしくは100,000kmのどちらか早いほう)となります。(リストに「★」で表示)詳しくはランドローバー正規ディーラーへお尋ね下さい。

品名		パーツ番号	10%消費税込標準小売価格 (カッコ内は税抜価格)	参考装着時間	保証期間	備考
タイヤリペアキット		28VPLYW0127	27,830 [25,300]			○90および110用
スノートラクションシステム		28VPLEW0140	69,080 [62,800]			○90および110用 ○適合タイヤサイズ18~22インチ
オートグリム プレミアム カーケア	アロイホイール クリーナー	02ATG000001*	2,310 [2,100]			○90および110用
	ボディーワーク シャンプーコンディショナー	02PAJ21103020*	1,980 [1,800]			
	ファーストグラス	02PAJ21202020*	1,760 [1,600]			
	ウルトラディープシャイン	02PAJ21101520*	4,840 [4,400]			
	スーパーレジンポリッシュ	02PAJ21104110*	2,860 [2,600]			
	アクアワックス	02PAJ21101620*	4,950 [4,500]			
	インスタント タイヤドレッシング	02PAJ21303020*	2,310 [2,100]			
	レザーケアバーム	02PAJ21403320*	2,860 [2,600]			
	レザークリーナー	02PAJ21403520*	2,310 [2,100]			
	ハイテック ホイールブラシ	02PAJ21503070*	3,080 [2,800]			
	アクアドライ	02PAJ21504060*	2,310 [2,100]			
	ハイテック フィニッシングクロス	02PAJ21506060*	1,760 [1,600]			
	ハイテック マイクロファイバー ドライイングタオル	02PAJ21504360*	2,310 [2,100]			
	パーフェクトポリッシュ アプリケーター	02PAJ21504460*	2,200 [2,000]			
ハイテック フレキシ ウォーターブレード	02PAJ21507560*	4,840 [4,400]				
カーボン・シールド・インテリア・コーティング	—					○90および110用 ○正規ディーラーでの作業が必要です。詳しくは店頭までお問い合わせください。

IMPORTANT NOTICE

ご注意: ジャガー・ランドローバー・リミテッドでは、より優れた車、部品、アクセサリーを目指して、仕様、デザイン、生産技術等のあらゆる側面から、常に製品の改善・改良を積み重ねています。本カタログに記載されている仕様・諸元やお取り扱いの有無は、予告なく変更する場合があります。本カタログに掲載している写真は、日本で販売されるモデルおよび純正アクセサリーと細部で異なる場合があります。また、一部オプションおよびアクセサリーを含みます。あらかじめご了承ください。販売店ならびに小売店は、ジャガー・ランドローバー・リミテッドの代理店ではなく、また何らか明示的または黙示的な約束もしくは表現によってジャガー・ランドローバー・リミテッドを拘束する権限を一切有しません。

カラーについて: 掲載した写真のカラーは、あくまで参考のためのものです。画面に表示されるカラーは実際の仕上がりとは異なる場合があります。主要装備・仕様等は予告なく変更する場合があります。あらかじめご了承ください。写真は一部日本仕様と異なります。日本国内でご利用いただけるカラーや仕様については、お近くのランドローバー正規ディーラーにお問い合わせください。

アクセサリーの詳細については、accessories.landrover.comをご覧ください。

表紙の写真: エクスプローラー アクセサリーパック(グレー)
フロントエクスペディションシステム、エアインテーク、ディプロイアブルルーフラダー、エクスペディションルーフラック装着車

ジャガー・ランドローバー・ジャパン株式会社
141-0001 東京都品川区北品川6-7-29
ガーデンシティ品川御殿山 9F

Jaguar Land Rover Limited
Registered Office: Abbey Road, Whitley,
Coventry CV3 4LF United Kingdom.

Registered in England: Number 1672070

landrover.co.jp

© Copyright Jaguar Land Rover Limited 2021

LR-5480096_2110

accessories.landrover.com



RCC 362

DEFENDER

DEFENDER