

LAND ROVER ACCESSORIES
DEFENDER



ABOVE & BEYOND



ENTER
スワイプして操作

MAKE DEFENDER YOUR OWN

比類なき、留まることを知らないDEFENDERをあなただけのモノに。DEFENDERは、私たちがこれまでに創った中で最もタフな車です。タフなルックス、タフな性能。それらが相まって、あなたは偉大な力を手にする。秘めた自信を漂わせた3モデル。90はDEFENDERの最も純粋な姿であり、110はどこへでも行ける広々としたスペースをもたらし、そして新しい130は最大8人で壮大な冒険を共有できる究極のエクスポーラーです。

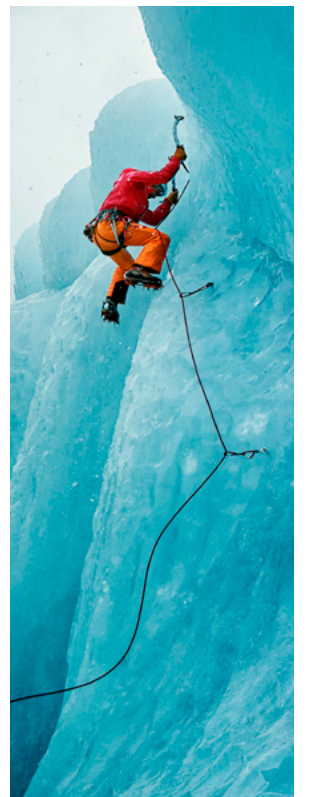


INTRODUCTION

目的に合わせてデザイン設計された、心昂ぶるアクセサリの世界で、あなたのニーズにぴったり合うようにDEFENDERをカスタマイズしてください。

特別に選ばれたアクセサリを含む、4つのライフスタイルパックは、エクスプローラー、アドベンチャー、アーバン、カントリーと、DEFENDERに異なるキャラクターを与えます。また、究極のパーソナライズを実現するために、個別のアクセサリを選択することで、旅の行く先がどこであろうと、あなたのディフェンダーをユニークな存在にすることができます。

DEFENDERのアクセサリの詳細については、accessories.landrover.comをご覧ください。



INTRODUCTION

METICULOUSLY DESIGNED AND ENGINEERED

極めて緻密な設計、開発。ランドローバーのアクセサリは、クルマそのものをデザインした同じチームによって設計されています。彼らは、ランドローバーに細部まで精通したエキスパート。その専門知識で、パフォーマンスを最適化しながら、全体のデザインを引き立てるアクセサリを生み出すことができます。

TESTED TO THE HIGHEST INDUSTRY STANDARDS

最高に厳格なテスト基準。ランドローバーのアクセサリはすべて、ランドローバーに期待される厳しい基準を満たしていることを確認するために、厳格なテストと検査が行われています。これによって、アクセサリが常にクルマと調和して機能することをお約束します。

アクセサリは、極端な高温と低温の環境下でテストされており、一年中、あらゆる条件で性能を発揮することを確認しています。

また、耐腐食性試験では、沿岸部などの過酷な気候にも耐えられることを確認し、一連の試験では、ランドローバーの既存の安全機能とのシームレスな統合を確認します。

アクセサリは、そのデザイン、機能、素材に応じた一連のオーダーメイドのテストを経て、その性能が確認されます。

例えば、エクステリアアクセサリのテストには以下のようなものがあります。

- “フロリダ・ウェザリング”として知られる直射日光に対する2年間の耐候性試験
- 500時間の熱劣化試験
- -40°Cから80°Cの耐熱試験
- -40°Cで16時間保持した後、直ちに70°Cで5分間保持する熱衝撃試験
- 湿度95~100%、温度48°Cに168時間保持する耐湿試験
- 実際の運転状況における製品寿命をシミュレーションするために、大量の塩分、土、ほこりを含む環境を人工的に作り出して環境サイクル試験を行っています。

QUALITY ASSURED

さらなる安心のために。ランドローバー認定アクセサリには包括的な製品保証が付いています。ランドローバー正規ディーラーで取付られた純正アクセサリの保証期間は、初回装着時から1年間となります。なお一部のアクセサリは、新車登録から1ヶ月以内(もしくは1,600kmのどちらか早いほう)に取付られた場合、保証期間は車両と同じ3年間(もしくは100,000kmのどちらか早いほう)となります。

アクセサリの詳細については、accessories.landrover.comをご覧ください。



ACCESSORY PACKS



EXPLORER PACK

固定概念にとらわれず、未知の世界を征服しよう。エクスペローラーパックには、エクステリアサイドマウントギアキャリア、マットブラックボンネットデカール、レイズドエアインテーク、ホイールアーチプロテクション、エクスペディションルーフラック、フロント&リアクラシックマッドフラップが含まれます。(ルーフレールが必要です)

90、110および130用



エクステリアサイドマウントギアキャリア



ホイールアーチプロテクション



レイズドエアインテーク



フロント&リアクラシックマッドフラップ



エクスペディションルーフラック



マットブラックボンネットデカール

ADVENTURE PACK

人里離れた道へ向かうために必要なものを揃えよう。アドベンチャーパックには、エクステリアサイドマウントギアキャリア、フロント&リアマッドフラップ、ブライトリアスカッププレート、ポータブルシャワーシステム、インテグレートッドエアコンプレッサー*が含まれます。(ルーフレールが必要です)

90、110および130用
*130用アドベンチャーパックには含まれません



エクステリアサイドマウントギアキャリア



ポータブルシャワーシステム



フロント&リアマッドフラップ



ブライトリアスカッププレート



インテグレートッドエアコンプレッサー

COUNTRY PACK

泥だらけのブーツも一緒に積み込んで。カントリーパックは、あらゆる旅を本当に思い出深いものにしてくれます。パックには、フロント & リアクラシックマッドフラップ、フルハイトロードスペースパーティション、ブライトリアスカッププレート、ホイールアーチプロテクション、ポータブルシャワーシステムが含まれます。

90、110および130用



フルハイトロードスペースパーティション



ブライトリアスカッププレート



フロント&リアクラシックマッドフラップ



ホイールアーチプロテクション



ポータブルシャワーシステム

URBAN PACK

コンクリートジャングルを征する。自信と風格に溢れ、街の人々を振り向かせるスタイリングが際立ちます。
アーバンパックには、フロントアンダーシールド、ブライトリアスカッププレート、ブライトメタルペダルが含まれます。

90、110および130用



ブライトメタルペダル



ブライトリアスカッププレート



フロントアンダーシールド

INTERIOR PROTECTION PACK

ラバーマット付き

究極のプロテクションとスタイリッシュな仕上げを提供します。インテリアプロテクションパックには、バンパープロテクター付きロードスペースラバーマットとディープサイドラバーフロアマットが含まれます。

90、110および130用



ロードスペースラバーマット



ディープサイドラバーフロアマット

INTERIOR PROTECTION PACK

ラバーマット&ラグジュアリーカーペットマット付き

究極のプロテクションとスタイリッシュな仕上げを提供します。インテリアプロテクションパックには、バンパープロテクター付きロードスペースラバーマットとラグジュアリーカーペットマットが含まれます。

90、110および130用



ロードスペースラバーマット



ラグジュアリーカーペットマット

EXTERIOR



EXTERIOR STYLING



ブラックサイドチューブ

ブラックフィニッシュのアルミニウム製サイドチューブは、ドアやボディシルを保護しながら、オフロードを意識したスタイリングを強調します。90、110および130用



フィックスドサイドステップ

フィックスドサイドステップは人気の高いアップグレードオプションで、乗り降りをサポートするだけでなく、オフロードスタイルを強調できます。ステップはサテンブラックのアルミチューブ、シルバーフィニッシュのキャストメタルステップ、ブラックのモールドラバーマットを採用しています。ラバーにはDEFENDERの象徴的なチェッカーデザインがエンボス加工されており、ボンネットのチェッカーアクセントを引き立てています。DEFENDER 90は、両側にひとつずつステップがあり、最大耐荷重270kg。DEFENDER 110/130は2つずつのステップで、片側270kgまでの耐荷重があり、各ステップは最大135kgまでの耐荷重があります。90、110および130用



デPLOYイアブルサイドステップ

このスマートで実用的なステップは、車両への乗り降りをより簡単にします。水平方向に展開する独自の動作により、車高への影響を最小限に抑えます。サイドステップはシルの下にすっきりと収納され、ドアが開かれるとすぐに、またはキーフォブの操作で自動的に展開し、ドアを閉めると自動的に収納されます。このサイドステップは障害物を検知したり、オフロードやローレンジの設定では展開しません。このモードは、ドアが閉まっている時にルーフにアクセスできるように切り替えることもできます。サテンブラックのアルミニウム製ステップのブラックラバーマットには、象徴的なチェッカーデザインと“DEFENDER”ロゴが刻印されています。両サイドの最大耐荷重は270kg。110および130用

EXTERIOR STYLING



マットブラックボンネットデカール

ツヤ消しブラックのボンネットデカールがDEFENDERのスタイリングの仕上げをします。自己吸着性のビニール製デカールと、カットアウトディテールの2つのインサートが付属しています。

90、110および130用

EXTERIOR PROTECTION



フロントエクスぺディションプロテクションシステム

究極のプロテクションを実現するフロントエクスぺディションプロテクションシステムは、車両の前部をしっかりと保護し、オフロードクリアランスを向上させることでフロントバンパーを強化します。このシステムには、必要に応じて魅力的なセレスシルバーサテンのインサートとロアセクションを備えたプレミアム'A'フレームプロテクションバー、レイズドコーナー、フロントアンダーシールドが含まれます。歩行者保護規制に準拠するために厳密にテストされています。90、110および130用



'A'フレームプロテクションバー

'A'フレームプロテクションバーは、フロントへのダメージから車を保護します。高品質で耐久性に優れたプラスチックから製造され、アンスラサイトカラーがオフロードでのスタイリングを際立たせます。歩行者保護規制に準拠するために厳密にテストされています。90、110および130用



ブライトリアスカッププレート

ステンレス製のリアスカッププレートは、荷物の積みおろしやオフロード走行時にバンパーを引っかき傷やこすれから保護します。90、110および130用

EXTERIOR PROTECTION



チェックカーボディプロテクションキット

このボディプロテクションキットは、塗装を傷から保護するのに最適です。高品質で耐久性のある厚さ3mmのアンスラサイトカラーフィニッシュのプラスチック製で、チェックカーデザインが施されています。これがクルマのチェックカーボンネットプロテクションを補完する形でDEFENDERの伝統を反映しています。キットは、ミラーカバー、ホイールアーチ、リアコーナー、リアバンパーのスタイリングパーツで構成されます。

90、110および130用(130はリアコーナーを除く)

EXTERIOR PROTECTION



フロントアンダーシールド

5mm厚の堅牢なアルマイト処理を施したフロントアンダーシールドは、オフロード走行時にフロントロアバンパーエリアとラジエターを保護します。また、アンダーシールドはマウントアセンブリによって補強されており、その保護力を高めています。また牽引フックへのアクセスも容易。歩行者保護規制に準拠するために厳密にテストされ、過酷な環境に耐えるよう耐食性も強化されています。90、110および130用

EXTERIOR PROTECTION



インフレーターウォータプルーフオーニング

家族でのピクニックやイベント観戦に最適。すぐに展開できるよう設計されたエアビーム構造の高品質な展開式の防水オーニングです。風よけとして使用したり、サイドを拡げて固定することで日よけにもなります。ルーフレールの有無に関わらず、車のサイドやリアにも取り付けられるように設計されています。キットに同梱されているポンプ、または別売りのインテグレートッドエアコンプレッサーを使用して、5分以内に設置することができます。ライトとダークのコントラストが美しいリップストップ織りのポリエステル製“LAND ROVER”ロゴ入りのオーニングは、吸盤でルーフに固定し、標準的なアルミニウム製ペグとオーニングの6つの'D'ループを使ってロープで地面に固定します。ロープはオレンジ色で、反射材が付いているので視認性が良く、夜間の危険を最小限に抑えます。オーニングはキャンピングテーブルとチェアを収納するのに十分な大きさで、車高にもよりますが、ヘッドルームは最大で2mになります。オーニングの寸法は、梱包時：約高さ27cm×幅27cm×長さ50cm。展開時：約高さ220cm×幅240cm×長さ210cm(ロープは含まず)90、110および130用

EXTERIOR PROTECTION



マッドフラップ

水はねを軽減し、塗装を保護するポピュラーなアクセサリで、エクステリアのデザイン性を高めてくれます。90、110および130用



クラシックマッドフラップ

マッドフラップは、水はねを軽減し、塗装を保護するポピュラーなアクセサリです。大型で柔軟性のあるクラシックなマッドフラップは、エクステリアデザインを補完し、DEFENDERの伝統を反映しています。リアマッドフラップには“LAND ROVER”ロゴ入り。90、110および130用

EXTERIOR PROTECTION



レイズドエアインテーク

埃の多い場所や砂地を走行する際に最適なエアインテーク。高い位置からよりクリーンな空気を取り入れることでエンジンを保護し、エアフィルターに取り込まれる埃の量を減らします。高品質で耐久性のあるプラスチック製で、アントラサイトカラーフィニッシュが施されています。既存のエアベントのフィキシングを使用してAピラーに固定します。90、110および130用



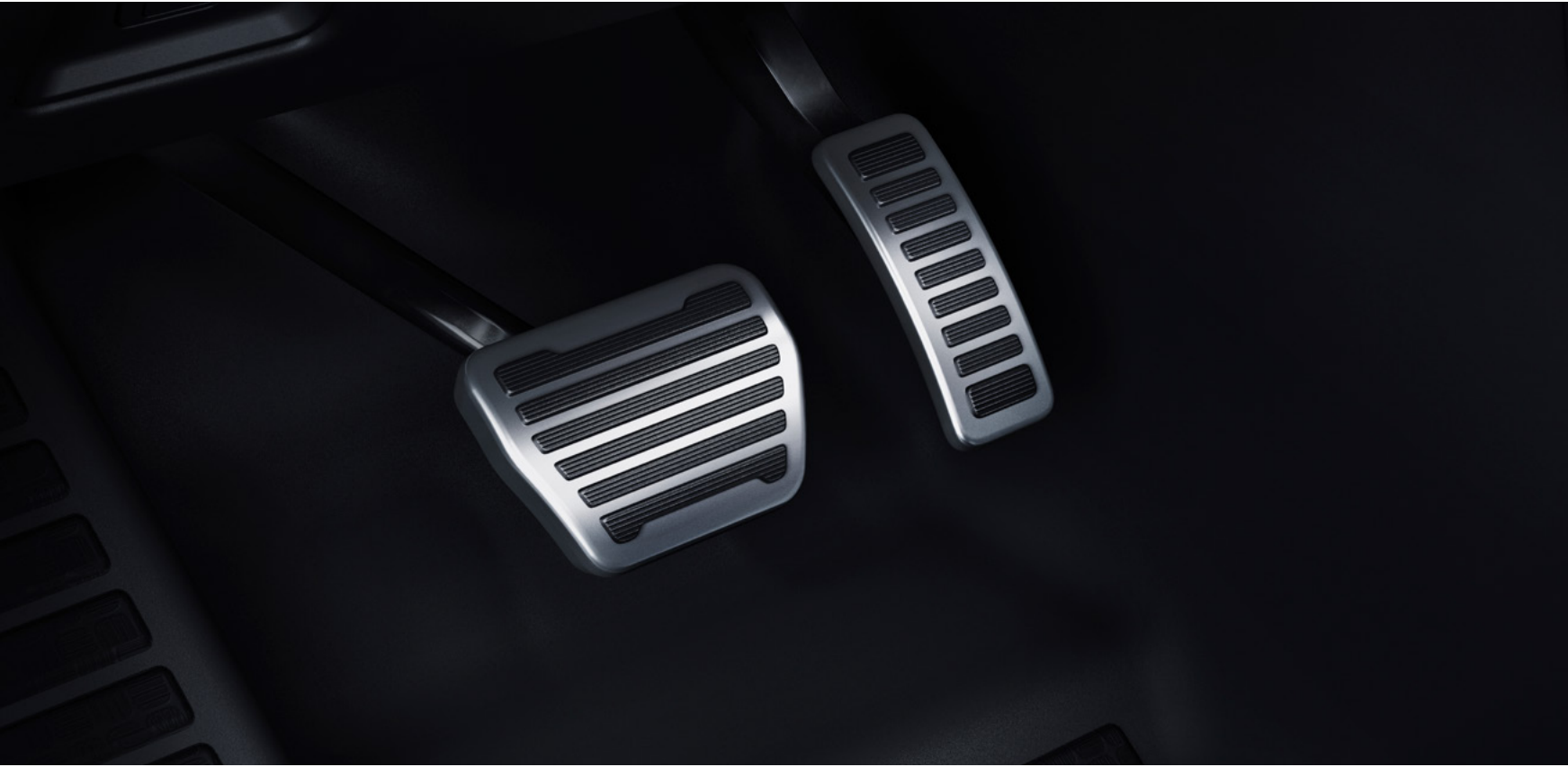
ホイールアーチプロテクション

高品質高耐久のプラスチック製ホイールアーチプロテクションは、より広範囲をカバーし、エクステリアスタイリングに屈強な印象を与えます。オフロード走行時のホイールアーチの保護に最適です。90、110および130用

INTERIOR



INTERIOR STYLING



ブライツメタルペダル

インテリアスタイリングを一層高めてくれるブライツフィニッシュのプレミアムペダルカバー。エッチングとポリッシュ仕上げを施したステンレススチール製。フィキシングは見えない位置で固定するので、すっきりと装着できます。90、110および130用



ラグジュアリーカーペットマット

2,050g/m²を贅沢に使用したディーパイルのカーペットマットセットは、ブライツフィニッシュの“LAND ROVER”インゴットとウォーターブレードの裏地付き。スタイリッシュな仕上げと保護を両立します。色はエボニーで、すべてのクルマのインテリアにマッチします。90、110および130用

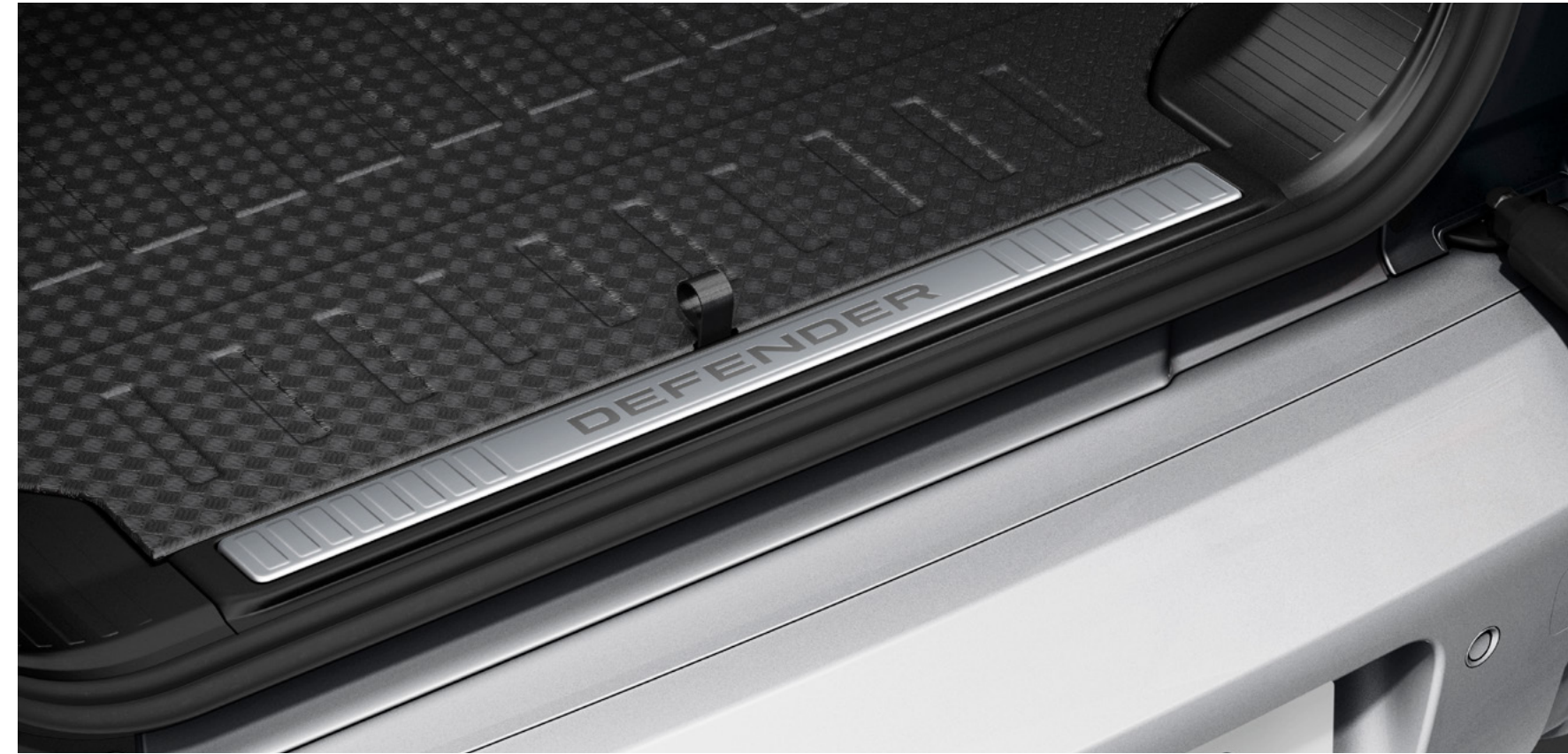
INTERIOR STYLING



イルミネーテッドシルトレッドプレート

運転席と助手席のフロントドアシルトレッドプレートは、インテリアスタイリングを高めながら、シルトリムを擦れや傷から保護します。このステンレススチール製レッドプレートは、インテリアとコーディネートして、高級感と耐久性のある仕上げを両立します。エッチングされた“DEFENDER”ロゴは、低消費電力、安全、長寿命なLEDによって、フロントドアが開くと仄かな明かりを灯します。色はエボニーとルナの2色をご用意しています。

90、110および130用



ロードスペースレッドプレート

ステンレス製のロードスペースレッドプレートは、リアロードスペースエリアに高級感溢れるブライトシルバーフィニッシュのアクセントを加えつつ、積み降ろしの際にトリムを保護します。エボニーまたはルナをご用意しています。90、110および130用

INTERIOR PROTECTION



ディープサイドラバーフロアマット

このラバーマットセットには、フロントシート用の深型のマットと、リアシートのための標準的なラバーマットが含まれています。砂、泥、水、雪などをからフロアカーペットを保護します。ラバーの色はエボニー。“LAND ROVER”ロゴを刻んだブライトフィニッシュのメタルインゴットが配置されています。フロントマットは足元のスロープに沿う形状で、保護効果を高めています。フロントおよびリアのマットは、どちらもリテンションクリップでフロアにしっかりと固定できます。(110の5+2シートおよび130には3列目用のマットが含まれます。)90、110および130用



エボニーシートカバー

210デニールのナイロン製シートカバーが、湿気や汚れ、ペットなどによる摩耗や劣化からシートを保護します。DEFENDER専用デザインのこのシートカバーは非常に耐久性があり、拭き取りクリーニングが可能です。伸縮性のあるベルクロとグリップインサートを使用して簡単にシートにフィットし、ヘッドレストを含むシート全体を保護します。90、110および130用



プロテクティブリアシートカバー

リアシート、ドアパネルおよびフロントシートの床とシートバックを湿気や汚れ、摩耗や劣化から保護します。110および130用

INTERIOR PROTECTION



ロードスペースラバーマット

泥や濡れた物からリアロードスペースを保護するための専用設計の防水マットです。“LAND ROVER”ロゴ入り。表面は滑り止め加工が施されており、取り外して簡単に清掃することができます。また、このマットには便利なバンパープロテクターが付いており、積みおろし時にバンパーを傷から保護します。ライナーはマットの下に巻き込んで収納したり、使用しない時は取り外しが可能です。90、110および130用



ロードスペースセミリジッドライナー

両サイドと奥の3辺に50mm 高の縁取りを施した半硬質ライナーでロードスペースエリアを保護し、泥や濡れたアイテムからインテリアトリムを保護します。ライナーにはバンパープロテクターが内蔵されており、バンパーを擦り傷から保護するとともに、積み降ろし時に汚れが衣服に移るのを防ぎます。バンパープロテクターは、使用しないときはライナーの下に収納可能。110および130用

INTERIOR PROTECTION



キルティングロードスペースライナー

フロア、リアシートバック、サイドウォールをカバーできるライナーです。ソフトなキルティング生地を使用しており、ゴム製のベースと取り外し可能なバンパープロテクターが付いていて、汚れは簡単に拭き取ることができます。110用



ロードスペースフルプロテクションライナー

大きな荷物や汚れた物を積み込む際に、ラゲッジスペースを完全に保護できる理想的なソリューションです。ロードスペースのフロア、サイドウォール、ヘッドライナー、リアドアの内側を覆うよう設計されており、ブーツやガーデニング用品、レジャーグッズなどの濡れたものや泥だらけのものからロードスペースを保護します。110用

INTERIOR PROTECTION



ロードスペースパーティションネット

この便利なネットは、ロードスペースパーティションに代わるもうひとつのソフトな選択肢。ロードスペースの積載物から乗客を保護します。ネットはルーフライニングのロードスペース'D'ループとフィキシングに装着します。使わない時は簡単に取り外すことができます。90、110および130用



ロードスペースパーティション — フルハイト

ロードスペースの積載物がパッセンジャーコンパートメントに入るのを防ぐために設計されています。リアシートのベース部およびルーフライニングの固定部に装着可能。欧州ECE-17規格に適合しています。90、110および130用

FUNCTION AND TECHNOLOGY



ドライブレコーダー

ドライブレコーダーは、運転中の出来事や事故の映像を記録し、キャビンや電気システムにシームレスに統合できるように設計されています。長時間の使用でも低消費電力を実現し、フルHDに対応したフロントおよびリアのビデオカメラが装備されます。90、110および130用



クリック&ゴーベース

クリック&ゴーシリーズは、2列目シートの乗客のための多目的シートバックシステム。多目的に使用できるクリック&ゴーベースは、ヘッドレストマウントの間に固定し、タブレット、バッグ、シャツやジャケットなどのための色々なアタッチメントを取り付けることができます。ベースは使用しない時は簡単に取り外すことができます。90、110および130用



クリック&プレイ — 保護ケース付き

回転したり、お好みの角度にセットすることができる、取り外し可能なタブレットホルダーアタッチメントが、キャビン内の快適さとリアエンターテインメントを実現します。異なるサイズのタブレットにフィットするように簡単に調整することができます。タブレットの装着は、“LAND ROVER”ロゴ入りのラバー製保護ケースでしっかりと固定します。スクリーン保護フィルムが付属しています。90、110および130用

FUNCTION AND TECHNOLOGY



クリック&ワーク

この実用的なリアパッセンジャー用のフォールディングテーブルにはカップホルダーも付いており、高さや角度を調節できるので、車内でも快適に作業ができます。90、110および130用



クリック&ハング

取り外し可能なハンガーで、シャツやジャケットを持ち運ぶ際にシワになりません。また、車外で使用するためのフックも付いています。90、110および130用



クリック&フック

ヘッドレストの後ろに、手提げを掛けられる便利なフックを提供します。ハンドバッグやショッピングバックにも使用できます。90、110および130用

FUNCTION AND TECHNOLOGY



センターアームレストクーラー/ウォーマー

レザーカバートップのリアセンターアームレストとしても使えるフード・ドリンク用クーラー&ウォーマー。センターシートベルトで固定して、リアの補助電源ソケットから給電します。ご家族での長距離移動に最適です。90、110および130用



プレミアムシートバックストイッジ

クルマのインテリアと同じプレミアムレザーを使用し、ソフトタッチのライニングとマグネットバックルを採用。小物類を収納するための複数のコンパートメントが付いており、便利な収納ソリューションを提供します。90、110および130用



シートバックストイッジ

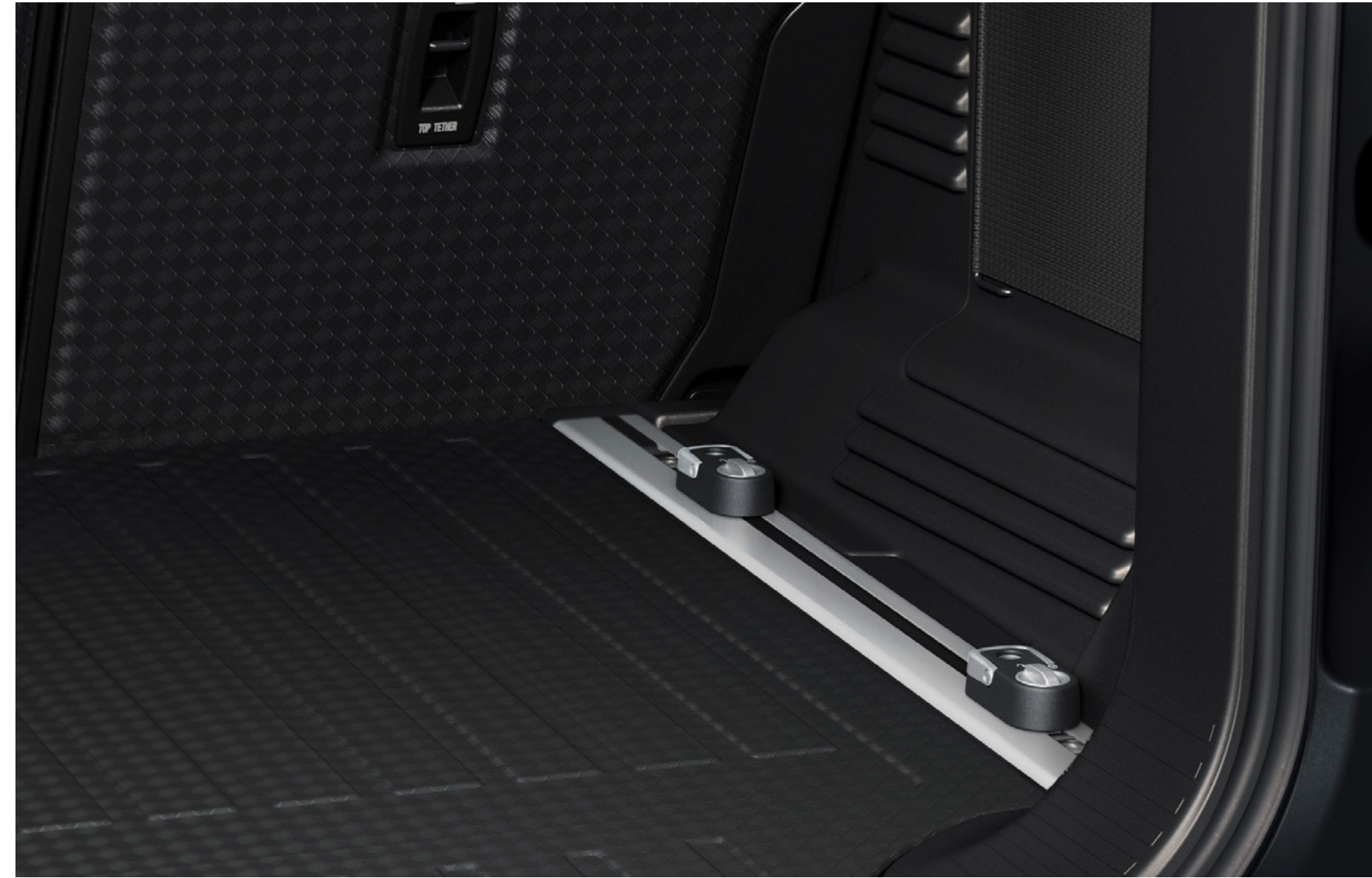
小物類を収納するための複数のコンパートメントが付いており、便利な収納ソリューションを提供します。90、110および130用

FUNCTION AND TECHNOLOGY



ラゲッジリテンションネット

走行中に荷物がロードスペース内で移動するのを防ぎます。ロードスペースの'D'ループに装着します。キットにはフロアネットと、長さ約2メートルのラチェットストラップ2本が含まれています。110用



ロードスペースレール

ロードスペースレールは、ロードスペース収納の柔軟性を高めます。110用

SAFETY



三角表示板

緊急時に必要な装備。通常時はロードスペースに収納できます。90、110および130用



チャイルドシート — グループ2/3(15kg～36kg)

約4～12歳のお子様用。“LAND ROVER”ロゴ入り。パッド付きの洗濯可能なカバーが付属。高さ調節可能なヘッドレストとシートベルトガイドにより、正しいシートベルト位置を確保できます。パッド入りの深型サイドウイングにより、側面衝突の衝撃からの保護を強化しました。リアシートにチャイルドシートを前向きに設置して、車両の3点式シートベルトまたはISOFIXシステムに直接固定します。欧州規格ECE R44-04に適合しています。90、110および130用

PET PRODUCTS



フォルダブルペットキャリア

ペットにも安全で快適な環境を。車の荷室に犬などのペットをクルマに乗せることが多い方に最適です。耐久性に優れた600デニールナイロン製の折りたたみ式ペットキャリアは、軽量の金属製のフレームに、キルト生地のクッション、メッシュの付いた窓と、スナップ式のロックを備えています。補強されたキャリーハンドルとコーナー部分が高級感のある仕上がりになっており、サイドポケットは他のペット用アクセサリや小物を収納するのに便利です。高さ52cm、幅52cm、長さ72cm。110用



ウォーターボウル

ドライブ中でも、車外でも便利に使えるウォーターボウルです。水はねがボウルの中心に向かって戻るように機能的にデザインされており、定期的に犬や他のペットを車に乗せる方に理想的です。ペットがいつでも水を飲めるように開口部は維持しつつこぼれにくいボウルは、滑り止めのラバーベースと、ロードスペースの'D'ループに固定するための保持ストラップが付いています。ボウルの容量は350mlです。90、110および130用



ポータブルシャワーシステム

車外で使用するよう設計されたこのポータブルシャワーシステムは、クルマに乗せる前にペットを洗ったり、自転車やウェットスーツなどを洗い流したりするのに便利なソリューションを提供します。選択された設定に応じて、シャワーホーススタイルのアタッチメントで最低2分間の連続水流を提供します。バッテリーや外部電源を必要とせず、水道の蛇口からの水圧を利用しています。“LAND ROVER”ロゴの入ったカバーと、ハンドルが付いており、収納バッグに入れれば、ドライビング中はロードスペースの'D'ループに固定しておくことができます。

90、110および130用

PET PRODUCTS



ペットアクセスランプ

最適な寸法に設計されたスロープで、ペットを持ち上げることなく、乗せることができます。85kgまでのペットに適しており、アルミニウム製のサイドパネルとプラスチック製のセンターセクションにはグリップ力の高いトレッドパターンが採用されています。滑り止めのゴム足と、ロードスペースの'D'ループに固定できるストラップ付きで、軽量かつ頑丈で実用的なソリューションを提供します。重量は8kg。折りたたんで付属のバッグに収納することができます。高さ11cm、幅41cm、オープン時の長さ193cm、折りたたんだ時の長さ83cm。110用



キルティングロードスペースライナー

フロア、リアシートバック、サイドウォールをカバーできるライナーです。ソフトなキルティング生地を使用しており、ゴム製のベースと取り外し可能なバンパープロテクターが付いていて、汚れは簡単に拭き取ることができます。犬などのペットをクルマに乗せることの多い方に最適です。110用

PET PRODUCTS



ロードスペースラバーマット

泥や濡れた物からリアロードスペースを保護するための専用設計の防水マットです。“LAND ROVER”ロゴ入り。表面は滑り止め加工が施されており、取り外して簡単に清掃することができます。また、このマットには便利なバンパープロテクターが付いており、積みおろし時にバンパーを傷から保護します。ライナーはマットの下に巻き込んで収納したり、使用しない時は取り外しが可能です。90、110および130用



ロードスペースパーティション — フルハイト

ロードスペースの積載物がパッセンジャーコンパートメントに入るのを防ぐために設計されています。リアシートのベース部およびブルーライニングの固定部に装着可能。欧州ECE-17規格に適合しています。90、110および130用

PET PRODUCTS



ペットトランスポーターパック

必要に応じて素早く取り付けたり取り外したりできる、ペットとのドライブに快適な環境を提供する便利なオプション。フォルダブルペットキャリア、ウォーターボウル、ロードスペースラバーマットのセットです。ロードスペースに犬などのペットを乗せることの多いペットオーナーに最適なソリューションです。110用



ペットロードスペースプロテクションパック

ペットの濡れたり泥のついた足からロードスペースを保護し、簡単に掃除できるように設計されています。キルティングロードスペースライナー、フルハイトのラゲッジパーティション、ウォーターボウルがセットになっています。ロードスペースに犬などのペットを乗せることの多いペットオーナーに最適なソリューションです。110用



ペットケア & アクセスポック

ペットをクルマに乗せるのに必要なものがすべて揃ったオプションです。フルハイトのラゲッジパーティション、キルティングロードスペースライナー、ペットアクセスランプ、ポータブルシャワーシステムがセットになっています。ロードスペースに犬などのペットを乗せることの多いペットオーナーに最適なソリューションです。110用

CARRYING AND TOWING



CARRYING



ディプロイアブルルーフラダー

DEFENDER 専用設計の展開式ルーフラダーは、DEFENDER の伝統的なアクセサリを革新的かつスタイリッシュにアレンジしたものです。エクステリアスタイリングを強調するように設計されており、風切り音を最小限に抑えるように最適化しています。収納時にはコンパクトなサイズを確保するために独自の2段階展開が可能です。ボディサイドとルーフの固定具に取り付けることで、ルーフへのアクセス性を最大限に高めます。

90、110および130用



エクステリアサイドマウントギアキャリア

ランドローバー専用のエクステリアサイドマウントギアキャリアは、車外の収納スペースに簡単にアクセスできるようになっています。キャリアはロック付きで防水性があり、ウォーキングブーツやウェットスーツなど、車内に置きたくないアイテムを運ぶのに最適です。空力性能への影響と風切り音を最小限に抑えるように設計されており、過酷な環境にも耐えられるように素材テストが行われています。ラジオアンテナにも対応していますが、キャリアに金属製の物を入れた場合は受信性能に影響を与える可能性があります。90、110および130用

CARRYING



ルーフレール

エレガントなデザインのルーフレールは、クロスバーの取り付けを容易にし、さまざまなルーフキャリアアクセサリーを取り付けることができます。ルーフレールは、耐食性に優れ、過酷な環境に耐えられるようにテストされています。アルミニウム製でグロスブラック仕上げ、ブラックプラスチック製のエンドキャップは、どのようなボディカラーにもマッチします。プリセット固定ポイントにより、クロスバーを最適な位置に固定し、重量配分とダイナミクスを確保します。欧州のシティークラッシュテスト済みで、ISO-PAS 11154にも準拠しています。装着時のルーフレールの最大積載量は100kgです。130に標準装備



クロスバー

DEFENDER専用デザイン設計されたクロスバーは、空力性能への影響と風切り音を最小限に抑えるように最適化されています。アルマイト処理を施した高級感のあるアルミ製。トルクコントロールツールが付属しているので簡単に装着できます。プリセット固定ポイントにより、クロスバーは重量配分とダイナミクスに最適な位置でルーフレールに取り付けられ、安全なルーフキャリアを提供します。90、110および130用

CARRYING



エクスペディションルーフラック

高さを抑え、軽量で、完全に一体化されたデザインで、クルマのエクステリアスタイリングを高めてくれます。簡単にアクセスでき、ルーフの積載性能を向上させることができます。空力性能を重視し、風切り音を最小限に抑えるように設計されています。このルーフラックはルーフレールに直接取り付けことができ、必要ないときには取り外すことができるフレキシブルなルーフキャリングソリューションを提供します。90、110および130用



ルーフボックス

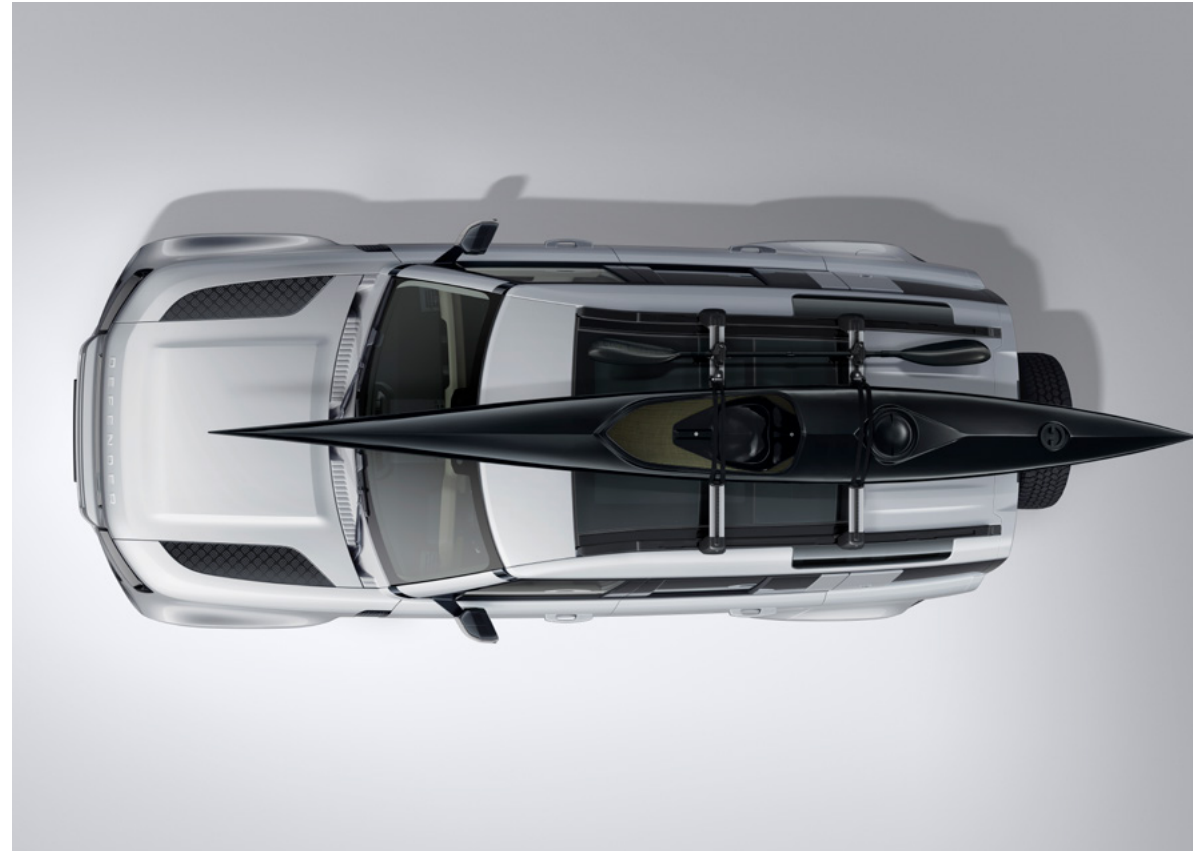
空気抵抗と風切り音を最小限に抑える、洗練されたエアロダイナミックデザインのルーフマウント型ラゲッジボックス。高級素材を使用したエレガントな外観で、グロスブラック仕上げで過酷な環境下でも耐久性があります。デュアルサイドオープニング機能により、ルーフボックスを両側から開くことができ、利便性が向上しました。トルクインジケーターを内蔵したパワークリック式のクイックマウントシステムにより、片手で素早く安全に取り付けることができます。セキュリティロック付き。90、110および130用

CARRYING



スキー&スノーボードキャリア

キャリアはクロスバーのTトラックに直接フィットするように設計されており、キャリアを伸ばして簡単に積みおろしができるようにスライダーレールが組み込まれています。柔らかいゴム製のアームは、スキーやスノーボードの表面を傷つけたり、ダメージを与えることなく、しっかりと固定できます。90、110および130用



アクアスポーツキャリア

セールボード、カヌー、カヤックを運ぶのに適しています。オールやパドルを運ぶためのロック可能な多目的ホルダー付き。傾斜機能により、簡単に積みおろしできます。ロック可能なストラップとラバーサポートにより、最適な重量配分を維持しながら、カヤックと車両を傷から保護します。装着時のキャリアの最大積載量は45kgです。90、110および130用



ホイールマウントサイクルキャリア

クロスバーのTトラックに簡単に取り付けられるルーフマウント型サイクルキャリアです。過酷な環境にも耐える高級素材でできています。TUV認定のシステムであり、シテイクラッシュテストの要件を満たしています。100mmまでのバイクフレームに対応しています。ルーフの左右どちら側にも取り付けことができ、クイックリリースホイールストラップにより、積みおろしに便利です。90、110および130用

TOWING



電動デプロイアブルトウバー

電動で展開可能なトウバーは、リアロードスペースのスイッチ、またはインフォテインメントシステムで操作します。展開／格納時に障害物を感知すると、必要に応じて自動的に格納します。このトウバーは、使用しないときはリアバンパーの後ろに目立たないように収納されます。

90、110および130用



デタッチャブルトウバー

便利で使いやすい着脱式のトウバーは、使用しないときにはエクステリアスタイリングの邪魔になりません。50mmのトウボールが付属しており、使用しないときはロードスペース床下の専用スペースに収納できます。最大牽引能力3,500kg(130は3,000kg)、ノーズ荷重200kg。

90、110および130用



マルチハイトトウバー

簡単に高さを3段階に調節することができます。ディーラーでの取り付け作業の後は、ご自身で簡単に取り付け／取り外しができます。50mmトウボールが付属しています。最大牽引能力3,500kg、ノーズ荷重350kg。13ピンウイングエレクトリクスが付属します。90および110用

WINCH



リモートコントロール電動ウインチ

パワフルなリモコン式電動ウインチが、優れた能力を発揮します。DEFENDERのフロントに装着するこのウインチは、リモコンラッチ付きのワイヤレスリモコンが付属しており、車両から離れた場所でも安全に操作できます。WARN製のジオンプラチナ10-Sは、オーバーロード装置を介して4,536kg/10,000lbsの最大牽引力にプリセットしています。80フィートの3/8" Spydura 合成ロープが付属しており、より実用的で扱いやすいです。90、110および130用



ウインチアクセサリキット

ウインチアクセサリキットには、2つの'D'シャックル、スナッチブロック、2" x 8' ツリートランクプロテクター、ヘビーデューティレザーとコットン製のグローブ、ウインチマニュアルが含まれており、丈夫な赤いナイロンソフトケースに入っています。90、110および130用

WHEELS AND WHEEL ACCESSORIES



WHEELS

現代的でダイナミックなデザインのアロイホイールのバリエーションで、あなたのクルマにさらなる個性を。



18" スタイル5094
サテndaークグレイ



18" スタイル5093, スチール,
フジホワイト



19" スタイル6009



19" スタイル6010



19" スタイル6010
グロスブラック



20" スタイル5094



20" スタイル5094
サテndaークグレイ



20" スタイル5095
ダイヤモンドターndダークグレイコントラスト



20" スタイル5095
ダークグレイ



20" スタイル5098

WHEELS

現代的でダイナミックなデザインのアロイホイールのバリエーションで、あなたのクルマにさらなる個性を。



20" スタイル5098
ポリッシュドシルバー



20" スタイル5098
サテンダークグレイ



20" スタイル6011
グロスブラック



22" スタイル5098



22" スタイル5098
グロスブラック

WHEEL ACCESSORIES



スタイルバルブキャップ

様々なデザインからお選びいただけるスタイリッシュなバルブキャップが、ホイールをさりげなくドレスアップします。90、110および130用



ロックリングホイールナットキット — ブラック / シルバー

厳しい安全基準に沿って製造されたロックリングホイールナットは、大切なホイールとタイヤに、低コストでセキュリティを提供します。90、110および130用



“LAND ROVER”ホイールセンターキャップ

アロイホイールのスタイリングを高めてくれるホイールセンターキャップ。“LAND ROVER”ロゴが刻印されています。90、110および130用

WHEEL ACCESSORIES



スペアホイールカバー — グロスブラック/セレスシルバー

リアマウントのスペアホイールを泥や汚れから保護します。このスタイリッシュなスペアホイールカバーは、成型されたブラックペイントの表面に、“DEFENDER”のロゴがエンボス加工されたグロスブラックまたはセレスシルバーのインサートが施されています。

底部には水抜き穴があり、水分を逃がすことができます。装着は簡単で、伸縮性のある自動調整バンドにより、タイヤにスムーズにフィットします。90、110および130用

PRICE LIST

•表示価格は2023年07月現在のものであり、取付費は含まれておりません。また取付費は、ディーラーにより異なります。•参考装着時間は、実際の時間と異なる場合があります。•参考装着時間に記載のないものについては、ランドローバー正規ディーラーにお問い合わせください。
 •ホイールは1本当りの価格です。•一部の製品には記載されている部品以外の関連品が必要となる場合があります。•価格、部品番号、製品の仕様は予告なく変更することがあります。•ランドローバー正規ディーラーで取付られた純正アクセサリーの保証期間は、初回装着時から1年間となります。
 なお一部のアクセサリーは、新車登録から1ヶ月以内(もしくは1,600kmのどちらか早いほう)に取付られた場合、保証期間は車両と同じ3年間(もしくは100,000kmのどちらか早いほう)となります。(リストに「★」で表示)詳しくはランドローバー正規ディーラーへお尋ね下さい。

**DEFENDER 90/110
23MY**

品名			パーツ番号	10%消費税込標準小売価格(カッコ内は税抜価格)	参考装着時間	保証期間	備考	
エクスプローラーパック	90用		28VPLE90EXP01	616,632 [560,575]	5.50	★	○装備内容:①レイズドエアインテーク②エクスペディションルーフラック③エクステリアサイドマウントギアキャリア ④マットブラックボンネットデカール⑤ホイールアーチプロテクション⑥フロント&リアクラシックマッドフラップ ○クリップ28LR112137が別途必要(4個/台) ○ルーフレールが別途必要 ○ルーフボックスと同時装着不可 ○ブライトバック、XS Edition、X-Dynamic、Carpathian、V8エンジンは装着不可 ○フォールディングファブリックルーフ車は装着不可	
	110用		28VPLE110EXP01	650,292 [591,175]	5.90	★		
アドベンチャーパック	90用		28VPLE90ADV01	387,931 [352,665]	4.60	★	○装備内容:①ポータブルシャワーシステム②ブライトリアスカッププレート③フロント&リアマッドフラップ④インテグレートッドエアコンプレッサー⑤エクステリアサイドマウントギアキャリア ○クリップ28LR112137が別途必要(4個/台) ○ルーフレールが別途必要 ○V8エンジン装着不可	
	110用		28VPLE110ADV01	387,931 [352,665]	4.10	★		
カントリーパック	90用		28VPLE90CTY01	298,826 [271,660]	3.10	★	○装備内容:①フロント&リアクラシックマッドフラップ②フルハイトロードスペースパーティション③ポータブルシャワーシステム④ブライトリアスカッププレート⑤ホイールアーチプロテクション ○クリップ28LR112137が別途必要(4個/台) ○ブライトバック、XS Edition、X-Dynamic、Carpathianは装着不可 ○23MY迄の適合	
	110用		28VPLE110CTY01	298,826 [271,660]	3.20	★		
アーバンパック	90用		28VPLE90URB01	199,529 [181,390]	2.50	★	○装備内容:①ブライトメタルペダル②ブライトリアスカッププレート③フロントアンダーシールド ○XおよびV8エンジン装着不可	
	110用		28VPLE110URB01	199,529 [181,390]	2.50	★		
インテリアプロテクションパック	ラバーマット付き	90用	28VPLE90INT01	59,746 [54,315]	0.20		○装備内容:①ロードスペースラバーマット②ディープサイドラバーフロアマット	
		110用	5シート車用	28VPLE110INT01	63,112 [57,375]	0.20		
			5+2シート車用	28VPLE110INT05	67,600 [61,455]	0.20		
	ラバーマット&ラグジュアリーカーペットマット付き	90用	28VPLE90INT03	70,312 [63,920]	0.20		○装備内容:①ロードスペースラバーマット②ラグジュアリーカーペットマット	
		110用	5シート車用	28VPLE110INT03	73,678 [66,980]	0.20		
			5+2シート車用	28VPLE110INT07	77,792 [70,720]	0.20		
エクスプローラー フィクストサイドステップ アップグレード	90用		28VPLEP0524	207,900 [189,000]	1.50	★	○クリップ28LR112137が別途必要(30個/台) ○サイドステップの装着は車のオフロード性能に影響を与える可能性があります ○90は、1個のステップパッドが左右に装着されます	
	110用		28VPLEP0525	221,100 [201,000]	1.50	★		
エクスプローラー フロントエクスペディション プロテクションシステム アップグレード	フロントアンダーシールド		28VPLEP0436	159,500 [145,000]	5.00	★	○フロントエクスペディションプロテクションシステムと同時装着不可。	
	プレミアム'A'フレームアンドコーナー		28VPLEP0386	161,700 [147,000]		★		
	ナンバープレートフリンス		28VPLEB0436	6,710 [6,100]		★		
	カメラベゼル		28VPLEB0437	7,480 [6,800]		★		
	パーキングエイドセンサー		28LR129289	22,110 [20,100]		★		○2個必要 ○(V) L2008876以降
	フロントバンパープロテクター	X用	28VPLEB0441	44,110 [40,100]		★		
エクスプローラーディプロイアブルルーフラダーアップグレード			28VPLER0189	159,500 [145,000]	1.00	★	○ルーフレールが別途必要 ○トリムカバーが別途必要 ○最大許容重量150kg ○V8エンジン装着不可	

PRICE LIST

●表示価格は2023年07月現在のものであり、取付費は含まれておりません。また取付費は、ディーラーにより異なります。●参考装着時間は、実際の時間と異なる場合があります。●参考装着時間に記載のないものについては、ランドローバー正規ディーラーにお問い合わせください。
●ホイールは1本当りの価格です。●一部の製品には記載されている部品以外の関連品が必要となる場合があります。●価格、部品番号、製品の仕様は予告なく変更することがあります。●ランドローバー正規ディーラーで取付られた純正アクセサリーの保証期間は、初回装着時から1年間となります。
なお一部のアクセサリーは、新車登録から1ヶ月以内(もしくは1,600kmのどちらか早いほう)に取付られた場合、保証期間は車両と同じ3年間(もしくは100,000kmのどちらか早いほう)となります。(リストに「★」で表示)詳しくはランドローバー正規ディーラーへお尋ね下さい。

**DEFENDER 90/110
23MY**

品名		パーツ番号	10%消費税込標準小売価格(カッコ内は税抜価格)	参考装着時間	保証期間	備考
エクスポローラールーフレールアップグレード	90用	28VPLER0190	128,700 [117,000]	0.50	★	○エクスポローラーパックの装着に別途必要 ○最大積載量100kg ○V8エンジン装着不可
	110用	28VPLER0177	135,300 [123,000]	0.60	★	
アドベンチャー 'A'フレームプロテクションバー アップグレード	'A'フレームプロテクションバー	28VPLEP0385	129,800 [118,000]	3.00	★	
	ナンバープレートフリンス	28VPLEB0436	6,710 [6,100]		★	
	カメラベゼル	28VPLEB0437	7,480 [6,800]		★	
	パーキングエイドセンサー	28LR137889	18,260 [16,600]		★	○2個必要
	フロントバンパープロテクター	X用	28VPLEB0441	44,110 [40,100]		★
アドベンチャー フィクストサイドステップ アップグレード	90用	28VPLEP0524	207,900 [189,000]	1.50	★	○クリップ28LR112137が別途必要(30個/台) ○サイドステップの装着は車のオフロード性能に影響を与える可能性があります ○90は、1個のステップパッドが左右に装着されます
	110用	28VPLEP0525	221,100 [201,000]	1.50	★	
アドベンチャー ルーフレールアップグレード	90用	28VPLER0190	128,700 [117,000]	0.50	★	○アドベンチャーパックの装着に別途必要 ○最大積載量100kg ○V8エンジン装着不可
	110用	28VPLER0177	135,300 [123,000]	0.60	★	
カントリー 'A'フレームプロテクションバー アップグレード	'A'フレームプロテクションバー	28VPLEP0385	129,800 [118,000]	3.00	★	
	ナンバープレートフリンス	28VPLEB0436	6,710 [6,100]		★	
	カメラベゼル	28VPLEB0437	7,480 [6,800]		★	
	パーキングエイドセンサー	28LR137889	18,260 [16,600]		★	○2個必要
	フロントバンパープロテクター	X用	28VPLEB0441	44,110 [40,100]		★
カントリー フィクストサイドステップ アップグレード	90用	28VPLEP0524	207,900 [189,000]	1.50	★	○クリップ28LR112137が別途必要(30個/台) ○サイドステップの装着は車のオフロード性能に影響を与える可能性があります ○90は、1個のステップパッドが左右に装着されます
	110用	28VPLEP0525	221,100 [201,000]	1.50	★	
カントリー ディプロイアブルサイドステップ アップグレード	右側	28VPLEP0393	194,700 [177,000]	4.70	★	○110用 ○クリップ28LR112137が別途必要(30個/台) ○サイドステップの装着は車のオフロード性能に影響を与える可能性があります
	左側	28VPLEP0394	194,700 [177,000]		★	
	アンダーシールド	28VPLEP0422	34,320 [31,200]		★	
	モジュールブラケット	28VPLET0339	8,580 [7,800]		★	
	モジュールブラケット	28VPLEP0519	8,580 [7,800]		★	○トウバー装着車の追加用
	モジュール	28VPLRP0486	53,020 [48,200]		★	
	ナット ヘキサゴンヘッド M6	28FN106046	242 [220]		★	○トウバー装着無しは「4個」必要。トウバー装着ありは「2個」必要。
	ハーネス	110用	28VPLEP0523	45,430 [41,300]		★

PRICE LIST

•表示価格は2023年07月現在のものであり、取付費は含まれておりません。また取付費は、ディーラーにより異なります。•参考装着時間は、実際の時間と異なる場合があります。•参考装着時間に記載のないものについては、ランドローバー正規ディーラーにお問い合わせください。
 •ホイールは1本当りの価格です。•一部の製品には記載されている部品以外の関連品が必要となる場合があります。•価格、部品番号、製品の仕様は予告なく変更することがあります。•ランドローバー正規ディーラーで取付られた純正アクセサリーの保証期間は、初回装着時から1年間となります。
 なお一部のアクセサリーは、新車登録から1ヶ月以内(もしくは1,600kmのどちらか早いほう)に取付られた場合、保証期間は車両と同じ3年間(もしくは100,000kmのどちらか早いほう)となります。(リストに「★」で表示)詳しくはランドローバー正規ディーラーへお尋ね下さい。

**DEFENDER 90/110
23MY**

品名		パーツ番号	10%消費税込標準小売価格 (カッコ内は税抜価格)	参考装着時間	保証期間	備考
アーバン ディプロイアブルサイドステップ アップグレード	右側	28VPLEP0393	194,700 [177,000]	4.70	★	○110用 ○クリップ28LR112137が別途必要(30個/台) ○サイドステップの装着は車のオフロード性能に影響を与える可能性があります
	左側	28VPLEP0394	194,700 [177,000]		★	
	アンダーシールド	28VPLEP0422	34,320 [31,200]		★	
	モジュールブラケット	28VPLET0339	8,580 [7,800]		★	
	モジュールブラケット	28VPLEP0519	8,580 [7,800]		★	○トウバー装着車の追加用
	モジュール	28VPLRP0486	53,020 [48,200]		★	
	ナット ヘキサゴンヘッド M6	28FN106046	242 [220]		★	○トウバー装着無しは「4個」必要。トウバー装着ありは「2個」必要。
ハーネス	110用	28VPLEP0523	45,430 [41,300]		★	
アーバン フィックスドサイドステップアップ グレード	90用	28VPLEP0524	207,900 [189,000]	1.50	★	○クリップ28LR112137が別途必要(30個/台) ○サイドステップの装着は車のオフロード性能に影響を与える可能性があります ○90は、1個のステップパッドが左右に装着されます
	110用	28VPLEP0525	221,100 [201,000]	1.50	★	
アーバン ライトサイドチューブ アップグレード	90用	28VPLEP0433	165,000 [150,000]	1.50	★	○クリップ28LR112137が別途必要(30個/台) ○サイドステップの装着は車のオフロード性能に影響を与える可能性があります ○乗降時に足をのせることはできません
	110用	28VPLEP0434	178,200 [162,000]	1.50	★	
アーバン20インチアロイホイール アップグレード		28VPLEW0131	154,000 [140,000]	0.30	★	○スタイル5095 5スプリットスポークの20インチダークグレイアロイホイール
ブラックサイドチューブ	90用	28VPLEP0522	165,000 [150,000]	1.50	★	○クリップ28LR112137が別途必要(30個/台) ○サイドステップの装着は車のオフロード性能に影響を与える可能性があります ○乗降時に足をのせることはできません
	110用	28VPLEP0521	178,200 [162,000]	1.50	★	
ライトサイドチューブ	90用	28VPLEP0433	165,000 [150,000]	1.50	★	○クリップ28LR112137が別途必要(30個/台) ○サイドステップの装着は車のオフロード性能に影響を与える可能性があります ○乗降時に足をのせることはできません
	110用	28VPLEP0434	178,200 [162,000]	1.50	★	
フィックスドサイドステップ	90用	28VPLEP0524	207,900 [189,000]	1.50	★	○クリップ28LR112137が別途必要(30個/台) ○サイドステップの装着は車のオフロード性能に影響を与える可能性があります ○90は、1個のステップパッドが左右に装着されます
	110用	28VPLEP0525	221,100 [201,000]	1.50	★	

PRICE LIST

•表示価格は2023年07月現在のものであり、取付費は含まれておりません。また取付費は、ディーラーにより異なります。•参考装着時間は、実際の時間と異なる場合があります。•参考装着時間に記載のないものについては、ランドローバー正規ディーラーにお問い合わせください。
 •ホイールは1本当りの価格です。•一部の製品には記載されている部品以外の関連品が必要となる場合があります。•価格、部品番号、製品の仕様は予告なく変更することがあります。•ランドローバー正規ディーラーで取付られた純正アクセサリーの保証期間は、初回装着時から1年間となります。
 なお一部のアクセサリーは、新車登録から1ヶ月以内(もしくは1,600kmのどちらか早いほう)に取付られた場合、保証期間は車両と同じ3年間(もしくは100,000kmのどちらか早いほう)となります。(リストに「★」で表示)詳しくはランドローバー正規ディーラーへお尋ね下さい。

**DEFENDER 90/110
23MY**

品名		パーツ番号	10%消費税込標準小売価格 (カッコ内は税抜価格)	参考装着時間	保証期間	備考
ディプロイアブルサイドステップ	右側	28VPLEP0393	194,700 [177,000]	4.70	★	○110用 ○クリップ28LR112137が別途必要(30個/台) ○サイドステップの装着は車のオフロード性能に影響を与える可能性があります
	左側	28VPLEP0394	194,700 [177,000]		★	
	アンダーシールド	28VPLEP0422	34,320 [31,200]		★	
	モジュールブラケット	28VPLET0339	8,580 [7,800]		★	
	モジュールブラケット	28VPLEP0519	8,580 [7,800]		★	○トウバー装着車の追加用
	モジュール	28VPLRP0486	53,020 [48,200]		★	
	ナット ヘキサゴンヘッド M6	28FN106046	242 [220]		★	○トウバー装着無しは「4個」必要。トウバー装着ありは「2個」必要。
ハーネス	110用	28VPLEP0523	45,430 [41,300]		★	
マットブラックボンネットデカール		28VPLEP0517	22,770 [20,700]	0.50	★	○Outbound 装着不可
フロント エクスペディションプロテクションシステム	フロントアンダーシールド	28VPLEP0436	159,500 [145,000]	5.00	★	○フロントエクスペディションプロテクションシステムと同時装着不可。
	プレミアム'A'フレームアンドコーナー	28VPLEP0386	161,700 [147,000]		★	
	ナンバープレートフリンス	28VPLEB0436	6,710 [6,100]		★	
	カメラベゼル	28VPLEB0437	7,480 [6,800]		★	
	パーキングエイドセンサー	28LR129289	22,110 [20,100]		★	○2個必要 ○(V) L2008876以降
	フロントバンパープロテクター	X用	28VPLEB0441	44,110 [40,100]		★
'A'フレームプロテクションバー		28VPLEP0385	129,800 [118,000]	3.00	★	
	ナンバープレートフリンス	28VPLEB0436	6,710 [6,100]		★	
	カメラベゼル	28VPLEB0437	7,480 [6,800]		★	
	パーキングエイドセンサー	28LR137889	18,260 [16,600]		★	○2個必要
	フロントバンパープロテクター	X用	28VPLEB0441	44,110 [40,100]	★	
ブライトリアスカッププレート		28VPLEP0447	51,810 [47,100]	0.40	★	
チェッカー ボディプロテクションキット	90用	28VPLEP0383	28,710 [26,100]	1.80	★	○ホイールアーチプロテクション非装着車用。ホイールアーチ部のみ
	110用	28VPLEP0384	28,710 [26,100]	1.80	★	
チェッカーボディプロテクションキット		28VPLEP0536	45,650 [41,500]	1.10	★	○ホイールアーチプロテクションの装備に関わらず装着可能。ミラーカバー、リアコーナー、リアバンパー用 ○ブライトリアスカッププレートと同時装着不可
フロントアンダーシールド		28VPLEP0436	159,500 [145,000]	2.00	★	○フロントエクスペディションプロテクションシステムと同時装着不可。

PRICE LIST

•表示価格は2023年07月現在のものであり、取付費は含まれておりません。また取付費は、ディーラーにより異なります。•参考装着時間は、実際の時間と異なる場合があります。•参考装着時間に記載のないものについては、ランドローバー正規ディーラーにお問い合わせください。
 •ホイールは1本当りの価格です。•一部の製品には記載されている部品以外の関連品が必要となる場合があります。•価格、部品番号、製品の仕様は予告なく変更することがあります。•ランドローバー正規ディーラーで取付られた純正アクセサリーの保証期間は、初回装着時から1年間となります。
 なお一部のアクセサリーは、新車登録から1ヶ月以内(もしくは1,600kmのどちらか早いほう)に取付られた場合、保証期間は車両と同じ3年間(もしくは100,000kmのどちらか早いほう)となります。(リストに「★」で表示)詳しくはランドローバー正規ディーラーへお尋ね下さい。

**DEFENDER 90/110
23MY**

品名	パーツ番号	10%消費税込標準小売価格 (カッコ内は税抜価格)	参考装着時間	保証期間	備考			
インフレーターブルウォータープルーフオーニング	28VPLEP0432	82,500 [75,000]	0.10	★				
マッドフラップ	フロント	28VPLEP0389	18,040 [16,400]	0.80	★	○クリップ28LR112137が別途必要(4個/台)		
	リア	28VPLEP0390	18,040 [16,400]	0.60	★			
クラシックマッドフラップ	フロント	28VPLEP0387	20,900 [19,000]	0.80	★	○クリップ28LR112137が別途必要(4個/台)		
	リア	28VPLEP0388	20,900 [19,000]	0.60	★			
レイズドエアインテーク	28VPLEP0435	125,400 [114,000]	1.10	★	○装着しても最大渡河水深(900mm)は変更されません ○V8エンジン装着不可			
ホイールアーチプロテクション	90用	28VPLEP0381	119,900 [109,000]	1.00	★	○ブライトパック、XS Edition、Carpathian は装着不可		
	110用	28VPLEP0379	119,900 [109,000]	1.10	★			
ブライトメタルペダル	28VPLWS0475	23,430 [21,300]	0.10	★	○XおよびV8エンジン装着不可			
ラグジュアリーカーペットマット	90用	28VPLES0555	48,730 [44,300]	0.10				
	110用	5シート車用	28VPLES0557	48,730 [44,300]	0.10			
		5+2シート車用	28VPLES0559	53,570 [48,700]	0.10			
イルミネーテッド シルトレッドプレート	エボニー	90用	右側	28LR131467	49,060 [44,600]	0.20	★	○フロント用 ○(V) M2057103迄
			左側	28LR131475	49,060 [44,600]	0.20	★	
	110用	右側	28LR131463	49,060 [44,600]	0.20	★	○フロント用 ○(V) N2090694迄	
		左側	28LR131471	49,060 [44,600]	0.20	★		
	ルナ	90用	右側	28LR131466	49,060 [44,600]	0.20	★	○フロント用 ○(V) M2057103迄
			左側	28LR131474	49,060 [44,600]	0.20	★	
	110用	右側	28LR131462	49,060 [44,600]	0.20	★	○フロント用 ○(V) N2090694迄	
		左側	28LR131470	49,060 [44,600]	0.20	★		
ロードスペースレッドプレート	エボニー	28VPLES0572PVJ	56,980 [51,800]	0.10	★			
	ルナ	28VPLES0594LAA	56,980 [51,800]	0.10	★			
ディープサイドラバーフロアマット	90用	28VPLES0549	36,300 [33,000]	0.10				
	110用	5シート車用	28VPLES0666	36,300 [33,000]	0.10			
		5+2シート車用	28VPLES0551	41,580 [37,800]	0.10			

PRICE LIST

•表示価格は2023年07月現在のものであり、取付費は含まれておりません。また取付費は、ディーラーにより異なります。•参考装着時間は、実際の時間と異なる場合があります。•参考装着時間に記載のないものについては、ランドローバー正規ディーラーにお問い合わせください。
 •ホイールは1本当りの価格です。•一部の製品には記載されている部品以外の関連品が必要となる場合があります。•価格、部品番号、製品の仕様は予告なく変更することがあります。•ランドローバー正規ディーラーで取付られた純正アクセサリーの保証期間は、初回装着時から1年間となります。
 なお一部のアクセサリーは、新車登録から1ヶ月以内(もしくは1,600kmのどちらか早いほう)に取付られた場合、保証期間は車両と同じ3年間(もしくは100,000kmのどちらか早いほう)となります。(リストに「★」で表示)詳しくはランドローバー正規ディーラーへお尋ね下さい。

**DEFENDER 90/110
23MY**

品名		パーツ番号	10%消費税込標準小売価格(カッコ内は税抜価格)	参考装着時間	保証期間	備考	
エボニーシートカバー	1列目	28VPLES0560	53,570 [48,700]	0.10		○ジャンプシート装着不可	
	2列目	110用	5シート車用	28VPLES0562	60,610 [55,100]	0.10	○2列目シートのアームレスト装備車用
			5+2シート車用	28VPLES0563	60,610 [55,100]	0.10	
	3列目	110用	5+2シート車用	28VPLES0564	48,180 [43,800]	0.10	
プロテクティブリアシートカバー		28VPLVS0312	44,220 [40,200]	0.10	★	○110用	
ロードスペーススラバーマット	90用	28VPLES0565	33,990 [30,900]	0.10			
	110用	28VPLES0566	37,950 [34,500]	0.10			
ロードスペース セミリジッドライナー	90用	28VPLES0569	33,770 [30,700]	0.10			
	110用	28VPLES0570	41,800 [38,000]	0.10			
キルティングロードスペースライナー		28VPLES0568	75,020 [68,200]	0.20		○110用	
ロードスペースフルプロテクションライナー		28VPLRS0410	12,430 [11,300]	0.20	★	○110用	
ロードスペース パーティションネット	90用	28LR133512	41,910 [38,100]	0.20	★	○1列目シートの背面に装着。2列目シートを収納した状態で使用します。	
	110用	28LR133503	41,910 [38,100]	0.20	★	○2列目シートの背面に装着。3列目シートを収納した状態で使用します。	
ロードスペースパーティション	フルハイト	90用	28VPLES0544	78,650 [71,500]	0.20	★	○2列目シートを収納した状態で使用します ○23MY迄の適合
		110用	28VPLES0611	78,650 [71,500]	0.20	★	○3列目シートを収納した状態で使用します
	ハーフハイト	110用	5シート車用	28VPLES0612	57,200 [52,000]	0.20	★
			5+2シート車用	28VPLES0612	57,200 [52,000]	0.50	★
	ディバイダー		28VPLES0547	43,010 [39,100]	0.20	★	○110用 ○3列目シートを収納した状態で使用します
アクティビティキー	リストバンド	適合確認中					
	チャージングケーブル	適合確認中					
ドライブレコーダー		28VPLKV0134	58,080 [52,800]	2.50	★	○フロントおよびリアサンシェードと同時装着不可	
クリック&ゴーベース		28VPLRS0388	4,840 [4,400]	0.10	★	○クリック&ゴーのすべてのアタッチメントの装着に必要です	
クリック&ハング		28VPLRS0390	14,410 [13,100]	0.10	★		
クリック&フック		28VPLGS0593	7,260 [6,600]	0.10	★		
クリック&プレイ	iPad 2-4	28VPLRS0391	34,540 [31,400]	0.10	★		
	iPad Air	28VPLRS0392	33,330 [30,300]	0.10	★	○iPadAir第1世代、iPadAir2の9.7インチスクリーンサイズのみ	

PRICE LIST

•表示価格は2023年07月現在のものであり、取付費は含まれておりません。また取付費は、ディーラーにより異なります。•参考装着時間は、実際の時間と異なる場合があります。•参考装着時間に記載のないものについては、ランドローバー正規ディーラーにお問い合わせください。
 •ホイールは1本当りの価格です。•一部の製品には記載されている部品以外の関連品が必要となる場合があります。•価格、部品番号、製品の仕様は予告なく変更することがあります。•ランドローバー正規ディーラーで取付られた純正アクセサリーの保証期間は、初回装着時から1年間となります。
 なお一部のアクセサリーは、新車登録から1ヶ月以内(もしくは1,600kmのどちらか早いほう)に取付られた場合、保証期間は車両と同じ3年間(もしくは100,000kmのどちらか早いほう)となります。(リストに「★」で表示)詳しくはランドローバー正規ディーラーへお尋ね下さい。

**DEFENDER 90/110
23MY**

品名	パーツ番号	10%消費税込標準小売価格 (カッコ内は税抜価格)	参考装着時間	保証期間	備考		
クリック&プレイ	タブレットホルダー	28VPLKE0061	19,250 [17,500]	0.10	★	○クリック&プレイ プロテクティブケース装着用 ○カタログに写真は掲載していません	
	プロテクティブケース - iPad 5 / 6 9.7インチスクリーン	28VPLKE0062	9,020 [8,200]	0.10	★	○「クリック&ゴーベース」と「タブレットホルダー」が必要 ○カタログに写真は掲載していません	
	プロテクティブケース - iPad Air 2	28VPLKE0063	9,020 [8,200]	0.10	★		
	プロテクティブケース - iPad Pro 9.7インチスクリーン	28VPLKE0064	9,020 [8,200]	0.10	★		
クリック&ワーク	28VPLRS0395	22,660 [20,600]	0.10	★			
センターアームレストクーラー/ウォーマー	28VPLVS0176	76,120 [69,200]	0.10	★			
プレミアムシートバックストイτζ	28VPLVS0182	47,410 [43,100]	0.10				
シートバックストイτζ	28VPLVS0181	18,260 [16,600]	0.10				
シートバックパック	28VPLES0573	33,550 [30,500]	0.10	★			
プレミアムサンシェード	28VPLES0571	22,660 [20,600]	0.10	★	○フロント用 ○ドライブレコーダーと同時装着不可		
ラゲヅリテンションネット	28VPLCS0587	20,020 [18,200]	0.10	★	○110用		
ロードスペースレール	28VPLES0543	66,880 [60,800]	0.30	★	○110用 ○5+2シート車装着不可		
コラボシンプルオーガナイザー	28VPLVS0175	13,420 [12,200]					
インテグレートッドエアコンプレッサー	28VPLES0617	152,900 [139,000]	1.75	★	○(V)L2017860以降		
チャイルドシート	グループ0+	28VPLRS0397	57,310 [52,100]	0.10		○お子様の安全性を高めるため、チャイルドシートは後部座席に正しく装着してください	
	グループ1	28VPLRS0578	125,400 [114,000]	0.10			
	グループ2/3	28VPLRS0610	71,170 [64,700]	0.10			
	ISOFIXベース	28VPLRS0396	42,900 [39,000]	0.10			
三角停止表示板	28LR176354	6,600 [6,000]			○装備が法律で義務づけられています		
フォルダブルペットキャリア	28VPLCS0520	63,250 [57,500]	0.10		○110用		
ウォーターボウル	28VPLCS0518	9,790 [8,900]	0.10				
ポータブルシャワーシステム	28VPLCS0598	59,400 [54,000]	0.10				
ペットアクセスランプ	28VPLRS0517	83,710 [76,100]	0.10	★	○110用		
キルティングロードスペースライナー	28VPLES0568	75,020 [68,200]	0.20		○110用		
ロードスペーススラバーマット	110用	28VPLES0566	37,950 [34,500]	0.10			
ロードスペースパーティション	フルハイト	110用	28VPLES0611	78,650 [71,500]	0.20	★	○3列目シートを収納した状態で使用します。
ペットトラスポーターションパック	110用	28VPLE110PET01	110,990 [100,900]	0.30	★	○装備内容:①フォルダブルペットキャリア②ウォーターボウル③ロードスペーススラバーマット	

PRICE LIST

•表示価格は2023年07月現在のものであり、取付費は含まれておりません。また取付費は、ディーラーにより異なります。•参考装着時間は、実際の時間と異なる場合があります。•参考装着時間に記載のないものについては、ランドローバー正規ディーラーにお問い合わせください。
•ホイールは1本当りの価格です。•一部の製品には記載されている部品以外の関連品が必要となる場合があります。•価格、部品番号、製品の仕様は予告なく変更することがあります。•ランドローバー正規ディーラーで取付られた純正アクセサリーの保証期間は、初回装着時から1年間となります。
なお一部のアクセサリーは、新車登録から1ヶ月以内(もしくは1,600kmのどちらか早いほう)に取付られた場合、保証期間は車両と同じ3年間(もしくは100,000kmのどちらか早いほう)となります。(リストに「★」で表示)詳しくはランドローバー正規ディーラーへお尋ね下さい。

**DEFENDER 90/110
23MY**

品名		パーツ番号	10%消費税込標準小売価格(カッコ内は税抜価格)	参考装着時間	保証期間	備考
ペットロードスペースプロテクションパック	110用	28VPLE110PET02	163,460 [148,600]	0.40	★	○装備内容:①キルティングロードスペースライナー②フルハイトロードスペースパーティション③ウォーターボウル
ペットケア&アクセスパック	110用	28VPLE110PET03	296,780 [269,800]	0.50	★	○装備内容:①フルハイトロードスペースパーティション②キルティングロードスペースライナー③ペットアクセスランプ④ポータブルシャワーシステム
ディプロイアブルルーフラダー		28VPLER0196	159,500 [145,000]	1.00	★	○装着にはルーフレールが必要です ○トリムカバーが別途必要 ○最大許容重量150kg ○V8エンジン装着不可
エクステリアサイドマウントギアキャリア		28VPLEP0437	156,200 [142,000]	1.00	★	○装着にはルーフレールが必要です ○車両の右側のみ装着可能 ○V8エンジン装着不可
ルーフレール	90用	28VPLER0190	128,700 [117,000]	0.50	★	○最大積載量100kg ○ルーフキャリアに荷物を載せると、ナビゲーションシステム等の受信感度に影響を及ぼす場合があります ○ルーフにアイテムを載せると、サンルーフの開閉が制限される場合があります ○ルーフを開ける際には、ルーフに装着したアイテムとぶつからないようご注意ください ○V8エンジン装着不可
	110用	28VPLER0177	135,300 [123,000]	0.60	★	
クロスバー	90用	28VPLER0179	56,980 [51,800]	0.50	★	○装着にはルーフレールが必要です ○最大積載量94kg ○V8エンジン装着不可
	110用	28VPLER0178	56,980 [51,800]	0.50	★	
エクスペディションルーフラック	90用	28VPLER0180	260,700 [237,000]	0.75	★	○装着にはルーフレールが必要です(クロスバーは不要) ○最大積載量88kg(タイヤ仕様により異なります) ○ルーフボックスと同時装着不可 ○フォールディングファブリックルーフ車は装着不可 ○アクアスポーツキャリア、スキー/スノーボードキャリア、ホイールマウントサイクルキャリアが装着可能 ○V8エンジン装着不可
	110用	28VPLER0181	300,300 [273,000]	0.75	★	
ルーフボックス		28VPLZR0191	113,300 [103,000]	0.10		○装着には「ルーフレール」と「クロスバー」がセットが必要です ○エクスペディションルーフラックと同時装着不可 ○外形寸法:長さ1,704x 幅861x 高さ448mm。容量400リットル。重量17.5kg ○V8エンジン装着不可
スキー&スノーボードキャリア		28VPLZR0187	52,690 [47,900]	0.10		○装着には「ルーフレール」と「クロスバー」がセットが必要です ○最大積載量36kg ○V8エンジン装着不可
アクアスポーツキャリア		28VPLGR0107	64,790 [58,900]	0.10		○装着には「ルーフレール」と「クロスバー」がセットが必要です ○最大積載量45kg ○V8エンジン装着不可
ホイールマウントサイクルキャリア		28VPLFR0091	30,360 [27,600]	0.30		○装着には「ルーフレール」と「クロスバー」がセットが必要です ○最大積載量20kg ○V8エンジン装着不可

PRICE LIST

•表示価格は2023年07月現在のものであり、取付費は含まれておりません。また取付費は、ディーラーにより異なります。•参考装着時間は、実際の時間と異なる場合があります。•参考装着時間に記載のないものについては、ランドローバー正規ディーラーにお問い合わせください。
 •ホイールは1本当りの価格です。•一部の製品には記載されている部品以外の関連品が必要となる場合があります。•価格、部品番号、製品の仕様は予告なく変更することがあります。•ランドローバー正規ディーラーで取付られた純正アクセサリーの保証期間は、初回装着時から1年間となります。
 なお一部のアクセサリーは、新車登録から1ヶ月以内(もしくは1,600kmのどちらか早いほう)に取付られた場合、保証期間は車両と同じ3年間(もしくは100,000kmのどちらか早いほう)となります。(リストに「★」で表示)詳しくはランドローバー正規ディーラーへお尋ね下さい。

**DEFENDER 90/110
23MY**

品名	パーツ番号	10%消費税込標準小売価格 (カッコ内は税抜価格)	参考装着時間	保証期間	備考		
電動ディプロイアブルトウバー	エアサスペンション	28VPLET0336	348,700 [317,000]	4.40	★	○トウイングエレクトリクスは、LEDリアランプキット搭載のキャラバン、トレーラーに電力を供給します。ただし、最小電流が必要で、一部の補助ライティングには対応しない場合があります。対応する最小/最大電気装荷の詳細については取扱説明書をご覧ください。	
	コイルサスペンション	28VPLET0337	348,700 [317,000]	4.40	★		
	トウバーコントロールモジュール(TBM)	28VPLKT0318	52,140 [47,400]		★		
	トウイングハーネス	90用	28LR171050	24,530 [22,300]		★	
		110用	28LR171051	18,370 [16,700]		★	
	トウイングモジュールブラケット	28VPLET0339	8,580 [7,800]		★		
	トウイングモジュールブラケット	28VPLEP0519	8,580 [7,800]		★	○ディプロイアブルサイドステップ装着車の追加用	
	トウイングスイッチ	28LR081321	4,730 [4,300]		★		
	ルナ トウイングスイッチ ベゼル	シングルカヴィティー	28LR131553	9,350 [8,500]		★	
		ダブルカヴィティー	28LR131555	9,350 [8,500]		★	
	エボニー トウイングスイッチ ベゼル	シングルカヴィティー	28LR131554	9,350 [8,500]		★	
		ダブルカヴィティー	28LR131556	9,350 [8,500]		★	
	トウアイカバー	プライムド(未塗装)	28LR135963	31,900 [29,000]		★	○セレスシルバー、シリコンシルバー、ナルビックブラック用。別途塗装が必要。
		サテンスターライト	28LR140125	41,030 [37,300]		★	
		シャドウアトラス	28LR153311	41,030 [37,300]		★	
ノーブルクローム		28LR156942	41,030 [37,300]		★		
トウイングハーネスタイラップ	28LR007225	176 [160]		★	○8個必要		
ナット ヘキサゴンヘッド M6	28FN106046	242 [220]		★	○「2個」必要。ディプロイアブルサイドステップ装着車は「4個」必要。		

PRICE LIST

•表示価格は2023年07月現在のものであり、取付費は含まれておりません。また取付費は、ディーラーにより異なります。•参考装着時間は、実際の時間と異なる場合があります。•参考装着時間に記載のないものについては、ランドローバー正規ディーラーにお問い合わせください。
 •ホイールは1本当りの価格です。•一部の製品には記載されている部品以外の関連品が必要となる場合があります。•価格、部品番号、製品の仕様は予告なく変更することがあります。•ランドローバー正規ディーラーで取付られた純正アクセサリーの保証期間は、初回装着時から1年間となります。
 なお一部のアクセサリーは、新車登録から1ヶ月以内(もしくは1,600kmのどちらか早いほう)に取付られた場合、保証期間は車両と同じ3年間(もしくは100,000kmのどちらか早いほう)となります。(リストに「★」で表示)詳しくはランドローバー正規ディーラーへお尋ね下さい。

**DEFENDER 90/110
23MY**

品名	パーツ番号	10%消費税込標準小売価格 (カッコ内は税抜価格)	参考装着時間	保証期間	備考
デタッチャブルトウバー	28VPLET0272	172,700 [157,000]	4.10	★	○トウイングエレクトリクスは、LEDリアランプキット搭載のキャラバン、トレーラーに電力を供給します。ただし、最小電流が必要で、一部の補助ライティングには対応しない場合があります。対応する最小/最大電気装荷の詳細については取扱説明書をご覧ください。
トレーラーモジュール (TRM)	28VPLYT0295	23,760 [21,600]		★	
トウイングハーネス	90用 28LR171044	24,530 [22,300]		★	
	110用 28LR177600	24,530 [22,300]		★	
トウイングモジュールブラケット	28VPLET0339	8,580 [7,800]		★	
トウイングモジュールブラケット	28VPLEP0519	8,580 [7,800]		★	○ディプロイアブルサイドステップ装着車の追加用
トウアイカバー	プライムド(未塗装) 28LR135963	31,900 [29,000]		★	○セレスシルバー、シリコンシルバー、ナルビックブラック用。別途塗装が必要。
	サテンスターライト 28LR140125	41,030 [37,300]		★	
	シャドウアトラス 28LR153311	41,030 [37,300]		★	
	ノーブルクローム 28LR156942	41,030 [37,300]		★	
デタッチャブル トウイングスワンネック	コイルサスペンション 28LR130317	60,940 [55,400]		★	
	エアサスペンション 28LR130315	60,940 [55,400]		★	
ナット ヘキサゴンヘッド M6	28FN106046	242 [220]		★	○「4個」必要。
マルチハイトトウバー	コイルサスペンション 28VPLET0275	176,000 [160,000]	4.10	★	○トウイングエレクトリクスは、LEDリアランプキット搭載のキャラバン、トレーラーに電力を供給します。ただし、最小電流が必要で、一部の補助ライティングには対応しない場合があります。対応する最小/最大電気装荷の詳細については取扱説明書をご覧ください。
	エアサスペンション 28VPLET0276	176,000 [160,000]	4.10	★	
トレーラーモジュール (TRM)	28VPLYT0295	23,760 [21,600]		★	
トウイングハーネス	90用 28LR171044	24,530 [22,300]		★	
	110用 28LR177600	24,530 [22,300]		★	
トウイングモジュールブラケット	28VPLET0339	8,580 [7,800]		★	
トウイングモジュールブラケット	28VPLEP0519	8,580 [7,800]		★	○ディプロイアブルサイドステップ装着車の追加用
トウアイカバー	プライムド(未塗装) 28LR135961	31,900 [29,000]		★	○セレスシルバー、シリコンシルバー、ナルビックブラック用。別途塗装が必要。
	サテンスターライト 28LR140124	41,030 [37,300]		★	
	シャドウアトラス 28LR153310	41,030 [37,300]		★	
	ノーブルクローム 28LR156941	41,030 [37,300]		★	
ナット ヘキサゴンヘッド M6	28FN106046	242 [220]		★	○「4個」必要。

PRICE LIST

•表示価格は2023年07月現在のものであり、取付費は含まれておりません。また取付費は、ディーラーにより異なります。•参考装着時間は、実際の時間と異なる場合があります。•参考装着時間に記載のないものについては、ランドローバー正規ディーラーにお問い合わせください。
 •ホイールは1本当りの価格です。•一部の製品には記載されている部品以外の関連品が必要となる場合があります。•価格、部品番号、製品の仕様は予告なく変更することがあります。•ランドローバー正規ディーラーで取付られた純正アクセサリーの保証期間は、初回装着時から1年間となります。
 なお一部のアクセサリーは、新車登録から1ヶ月以内(もしくは1,600kmのどちらか早いほう)に取付られた場合、保証期間は車両と同じ3年間(もしくは100,000kmのどちらか早いほう)となります。(リストに「★」で表示)詳しくはランドローバー正規ディーラーへお尋ね下さい。

**DEFENDER 90/110
23MY**

品名			パーツ番号	10%消費税込標準小売価格 (カッコ内は税抜価格)	参考装着時間	保証期間	備考	
トウイングエレクトリクス アダプター	13ピン-12N		28VPLVT0064	10,230 [9,300]	0.10	★		
	13ピン-12N/12S		28VPLHT0060	21,230 [19,300]	0.10	★		
リモートコントロール電動ウインチ			28VPLEP0426	838,200 [762,000]	1.50	★	○重要:ウインチはご購入前に使用時の注意点等を正規ディーラーにご確認ください ○'A'フレームプロテクションバーおよびフロントエクスペディションシステムと同時装着不可 ※ウインチマウンティングキットが別途必要	
ウインチマウンティングキット	ウインチクレードル		28VPLEP0490	277,200 [252,000]		★	○参考装着時間 エアサスペンション車 6.50hr コイルサスペンション車 8.30hr	
	ウインチカバー		28VPLEP0428	152,900 [139,000]		★		
	カメラベゼル		28VPLEB0437	7,480 [6,800]		★		
	クラッシュカン		28VPLEP0431	30,470 [27,700]		★		
	パーキングエイドセンサー		28LR137889	18,260 [16,600]		★	○2個必要	
	フロントバンパープロテクター	X用	28VPLEB0443	44,110 [40,100]		★		
	バンパーローヴァランス	X用	28LR129440	48,290 [43,900]		★	○別途塗装が必要	
	ヘビーデューティー スプリング	6気筒エンジン	90用	28VPLEI0604	32,780 [29,800]		★	○コイルサスペンション車のフロント用 ○2本必要
			110用	28VPLEI0605	32,780 [29,800]		★	
		4気筒エンジン	90用	28LR140233	28,380 [25,800]		★	
110用			28LR140355	28,380 [25,800]		★		
ウインチアクセサリーキット			28STC53202	67,760 [61,600]	0.10	★	○ウインチ装着に必要な部品は含まれません	
18インチスタイル5094	ダークサテングレイ		28LR129104	99,990 [90,900]	0.30	★	○18インチブレーキ装着車用 ○V8エンジン、Outbound は装着不可	
18インチスタイル5093	スチール	フジホワイト	28LR143917	57,090 [51,900]	0.30	★	○18インチブレーキ装着車用 ○別途専用のホイールナット、ロックナット、センターキャップが必要 ○V8エンジン、Outbound は装着不可	
19インチスタイル6009			28LR129106	114,400 [104,000]	0.30	★	○18インチおよび19インチブレーキ装着車用 ○V8エンジン、Outbound は装着不可	
19インチスタイル6010			28LR129107	114,400 [104,000]	0.30	★	○18インチおよび19インチブレーキ装着車用 ○V8エンジン、Outbound は装着不可	
	グロスブラック		28LR129108	119,900 [109,000]	0.30	★		
20インチスタイル5094			28LR129119	146,300 [133,000]	0.30	★		
	サテンドークグレイ		28LR148212	156,200 [142,000]	0.30	★		
20インチスタイル5095	ダイヤモンドターンダークグレイコントラスト		28LR133250	161,700 [147,000]	0.30	★		
	ダークグレイ		28VPLEW0131	154,000 [140,000]	0.30	★		

PRICE LIST

•表示価格は2023年07月現在のものであり、取付費は含まれておりません。また取付費は、ディーラーにより異なります。•参考装着時間は、実際の時間と異なる場合があります。•参考装着時間に記載のないものについては、ランドローバー正規ディーラーにお問い合わせください。
 •ホイールは1本当りの価格です。•一部の製品には記載されている部品以外の関連品が必要となる場合があります。•価格、部品番号、製品の仕様は予告なく変更することがあります。•ランドローバー正規ディーラーで取付られた純正アクセサリーの保証期間は、初回装着時から1年間となります。
 なお一部のアクセサリーは、新車登録から1ヶ月以内(もしくは1,600kmのどちらか早いほう)に取付られた場合、保証期間は車両と同じ3年間(もしくは100,000kmのどちらか早いほう)となります。(リストに「★」で表示)詳しくはランドローバー正規ディーラーへお尋ね下さい。

**DEFENDER 90/110
23MY**

品名	パーツ番号	10%消費税込標準小売価格(カッコ内は税抜価格)	参考装着時間	保証期間	備考		
20インチスタイル5098	28LR129113	146,300 [133,000]	0.30	★			
	ポリッシュドシルバー	28LR164879	146,300 [133,000]	0.30	★		
	サテンダークグレイ	28LR129115	152,900 [139,000]	0.30	★		
20インチスタイル6011	グロスブラック	28LR129110	152,900 [139,000]	0.30	★		
22インチスタイル5098	28LR174446	188,100 [171,000]	0.30	★	○20インチパフォーマンスブレーキ装備車用		
	グロスブラック	28LR174447	193,600 [176,000]	0.30	★		
スタイルバルブキャップ	ブラックジャック	28VPLRW0153	5,610 [5,100]	0.10			
	ランドローバー	28VPLRW0148	5,610 [5,100]	0.10			
	ユニオンジャック	28VPLRW0151	5,610 [5,100]	0.10			
ホイールナット	シルバー	18インチスチールホイール用	28LR129123	891 [810]	0.30	★	○1個
ホイールナットキット	ブラック		28VPLWW0078	57,530 [52,300]	0.30	★	○18インチスチールホイール装着不可 ○20個
ロックキングホイールナットキット	シルバー	18インチスチールホイール用	28LR146316	22,660 [20,600]	0.10	★	○ロックナット6個 ○(V)L2017506以降用
			28LR137573	31,020 [28,200]	0.10	★	○18インチスチールホイール装着不可 ○ロックナット6個
	ブラック		28VPLWW0093	24,640 [22,400]	0.10	★	○18インチスチールホイール装着不可 ○ロックナット4個
ホイールセンターキャップ	18インチスチールホイール用	28LR130610	1,980 [1,800]	0.40	★	○1個	
	シルバー	28LR094546	8,690 [7,900]	0.40	★	○18インチスチールホイール装着不可 ○価格は4キャップのセットです	
	ブラック	28LR094547	8,690 [7,900]	0.40	★		
スペアホイールカバー	グロスブラック	28VPLEW0157	42,790 [38,900]	0.10	★	○リアマウントスペアホイール装備車用 ○18~22インチホイール用	
	セレスシルバー	28VPLEW0143	40,700 [37,000]	0.10	★		
スノートラクションシステム		28VPLEW0140	75,900 [69,000]			○適合タイヤサイズ18~20インチ	

PRICE LIST

•表示価格は2023年07月現在のものであり、取付費は含まれておりません。また取付費は、ディーラーにより異なります。•参考装着時間は、実際の時間と異なる場合があります。•参考装着時間に記載のないものについては、ランドローバー正規ディーラーにお問い合わせください。
•ホイールは1本当りの価格です。•一部の製品には記載されている部品以外の関連品が必要となる場合があります。•価格、部品番号、製品の仕様は予告なく変更することがあります。•ランドローバー正規ディーラーで取付られた純正アクセサリーの保証期間は、初回装着時から1年間となります。
なお一部のアクセサリーは、新車登録から1ヶ月以内(もしくは1,600kmのどちらか早いほう)に取付られた場合、保証期間は車両と同じ3年間(もしくは100,000kmのどちらか早いほう)となります。(リストに「★」で表示)詳しくはランドローバー正規ディーラーへお尋ね下さい。

DEFENDER 90/110
23MY

品名	パーツ番号	10%消費税込標準小売価格(カッコ内は税抜価格)	参考装着時間	保証期間	備考
オートグリム プレミアム カーケア	アロイホイール クリーナー	02ATG000001*	3,190	[2,900]	
	ボディーワーク シャンプーコンディショナー	02PAJ21103020*	2,706	[2,460]	
	ファーストグラス	02PAJ21202020*	2,409	[2,190]	
	ウルトラディープシャイン	02PAJ21101520*	6,611	[6,010]	
	スーパーレジンポリッシュ	02PAJ21104110*	3,630	[3,300]	
	アクアワックス	02PAJ21101620*	4,598	[4,180]	
	インスタント タイヤドレッシング	02PAJ21303020*	3,069	[2,790]	
	レザーケアバーム	02PAJ21403320*	3,982	[3,620]	
	レザークリーナー	02PAJ21403520*	2,926	[2,660]	
	ハイテック ホイールブラシ	02PAJ21503070*	4,092	[3,720]	
	アクアドライ	02PAJ21504060*	3,069	[2,790]	
	ハイテック フィニッシングクロス	02PAJ21506060*	2,332	[2,120]	
	ハイテック マイクロファイバー ドライイングタオル	02PAJ21504360*	3,069	[2,790]	
	パーフェクトポリッシュ アプリケーター	02PAJ21504460*	2,926	[2,660]	
	ハイテック フレキシ ウォーターブレード	02PAJ21507560*	6,424	[5,840]	
	カーボン・シールド・インテリア・コーティング	—			

PRICE LIST

•表示価格は2023年07月現在のものであり、取付費は含まれておりません。また取付費は、ディーラーにより異なります。•参考装着時間は、実際の時間と異なる場合があります。•参考装着時間に記載のないものについては、ランドローバー正規ディーラーにお問い合わせください。
 •ホイールは1本当りの価格です。•一部の製品には記載されている部品以外の関連品が必要となる場合があります。•価格、部品番号、製品の仕様は予告なく変更することがあります。•ランドローバー正規ディーラーで取付られた純正アクセサリーの保証期間は、初回装着時から1年間となります。
 なお一部のアクセサリーは、新車登録から1ヶ月以内(もしくは1,600kmのどちらか早いほう)に取付られた場合、保証期間は車両と同じ3年間(もしくは100,000kmのどちらか早いほう)となります。(リストに「★」で表示)詳しくはランドローバー正規ディーラーへお尋ね下さい。

**DEFENDER 130
23.5MY**

品名		パーツ番号	10%消費税込標準小売価格 (カッコ内は税抜価格)	参考装着時間	保証期間	備考
エクスプローラーパック	130用	28VPLE130EXP01	651,414 [592,195]	5.90	★	○装備内容:①レイズドエアインテーク②エクスペディションルーフラック③エクステリアサイドマウントギアキャリア④マットブラックボンネットデカール⑤ホイールアーチプロテクション⑥フロント&リアクラシックマッドフラップ○クリップ28LR112137が別途必要(4個/台) ○ルーフボックスと同時装着不可 ○ブライtpack、XS Edition、X-Dynamic、Carpathian、Outbound、V8エンジンは装着不可 ○フォールディングファブリックルーフ車は装着不可。
アドベンチャーパック	130用	28VPLE130ADV02	257,966 [234,515]	2.90	★	○装備内容:①ポータブルシャワーシステム②ブライtリアスキャッフプレート③フロント&リアマッドフラップ④エクステリアサイドマウントギアキャリア ○クリップ28LR112137が別途必要(4個/台) ○V8エンジンは装着不可
カントリーパック	130用	28VPLE130CTY01	298,826 [271,660]	3.40	★	○装備内容:①フロント&リアクラシックマッドフラップ②フルハイトロードスペースパーティション③ポータブルシャワーシステム④ブライtリアスキャッフプレート⑤ホイールアーチプロテクション○クリップ28LR112137が別途必要(4個/台) ○ブライtpack、XS Edition、X-Dynamic、Carpathian、Outbound は装着不可
アーバンパック	130用	28VPLE130URB01	199,529 [181,390]	2.50	★	○装備内容:①ブライtメタルベダル②ブライtリアスキャッフプレート③フロントアンダーシールド ○X、V8エンジンは装着不可
インテリア プロテクション パック	ラバーマット付き	28VPLE130INT01	64,702 [58,820]	0.20		○装備内容:①ロードスペースラバーマット②ディープサイドラバーフロアマット ○8シート車用
	ラバーマット&ラグジュアリーカーペット マット付き	28VPLE130INT03	79,568 [72,335]	0.20		○装備内容:①ロードスペースラバーマット②ラグジュアリーカーペットマット ○8シート車用
ブラックサイドチューブ		28VPLEP0521	178,200 [162,000]	1.50	★	○クリップ28LR112137が別途必要(30個/台) ○サイドステップの装着は車のオフロード性能に影響を与える可能性があります ○乗降時に足をのせることはできません
フィックスドサイドステップ		28VPLEP0525	221,100 [201,000]	1.50	★	○クリップ28LR112137が別途必要(30個/台) ○サイドステップの装着は車のオフロード性能に影響を与える可能性があります
ディプロイアブルサイドステップ	右側	28VPLEP0393	194,700 [177,000]	5.20	★	○クリップ28LR112137が別途必要(30個/台) ○サイドステップの装着は車のオフロード性能に影響を与える可能性があります
	左側	28VPLEP0394	194,700 [177,000]		★	
	アンダーシールド	28VPLEP0422	34,320 [31,200]		★	
	モジュールブラケット	28VPLET0339	8,580 [7,800]		★	
	モジュールブラケット	28VPLEP0519	8,580 [7,800]		★	○トウバー装着車の追加用
	モジュール	28VPLRP0486	53,020 [48,200]		★	
	ナット ヘキサゴンヘッド M6	28FN106046	242 [220]		★	○トウバー装着無しは「4個」必要。トウバー装着ありは「2個」必要。
	ハーネス	130用	28VPLEP0518	45,430 [41,300]		★
マットブラックボンネットデカール	130用	28VPLEP0517	22,770 [20,700]	0.50	★	○Outbound 装着不可

PRICE LIST

•表示価格は2023年07月現在のものであり、取付費は含まれておりません。また取付費は、ディーラーにより異なります。•参考装着時間は、実際の時間と異なる場合があります。•参考装着時間に記載のないものについては、ランドローバー正規ディーラーにお問い合わせください。
 •ホイールは1本当りの価格です。•一部の製品には記載されている部品以外の関連品が必要となる場合があります。•価格、部品番号、製品の仕様は予告なく変更することがあります。•ランドローバー正規ディーラーで取付られた純正アクセサリーの保証期間は、初回装着時から1年間となります。
 なお一部のアクセサリーは、新車登録から1ヶ月以内(もしくは1,600kmのどちらか早いほう)に取付られた場合、保証期間は車両と同じ3年間(もしくは100,000kmのどちらか早いほう)となります。(リストに「★」で表示)詳しくはランドローバー正規ディーラーへお尋ね下さい。

**DEFENDER 130
23.5MY**

品名		パーツ番号	10%消費税込標準小売価格 (カッコ内は税抜価格)	参考装着時間	保証期間	備考	
フロントエクスペディション プロテクションシステム		フロントアンダーシールド	28VPLEP0436	159,500 [145,000]	5.00	★	○フロントエクスペディションプロテクションシステムと同時装着不可。
		プレミアム'A'フレームアンドコーナー	28VPLEP0386	161,700 [147,000]		★	
		ナンバープレートフリンズ	28VPLEB0436	6,710 [6,100]		★	
		カメラベゼル	28VPLEB0437	7,480 [6,800]		★	
		パーキングエイドセンサー	28LR129289	22,110 [20,100]		★	○2個必要 ○(V) L2008876以降
		フロントバンパープロテクター	X用	28VPLEB0441	44,110 [40,100]		★
'A'フレームプロテクションバー			28VPLEP0385	129,800 [118,000]	3.00	★	
		ナンバープレートフリンズ	28VPLEB0436	6,710 [6,100]		★	
		カメラベゼル	28VPLEB0437	7,480 [6,800]		★	
		パーキングエイドセンサー	28LR137889	18,260 [16,600]		★	○2個必要
		フロントバンパープロテクター	X用	28VPLEB0441	44,110 [40,100]		★
ブライトリアスカッププレート			28VPLEP0447	51,810 [47,100]	0.40	★	
チェッカーボディプロテクションキット	130用		28VPLEP0510	34,650 [31,500]	1.10	★	○ホイールアーチプロテクション装着車用。(ミラーカバー、リアバンパー用のセット)
			28VPLE130CQR01	63,360 [57,600]	1.85	★	○ホイールアーチプロテクション非装着車用。(ホイールアーチ部とミラーカバー、リアバンパー用のセット)○ブライトリアスカッププレートと同時装着不可 ○Outbound 装着不可
フロントアンダーシールド			28VPLEP0436	159,500 [145,000]	2.00	★	○フロントエクスペディションプロテクションシステムと同時装着不可。
インフレーターブルウォータープルーフオーニング			28VPLEP0432	82,500 [75,000]	0.10	★	
マッドフラップ	フロント		28VPLEP0389	18,040 [16,400]	0.80	★	○クリップ28LR112137が別途必要(4個/台)
	リア	130用	28VPLEP0505	18,040 [16,400]	0.60	★	
クラシックマッドフラップ	フロント		28VPLEP0387	20,900 [19,000]	0.80	★	○クリップ28LR112137が別途必要(4個/台)
	リア	130用	28VPLEP0504	20,900 [19,000]	0.60	★	
レイズドエアインテーク			28VPLEP0435	125,400 [114,000]	1.10	★	○装着しても最大渡河水深(900mm)は変更されません ○V8エンジン装着不可
ホイールアーチプロテクション	130用		28VPLEP0507	119,900 [109,000]	1.10	★	○ブライトパック、XS Edition、X-Dynamic、Carpathian、Outbound は装着不可
ブライトメタルペダル			28VPLWS0475	23,430 [21,300]	0.10	★	○XおよびV8エンジン装着不可
ラグジュアリーカーペットマット	130用		28VPLES0655	59,620 [54,200]	0.10		○Outbound 装着不可

PRICE LIST

•表示価格は2023年07月現在のものであり、取付費は含まれておりません。また取付費は、ディーラーにより異なります。•参考装着時間は、実際の時間と異なる場合があります。•参考装着時間に記載のないものについては、ランドローバー正規ディーラーにお問い合わせください。
 •ホイールは1本当りの価格です。•一部の製品には記載されている部品以外の関連品が必要となる場合があります。•価格、部品番号、製品の仕様は予告なく変更することがあります。•ランドローバー正規ディーラーで取付られた純正アクセサリーの保証期間は、初回装着時から1年間となります。
 なお一部のアクセサリーは、新車登録から1ヶ月以内(もしくは1,600kmのどちらか早いほう)に取付られた場合、保証期間は車両と同じ3年間(もしくは100,000kmのどちらか早いほう)となります。(リストに「★」で表示)詳しくはランドローバー正規ディーラーへお尋ね下さい。

DEFENDER 130
23.5MY

品名		パーツ番号	10%消費税込標準小売価格 (カッコ内は税抜価格)	参考装着時間	保証期間	備考	
イルミネーテッド シルトレッドプレート	エボニー	右側	28LR131463	49,060 [44,600]	0.20	★	○フロント用 ○(V) N2090694迄
		左側	28LR131471	49,060 [44,600]	0.20		
	ルナ	右側	28LR131462	49,060 [44,600]	0.20		
		左側	28LR131470	49,060 [44,600]	0.20		
ロードスペースレッドプレート	エボニー	28VPLES0572PVJ	56,980 [51,800]	0.10	★		
	ルナ	28VPLES0594LAA	56,980 [51,800]	0.10	★		
ディープサイドラバーフロアマット		130用	28VPLES0653	42,130 [38,300]	0.10		
エボニーシートカバー	1列目		28VPLES0560	53,570 [48,700]	0.10		○ジャンプシート装着不可
	2列目		28VPLES0563	60,610 [55,100]	0.10		○2列目シートのアームレスト装備車用
プロテクティブリアシートカバー			28VPLVS0312	44,220 [40,200]	0.10	★	
ロードスペースラバーマット		130用	28VPLES0651	33,990 [30,900]	0.10		○8シート車用 ○Outbound 装着不可
ロードスペースパーティションネット		130用	28VPLES0656	41,910 [38,100]	0.20	★	○2列目シートの背面に装着。3列目シートを収納した状態で使用します。
ロードスペースパーティション	フルホワイト	130用	28VPLES0650	78,650 [71,500]	0.30	★	○8シート車用 ○Outbound 装着不可 ○3列目シートを収納した状態で使用します。
アクティビティキー	リストバンド		適合確認中				
	チャージングケーブル		適合確認中				
ドライブレコーダー			28VPLKV0134	58,080 [52,800]	2.50	★	○フロントおよびリアサンシェードと同時装着不可
クリック&ゴーベース			28VPLRS0388	4,840 [4,400]	0.10	★	○クリック&ゴーのすべてのアタッチメントの装着に必要です ○130は一列目シートのみ装着可能
クリック&ハング			28VPLRS0390	14,410 [13,100]	0.10	★	○130は一列目シートのみ装着可能
クリック&フック			28VPLGS0593	7,260 [6,600]	0.10	★	○130は一列目シートのみ装着可能
クリック&プレイ	iPad 2-4		28VPLRS0391	34,540 [31,400]	0.10	★	
	iPad Air		28VPLRS0392	33,330 [30,300]	0.10	★	○iPadAir第1世代、iPadAir2の9.7インチスクリーンサイズのみ
クリック&プレイ	タブレットホルダー		28VPLKE0061	19,250 [17,500]	0.10	★	○クリック&プレイ プロテクティブケース装着用 ○カタログに写真は掲載していません ○130は一列目シートのみ装着可能
	プロテクティブケース - iPad 5 / 6 9.7インチスクリーン		28VPLKE0062	9,020 [8,200]	0.10	★	○「クリック&ゴーベース」と「タブレットホルダー」が必要 ○カタログに写真は掲載していません ○130は一列目シートのみ装着可能
	プロテクティブケース - iPad Air 2		28VPLKE0063	9,020 [8,200]	0.10	★	
	プロテクティブケース - iPad Pro 9.7インチスクリーン		28VPLKE0064	9,020 [8,200]	0.10	★	
クリック&ワーク			28VPLRS0395	22,660 [20,600]	0.10	★	○130は一列目シートのみ装着可能

PRICE LIST

•表示価格は2023年07月現在のものであり、取付費は含まれておりません。また取付費は、ディーラーにより異なります。•参考装着時間は、実際の時間と異なる場合があります。•参考装着時間に記載のないものについては、ランドローバー正規ディーラーにお問い合わせください。
 •ホイールは1本当りの価格です。•一部の製品には記載されている部品以外の関連品が必要となる場合があります。•価格、部品番号、製品の仕様は予告なく変更することがあります。•ランドローバー正規ディーラーで取付られた純正アクセサリーの保証期間は、初回装着時から1年間となります。
 なお一部のアクセサリーは、新車登録から1ヶ月以内(もしくは1,600kmのどちらか早いほう)に取付られた場合、保証期間は車両と同じ3年間(もしくは100,000kmのどちらか早いほう)となります。(リストに「★」で表示)詳しくはランドローバー正規ディーラーへお尋ね下さい。

DEFENDER 130
23.5MY

品名	パーツ番号	10%消費税込標準小売価格 (カッコ内は税抜価格)	参考装着時間	保証期間	備考	
センターアームレストクーラー/ウォーマー	28VPLVS0176	76,120 [69,200]	0.10	★		
プレミアムシートバックストイτζ	28VPLVS0182	47,410 [43,100]	0.10			
シートバックストイτζ	28VPLVS0181	18,260 [16,600]	0.10			
シートバックパック	28VPLES0573	33,550 [30,500]	0.10	★		
プレミアムサンシェード	28VPLES0571	22,660 [20,600]	0.10	★	○フロント用 ○ドライブレコーダーと同時装着不可	
クラブシブルオーガナイザ	28VPLVS0175	13,420 [12,200]				
チャイルドシート	グループ0+	28VPLRS0397	57,310 [52,100]	0.10	○お子様の安全性を高めるため、チャイルドシートは後部座席に正しく装着してください	
	グループ1	28VPLRS0578	125,400 [114,000]	0.10		
	グループ2/3	28VPLRS0610	71,170 [64,700]	0.10		
	ISOFIXベース	28VPLRS0396	42,900 [39,000]	0.10		
三角停止表示板	28LR176354	6,600 [6,000]			○装備が法律で義務づけられています	
ポータブルシャワーシステム	28VPLCS0598	59,400 [54,000]	0.10			
ディプロイアブルルーフラダー	130用	28VPLER0196	159,500 [145,000]	1.00	★	○装着にはルーフレールが必要です ○トリムカバーが別途必要 ○最大許容重量150kg ○V8エンジン装着不可
エクステリアサイドマウントギアキャリア	130用	28VPLEP0508	156,200 [142,000]	1.00	★	○車両の右側にのみ装着可能 ○V8エンジン装着不可
クロスバー	130用	28VPLER0193	56,980 [51,800]	0.50	★	○装着にはルーフレールが必要です ○最大積載量94kg ○V8エンジン装着不可
エクスペディションルーフラック	130用	28VPLER0194	300,300 [273,000]	1.00	★	○装着にはルーフレールが必要です(クロスバーは不要) ○最大積載量132kg(タイヤ仕様により異なります) ○ルーフボックスと同時装着不可 ○アクアスポーツキャリア、スキー/スノーボードキャリア、ホイールマウントサイクルキャリアが装着可能 ○V8エンジン装着不可
ルーフボックス		28VPLZR0191	113,300 [103,000]	0.10		○装着には「ルーフレール」と「クロスバー」がセットが必要です ○エクスペディションルーフラックと同時装着不可 ○外形寸法:長さ1,704x 幅861x 高さ448mm。容量400リットル。重量17.5kg ○V8エンジン装着不可
スキー&スノーボードキャリア		28VPLZR0187	52,690 [47,900]	0.10		○装着には「ルーフレール」と「クロスバー」がセットが必要です ○最大積載量36kg ○V8エンジン装着不可
アクアスポーツキャリア		28VPLGR0107	64,790 [58,900]	0.10		○装着には「ルーフレール」と「クロスバー」がセットが必要です ○最大積載量45kg ○V8エンジン装着不可
ホイールマウントサイクルキャリア		28VPLFR0091	30,360 [27,600]	0.30		○装着には「ルーフレール」と「クロスバー」がセットが必要です ○最大積載量20kg ○V8エンジン装着不可

PRICE LIST

•表示価格は2023年07月現在のものであり、取付費は含まれておりません。また取付費は、ディーラーにより異なります。•参考装着時間は、実際の時間と異なる場合があります。•参考装着時間に記載のないものについては、ランドローバー正規ディーラーにお問い合わせください。
 •ホイールは1本当りの価格です。•一部の製品には記載されている部品以外の関連品が必要となる場合があります。•価格、部品番号、製品の仕様は予告なく変更することがあります。•ランドローバー正規ディーラーで取付られた純正アクセサリーの保証期間は、初回装着時から1年間となります。
 なお一部のアクセサリーは、新車登録から1ヶ月以内(もしくは1,600kmのどちらか早いほう)に取付られた場合、保証期間は車両と同じ3年間(もしくは100,000kmのどちらか早いほう)となります。(リストに「★」で表示)詳しくはランドローバー正規ディーラーへお尋ね下さい。

DEFENDER 130
23.5MY

品名	パーツ番号	10%消費税込標準小売価格 (カッコ内は税抜価格)	参考装着時間	保証期間	備考		
電動ディプロイアブルトウバー	エアサスペンション	28VPLET0336	348,700 [317,000]	4.40	★	○トウイングエレクトリクスは、LEDリアランプキット搭載のキャラバン、トレーラーに電力を供給します。ただし、最小電流が必要で、一部の補助ライティングには対応しない場合があります。対応する最小/最大電気装荷の詳細については取扱説明書をご覧ください。	
	トウバーコントロールモジュール(TBM)	28VPLKT0318	52,140 [47,400]		★		
	トウイングハーネス 130用	28LR174545	34,980 [31,800]		★		
	トウイングモジュールブラケット	28VPLET0339	8,580 [7,800]		★		
	トウイングモジュールブラケット	28VPLEP0519	8,580 [7,800]		★	○ディプロイアブルサイドステップ装着車の追加用	
	トウイングスイッチ	28LR081321	4,730 [4,300]		★		
	ルナ トウイングスイッチベゼル	シングルカヴィティー	28LR131553	9,350 [8,500]		★	
		ダブルカヴィティー	28LR131555	9,350 [8,500]		★	
	エボニー トウイングスイッチベゼル	シングルカヴィティー	28LR131554	9,350 [8,500]		★	
		ダブルカヴィティー	28LR131556	9,350 [8,500]		★	
	トウアイカバー	プライムド(未塗装)	28LR135963	31,900 [29,000]		★	○セレスシルバー、シリコンシルバー、ナルビックブラック用。別途塗装が必要。
		サテンスターライト	28LR140125	41,030 [37,300]		★	
		シャドウアトラス	28LR153311	41,030 [37,300]		★	
		ノーブルクローム	28LR156942	41,030 [37,300]		★	
	トウイングハーネスタイラップ	28LR007225	176 [160]		★	○8個必要	
	ナット ヘキサゴンヘッド M6	28FN106046	242 [220]		★	○「2個」必要。ディプロイアブルサイドステップ装着車は「4個」必要。	

PRICE LIST

●表示価格は2023年07月現在のものであり、取付費は含まれておりません。また取付費は、ディーラーにより異なります。●参考装着時間は、実際の時間と異なる場合があります。●参考装着時間に記載のないものについては、ランドローバー正規ディーラーにお問い合わせください。
●ホイールは1本当りの価格です。●一部の製品には記載されている部品以外の関連品が必要となる場合があります。●価格、部品番号、製品の仕様は予告なく変更することがあります。●ランドローバー正規ディーラーで取付られた純正アクセサリーの保証期間は、初回装着時から1年間となります。
なお一部のアクセサリーは、新車登録から1ヶ月以内(もしくは1,600kmのどちらか早いほう)に取付られた場合、保証期間は車両と同じ3年間(もしくは100,000kmのどちらか早いほう)となります。(リストに「★」で表示)詳しくはランドローバー正規ディーラーへお尋ね下さい。

**DEFENDER 130
23.5MY**

品名	パーツ番号	10%消費税込標準小売価格 (カッコ内は税抜価格)	参考装着時間	保証期間	備考		
デタッチャブルトウバー	28VPLET0272	172,700 [157,000]	4.10	★	○トウイングエレクトリクスは、LEDリアランプキット搭載のキャラバン、トレーラーに電力を供給します。ただし、最小電流が必要で、一部の補助ライティングには対応しない場合があります。対応する最小/最大電気装荷の詳細については取扱説明書をご覧ください。		
トレーラーモジュール (TRM)	28VPLYT0295	23,760 [21,600]		★			
トウイングハーネス 130用	28LR177598	34,980 [31,800]		★			
トウイングモジュールブラケット	28VPLET0339	8,580 [7,800]		★			
トウイングモジュールブラケット	28VPLEP0519	8,580 [7,800]		★	○ディプロイアブルサイドステップ装着車の追加用		
トウアイカバー	プライムド(未塗装)	28LR135963	31,900 [29,000]	★	○セレスシルバー、シリコンシルバー、ナルビックブラック用。別途塗装が必要。		
	サテンスターライト	28LR140125	41,030 [37,300]	★			
	シャドウアトラス	28LR153311	41,030 [37,300]	★			
	ノーブルクローム	28LR156942	41,030 [37,300]	★			
デタッチャブル トウイングスワンネック	エアサスペンション	28LR130315	60,940 [55,400]	★			
ナット ヘキサゴンヘッド M6	28FN106046	242 [220]		★	○「4個」必要。		
トウイング エレクトリクスアダプター	13ピン-12N	28VPLVT0064	10,230 [9,300]	0.10	★		
	13ピン-12N/12S	28VPLHT0060	21,230 [19,300]	0.10	★		
リモートコントロール電動ウインチ	28VPLEP0426	838,200 [762,000]	1.50	★	○重要:ウインチはご購入前に使用時の注意点等を正規ディーラーにご確認ください ○'A'フレームプロテクションバーおよびフロントエクスペディションシステムと同時装着不可 ※ウインチマウンティングキットが別途必要		
ウインチマウンティングキット	ウインチクレードル	28VPLEP0490	277,200 [252,000]		★	○参考装着時間 エアサスペンション車 6.50hr (130はエアサスペンション車用のみ設定)	
	ウインチカバー	28VPLEP0428	152,900 [139,000]		★		
	カメラベゼル	28VPLEB0437	7,480 [6,800]		★		
	クラッシュカン	28VPLEP0431	30,470 [27,700]		★		
	パーキングエイドセンサー	28LR137889	18,260 [16,600]		★	○2個必要	
	フロントバンパープロテクター	X用	28VPLEB0443	44,110 [40,100]		★	
	バンパーローワーヴァランス	X用	28LR129440	48,290 [43,900]		★	○別途塗装が必要
ウインチアクセサリーキット	28STC53202	67,760 [61,600]	0.10	★	○ウインチ装着に必要な部品は含まれません		
19インチスタイル6009	28LR129106	114,400 [104,000]	0.30	★	○18インチおよび19インチブレーキ装着車用 ○V8エンジン、Outbound は装着不可		

PRICE LIST

•表示価格は2023年07月現在のものであり、取付費は含まれておりません。また取付費は、ディーラーにより異なります。•参考装着時間は、実際の時間と異なる場合があります。•参考装着時間に記載のないものについては、ランドローバー正規ディーラーにお問い合わせください。
 •ホイールは1本当りの価格です。•一部の製品には記載されている部品以外の関連品が必要となる場合があります。•価格、部品番号、製品の仕様は予告なく変更することがあります。•ランドローバー正規ディーラーで取付られた純正アクセサリーの保証期間は、初回装着時から1年間となります。
 なお一部のアクセサリーは、新車登録から1ヶ月以内(もしくは1,600kmのどちらか早いほう)に取付られた場合、保証期間は車両と同じ3年間(もしくは100,000kmのどちらか早いほう)となります。(リストに「★」で表示)詳しくはランドローバー正規ディーラーへお尋ね下さい。

DEFENDER 130
23.5MY

品名	パーツ番号	10%消費税込標準小売価格 (カッコ内は税抜価格)	参考装着時間	保証期間	備考	
19インチスタイル6010	28LR129107	114,400 [104,000]	0.30	★	○18インチおよび19インチブレーキ装着車用 ○V8エンジン、Outbound は装着不可	
	グロスブラック	28LR129108	119,900 [109,000]	0.30		★
20インチスタイル5094	28LR129119	146,300 [133,000]	0.30	★		
	サテンダークグレイ	28LR148212	156,200 [142,000]	0.30		★
20インチスタイル5095	ダイヤモンドターンドークグレイコントラスト	28LR133250	161,700 [147,000]	0.30	★	
	ダークグレイ	28VPLEW0131	154,000 [140,000]	0.30	★	
20インチスタイル5098	28LR129113	146,300 [133,000]	0.30	★		
	ポリッシュドシルバー	28LR164879	146,300 [133,000]	0.30		★
	サテンダークグレイ	28LR129115	152,900 [139,000]	0.30		★
20インチスタイル6011	グロスブラック	28LR129110	152,900 [139,000]	0.30	★ ○130は装着不可	
22インチスタイル5098	28LR174446	188,100 [171,000]	0.30	★	○20インチパフォーマンスブレーキ装備車用	
	グロスブラック	28LR174447	193,600 [176,000]	0.30		★
スタイルバルブキャップ	ブラックジャック	28VPLRW0153	5,610 [5,100]	0.10		
	ランドローバー	28VPLRW0148	5,610 [5,100]	0.10		
	ユニオンジャック	28VPLRW0151	5,610 [5,100]	0.10		
ホイールナットキット	ブラック	28VPLWW0078	57,530 [52,300]	0.30	★ ○18インチスチールホイール装着不可 ○20個	
ロックキングホイールナットキット	シルバー	28LR137573	31,020 [28,200]	0.10	★ ○18インチスチールホイール装着不可 ○ロックナット6個	
	ブラック	28VPLWW0093	24,640 [22,400]	0.10	★ ○18インチスチールホイール装着不可 ○ロックナット4個	
ホイールセンターキャップ	シルバー	28LR094546	8,690 [7,900]	0.40	★ ○18インチスチールホイール装着不可 ○価格は4キャップのセットです	
	ブラック	28LR094547	8,690 [7,900]	0.40		★
スペアホイールカバー	グロスブラック	28VPLEW0157	42,790 [38,900]	0.10	★ ○リアマウントスペアホイール装備車用 ○18～22インチホイール用	
	セレスシルバー	28VPLEW0143	40,700 [37,000]	0.10		★
スノートラクションシステム	28VPLEW0140	75,900 [69,000]			○適合タイヤサイズ18～20インチ	

PRICE LIST

•表示価格は2023年07月現在のものであり、取付費は含まれておりません。また取付費は、ディーラーにより異なります。•参考装着時間は、実際の時間と異なる場合があります。•参考装着時間に記載のないものについては、ランドローバー正規ディーラーにお問い合わせください。
•ホイールは1本当りの価格です。•一部の製品には記載されている部品以外の関連品が必要となる場合があります。•価格、部品番号、製品の仕様は予告なく変更することがあります。•ランドローバー正規ディーラーで取付られた純正アクセサリーの保証期間は、初回装着時から1年間となります。
なお一部のアクセサリーは、新車登録から1ヶ月以内(もしくは1,600kmのどちらか早いほう)に取付られた場合、保証期間は車両と同じ3年間(もしくは100,000kmのどちらか早いほう)となります。(リストに「★」で表示)詳しくはランドローバー正規ディーラーへお尋ね下さい。

DEFENDER 130
23.5MY

品名	パーツ番号	10%消費税込標準小売価格(カッコ内は税抜価格)	参考装着時間	保証期間	備考
オートグリム プレミアム カーケア	アロイホイール クリーナー	02ATG000001*	3,190	[2,900]	
	ボディーワーク シャンプーコンディショナー	02PAJ21103020*	2,706	[2,460]	
	ファーストグラス	02PAJ21202020*	2,409	[2,190]	
	ウルトラディープシャイン	02PAJ21101520*	6,611	[6,010]	
	スーパーレジンポリッシュ	02PAJ21104110*	3,630	[3,300]	
	アクアワックス	02PAJ21101620*	4,598	[4,180]	
	インスタント タイヤドレッシング	02PAJ21303020*	3,069	[2,790]	
	レザーケアバーム	02PAJ21403320*	3,982	[3,620]	
	レザークリーナー	02PAJ21403520*	2,926	[2,660]	
	ハイテック ホイールブラシ	02PAJ21503070*	4,092	[3,720]	
	アクアドライ	02PAJ21504060*	3,069	[2,790]	
	ハイテック フィニッシングクロス	02PAJ21506060*	2,332	[2,120]	
	ハイテック マイクロファイバー ドライイングタオル	02PAJ21504360*	3,069	[2,790]	
	パーフェクトポリッシュ アプリケーター	02PAJ21504460*	2,926	[2,660]	
	ハイテック フレキシ ウォーターブレード	02PAJ21507560*	6,424	[5,840]	
	カーボン・シールド・インテリア・コーティング	—			

IMPORTANT NOTICE

ご注意: ジャガー・ランドローバー・リミテッドでは、より優れた車、部品、アクセサリーを目指して、仕様、デザイン、生産技術等のあらゆる側面から、常に製品の改善・改良を積み重ねています。本カタログに記載されている仕様・諸元やお取り扱いの有無は、予告なく変更する場合があります。本カタログに掲載している写真は、日本で販売されるモデルおよび純正アクセサリーと細部で異なる場合があります。また、一部オプションおよびアクセサリーを含みます。あらかじめご了承ください。販売店ならびに小売店は、ジャガー・ランドローバー・リミテッドの代理店ではなく、また何らか明示的または黙示的な約束もしくは表現によってジャガー・ランドローバー・リミテッドを拘束する権限を一切有しません。

カラーについて: 掲載した写真のカラーは、あくまで参考のためのものです。画面に表示されるカラーは実際の仕上がりとは異なる場合があります。主要装備・仕様等は予告なく変更する場合があります。あらかじめご了承ください。写真は一部日本仕様と異なります。日本国内でご利用いただけるカラーや仕様については、お近くのランドローバー正規ディーラーにお問い合わせください。

アクセサリーの詳細については、accessories.landrover.comをご覧ください。

表紙の写真: DEFENDER First Edition (フジホワイト、エクステンデイドブライトパック)
22" スタイル5098 グロススパークルシルバー装着車

ジャガー・ランドローバー・ジャパン株式会社

141-0001 東京都品川区北品川6-7-29

ガーデンシティ品川御殿山 9F

Jaguar Land Rover Limited

Registered Office: Abbey Road, Whitley,

Coventry CV3 4LF United Kingdom.

Registered in England: Number 1672070

landrover.co.jp

© Copyright Jaguar Land Rover Limited 2023

LR-5760150_2307

accessories.landrover.com

