

# NEW LAND ROVER DEFENDER



ABOVE & BEYOND

DEFENDER



ENTER

スクロールまたはスワイプして操作



ABOVE & BEYOND

ランドローバーは、常に可能性に挑戦している。その情熱が、新たな土地への冒険心や、むき出しの大自然を乗り越える勇気を生み出しているのだ。  
ランドローバーのデザイナーやエンジニアが大切にしているのは、好奇心をかきたてる独創的な車をつくり続けること。一切の慣習にとらわれず、走りの新境地を開き、ドライバーと共に前進したいと思う。ランドローバーは、さまざまな体験によって人生を豊かにし、これからも限界を超えていく。

ABOVE & BEYOND - さらに高みへの挑戦



DESIGN

ACCESSORY PACKS

CAPABILITY

PRACTICALITY

TECHNOLOGY

PERSONALISATION

## DESIGNED. LIKE NO OTHER

ブランドの新たな象徴となる1台を目指して。私たちは試行錯誤と改良を繰り返し、すべてにおいて限界に挑み続けました。本質を見極め、新たな価値を再定義し、妥協を許さず、すべてを結集して作り上げた1台。デザイン、走行性能、タフネス、すべてに傑出した1台。DEFENDER。真に特別な1台の誕生です。



オフロード走行シーンは、専用の場所で許可を得て撮影したものです。難易度の高いオフロード走行には傷害や車両損傷などの危険を伴うため、十分なトレーニングと経験が必要です。ご自身の運転能力を過信せず、常に安全に配慮してください。凍結した地面を走行する際は、走行前に必ずルート、表面の状態、出口を確認してください。

写真 | DEFENDER 90 First Edition パンゲアグリーン: サテンプロテクティブフィルム (オプション) 装着 (欧州仕様車)

このカタログに掲載した写真のモデルはすべて欧州仕様車です。日本仕様は右ハンドルになります。仕様、オプション、お取り扱いの有無は国によって異なる場合があります。また、オプションを装着するために他の装備の装着が必要となる場合があります。詳しくは、お近くのランドローバー正規ディーラーにお問い合わせください。ドライバーは安全が確保された状況でのみ車内機能を使用してください。



DESIGN

ACCESSORY PACKS

CAPABILITY

PRACTICALITY

TECHNOLOGY

PERSONALISATION

## PURPOSEFUL DESIGN. ENDLESS POSSIBILITIES

ボディタイプには「90」と「110」の2種類をご用意。どちらもオフロードとオンロードの両方において、世界最高クラスの走りを実現します。「90」は5シート、「110」はオプションの3列目シートを装着することで5 + 2シートとなります。グレードはDEFENDER、S、SE、HSE、First Editionの5種類があり、さらに4種類のアクセサリーパックをご用意しています。ライフスタイルに合わせて、最適なものをお選びください。

写真 | DEFENDER 90 First Edition (欧州仕様車)、DEFENDER 110 SE パンゲアグリーン: サテンプロテクティブフィルム (オプション) 装着 (欧州仕様車)

[カスタマイズする](#)

90



110



DESIGN

ACCESSORY PACKS

CAPABILITY

PRACTICALITY

TECHNOLOGY

PERSONALISATION

DEFENDERが醸し出す、風格と貫禄。力強いフォルムから、無駄をそぎ落とし洗練されたボディラインまで、すべてに完璧を目指しました。エクステリアは魅力的なだけでなく、優れた走行性能も感じさせます。

耐久性と機能性を兼ね備えたインテリアも、DEFENDERの冒険の精神を余すところなく伝えます。構造部材には堅牢な素材を使用しました。随所に散りばめたテクノロジーは、スマートフォンのような直感的な操作性が魅力。車内の雰囲気はそのままに、インターネットをご活用いただけます。

さらに、車内のすべてに実用性を追求。キャビンウォークスルー\*、オプションのセンターコンソール\*などで、車内をアレンジいただけます。もちろん、あなたのお好みどおりにも。

\*グレードによって異なります。

ドライバーは安全が確保された状況でのみ車内機能を使用してください。  
ドライバーは、常に車両を安全に制御できる状態を保つ必要があります。  
右の写真のフロントジャンプシート（格納時）は日本導入予定なし。



DESIGN

ACCESSORY PACKS

CAPABILITY

PRACTICALITY

TECHNOLOGY

PERSONALISATION

# EXTERIOR DESIGN

写真 | DEFENDER 90 First Edition パンゲアグリーン: サテンプロテクティブフィルム (オプション) 装着 (欧州仕様車)



DESIGN

ACCESSORY PACKS

CAPABILITY

PRACTICALITY

TECHNOLOGY

PERSONALISATION

DEFENDERのルックスを印象付ける、美しいプロポーションと特徴的なシルエット。優れた走行性能を感じさせる、短いオーバーハングとゆとりある最低地上高。個性的なフローティングピラーとアルパインライト、力強いショルダーラインとスクエアなホイールアーチ。そのすべてがDEFENDERの機能的な美しさを象徴しています。DEFENDERのデザインは美を追求しながら、高い機能性も兼ね備えています。



DESIGN

ACCESSORY PACKS

CAPABILITY

PRACTICALITY

TECHNOLOGY

PERSONALISATION

威厳と誠実さを感じさせながらも親しみやすいDEFENDERのフロントデザイン。コンパクトで引き締まったフロントには高めのボンネットと端正なグリル。さらに円形のヘッドライトや滑らかな面と相まって、独特の存在感を放ちながら力強い走りを感じさせます。



DESIGN

ACCESSORY PACKS

CAPABILITY

PRACTICALITY

TECHNOLOGY

PERSONALISATION



デザインと機能性の融合。フォルムと縦のラインが描き出す、完璧なバランス。DEFENDERの後ろ姿は洗練されていながら、力強さを感じさせます。横開きのテールゲート、リアに取り付けたフルサイズスペアホイール、印象的なテールライトの一つひとつが、DEFENDERの魅力を作り上げています。



DESIGN

ACCESSORY PACKS

CAPABILITY

PRACTICALITY

TECHNOLOGY

PERSONALISATION



DESIGN

ACCESSORY PACKS

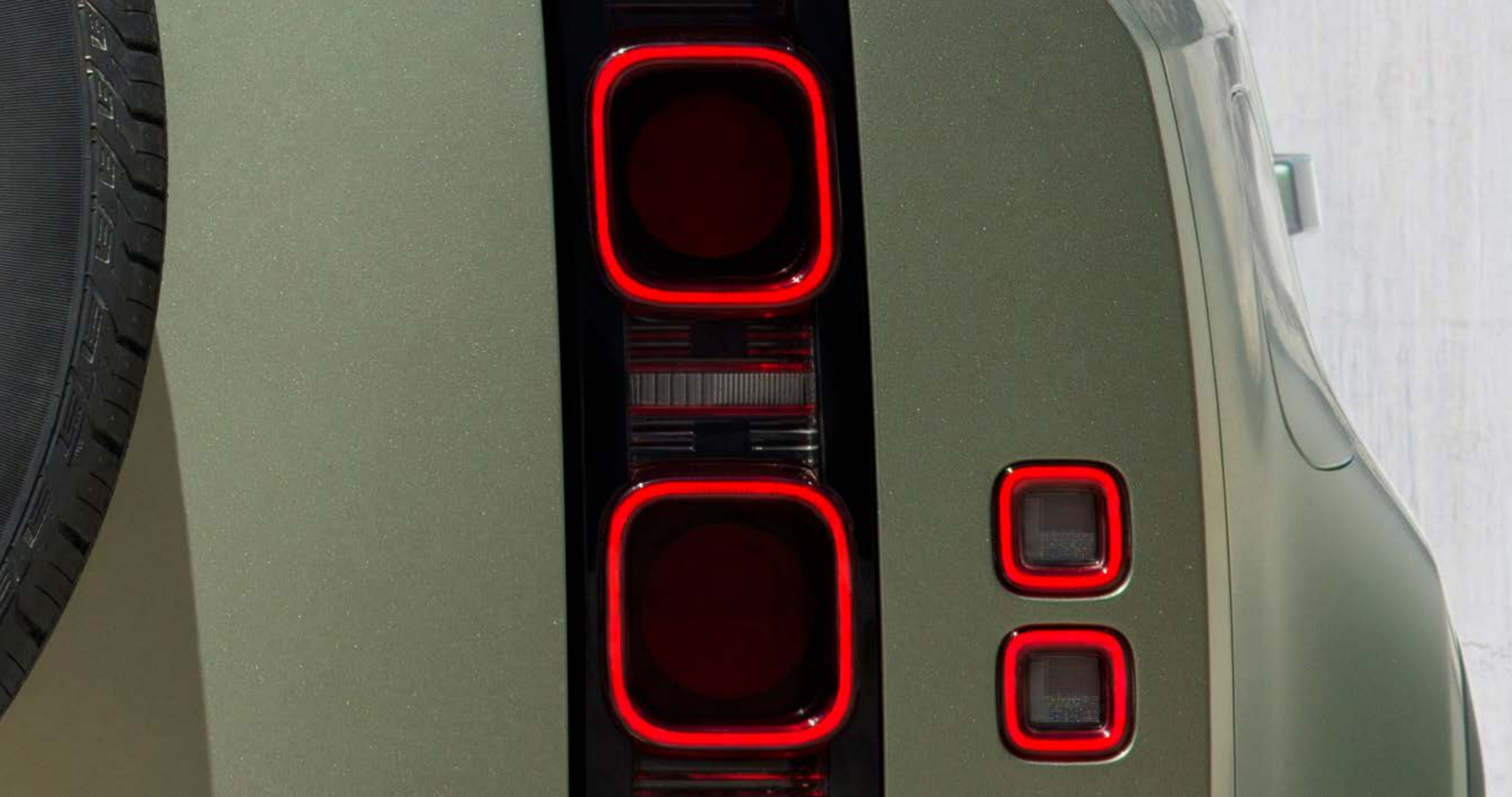
CAPABILITY

PRACTICALITY

TECHNOLOGY

PERSONALISATION





DESIGN

ACCESSORY PACKS

CAPABILITY

PRACTICALITY

TECHNOLOGY

PERSONALISATION

# INTERIOR DESIGN

写真のインテリア | DEFENDER 90 First Edition (カーキ / エボニー) (欧州仕様車)



DESIGN

ACCESSORY PACKS

CAPABILITY

PRACTICALITY

TECHNOLOGY

PERSONALISATION



## EXPOSED STRUCTURAL SURFACES. POWDER-COATED ACCENTS

タフネスを極めたDEFENDER。主要なインテリアコンポーネントの固定具が、目に見える形でその堅牢さを強調しています。強靭性、耐久性、機能性に優れたインテリアアーキテクチャーがDNAに受け継がれています。たとえば、ステアリングホイールやドア\*など、インテリアの剥き出しの表面には、耐久性に優れたパウダーコーティングが施されています。万一の衝突時に衝撃を吸収する一体構造のクロスカービームは、強靭なボディの象徴です。

\*MERIDIAN™オーディオシステム搭載時。  
写真のフロントジャンプシート（格納時）は日本導入予定なし。



DESIGN

ACCESSORY PACKS

CAPABILITY

PRACTICALITY

TECHNOLOGY

PERSONALISATION



DESIGN

ACCESSORY PACKS

CAPABILITY

PRACTICALITY

TECHNOLOGY

PERSONALISATION

## DURABLE INTERIOR MATERIALS

DEFENDERのインテリアにあふれる果てしない冒険心。その感動は永遠に続きます。魅力を高めている要素のひとつが、素材です。キャンバス風のロバストウィーブテキスタイル素材もご用意。グレインレザーシートと合わせてお使いいただくと、摩耗や傷を抑えることができます。

コンソールのパネルおよびフィニッシャーには、オープンポアウッドもご用意。ラフカットウォールナット、またはナチュラルスモークドダークオークでお選びいただけます。



DESIGN

ACCESSORY PACKS

CAPABILITY

PRACTICALITY

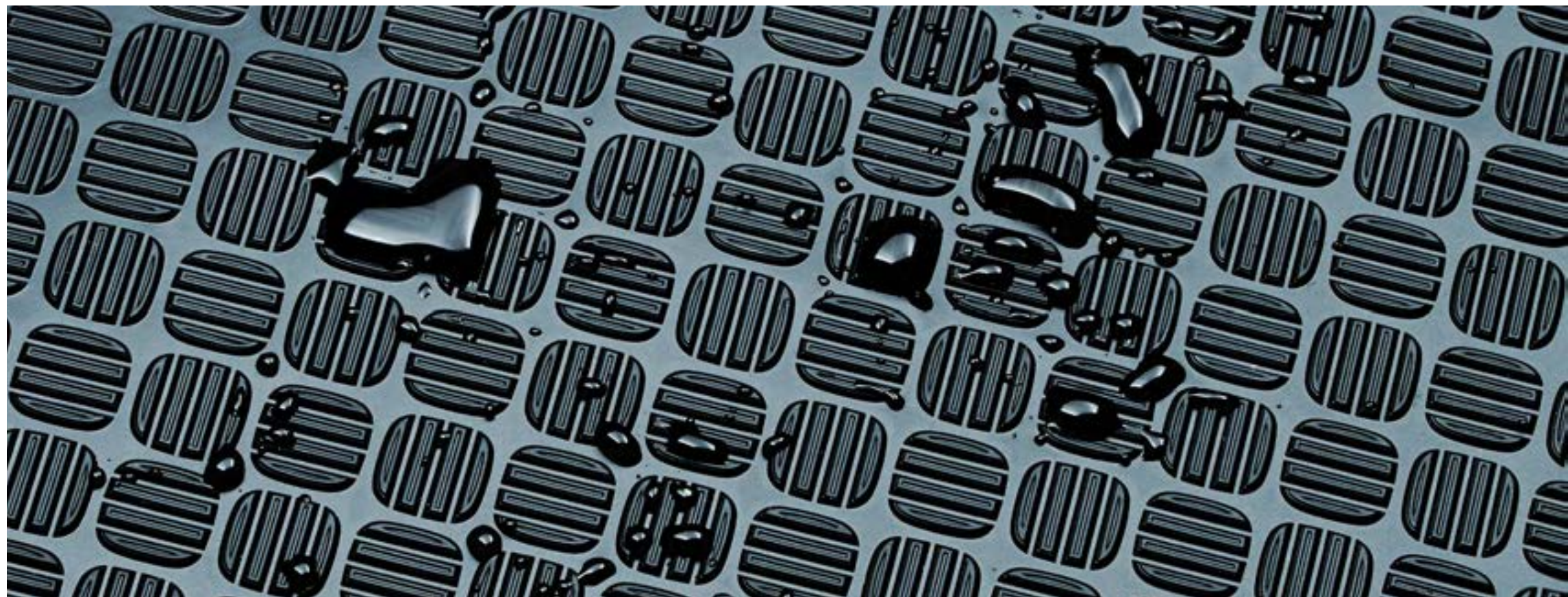
TECHNOLOGY

PERSONALISATION



## HARD-WEARING RUBBER FLOORING

DEFENDERの車内には、耐久性に優れたラバーフロアを採用しました。段差のないドアシルとの組み合わせで、お手入れも簡単。キャビンを足元から魅力的に演出する、チェッカーフィニッシャーを施しています。どこへでも気軽にお出掛けいただけます。



DESIGN

ACCESSORY PACKS

CAPABILITY

PRACTICALITY

TECHNOLOGY

PERSONALISATION

# ACCESSORY PACKS

選択ガイド

お客様のニーズに合わせて、4つのアクセサリパックをご用意しています。ライフスタイルに合わせてお選びください。DEFENDERの性能と耐久性をさらに引き出します。冒険の旅も、毎日の通勤も、思い通りの走りを。



DESIGN

ACCESSORY PACKS

CAPABILITY

PRACTICALITY

TECHNOLOGY

PERSONALISATION

# EXPLORER PACK

あらゆる道を走破するために。もっと自由に地図にない旅を楽しめる、DEFENDERのエクスペローラーパック。

写真 | DEFENDER 110 First Edition インダスシルバー (欧州仕様車)

写真のアクセサリー | フロントエクスペディションプロテクションシステム、フィックスドサイドステップ、エクステリアサイドマウントギアキャリア、他



DESIGN

ACCESSORY PACKS

CAPABILITY

PRACTICALITY

TECHNOLOGY

PERSONALISATION

# EXPLORER PACK

## 装備内容:

**レイズドエアインテーク:** 埃や砂の多い場所での走破性を高めます。

**エクスペディションルーフラック<sup>1</sup>:** 軽量な一体型設計。最大積載重量 132kg<sup>2</sup>。

**エクステリアサイドマウントギアキャリア<sup>1</sup>:** ロック付の防水構造で、容量は24リッター。荷物の出し入れも簡単で、ウォーキングブーツやウェットスーツなどの収納に最適です。

**ボンネットデカール (マットブラック):** ボンネットを印象的に演出します。「90」または「110」の切り抜きロゴ入り。

**ホイールアーチプロテクション:** オフロード走行時にホイールアーチを保護します。

<sup>1</sup>ルーフレールが必要。 <sup>2</sup>DEFENDER 110 (オフロードタイヤ装着車) の場合。



DESIGN

ACCESSORY PACKS

CAPABILITY

PRACTICALITY

TECHNOLOGY

PERSONALISATION

**フロント&リアクラシックマッドフラップ:**DEFENDERならではのデザイン。塗装面を保護します。

**スペアホイールカバー:**リアに搭載したスペアホイールを傷から守ります。

## アップグレード

**フロントエクスペディションプロテクションシステム<sup>1</sup>:**フロント部分を保護します。コーナー部分を高くすることで、優れたアプローチアングルを確保します。

**デプロイアブルルーフラダー<sup>2</sup>:**ルーフへの荷物の積み降ろしに便利なアイテム。格納位置でロックでき、安全面に配慮した設計です。

**フィックスドサイドステップまたはデプロイアブルサイドステップ<sup>3</sup>:**スムーズな乗り降りをサポートします。デプロイアブルサイドステップ<sup>3</sup>は、ドアを開くと自動的に展開します。

**ブライトサイドチューブ<sup>4</sup>:**オフロード走行時にドア側面の下部を保護。DEFENDERのサイドビューにアクセントを添えます。

**ラゲッジスペースラバーマット:**ラゲッジスペースのフロアを泥汚れから守ります。表面には滑り止め加工を施しました。

**ディープサイドラバーマット:**高級感あふれるフロアマットです。



<sup>1</sup>2020年中頃に提供開始予定。

<sup>2</sup>ルーフレールが必要。

<sup>3</sup>DEFENDER 110のみ。フィックスドサイドステップまたはブライトサイドチューブとの同時装着不可。

<sup>4</sup>フィックスドサイドステップまたはデプロイアブルサイドステップとの同時装着不可。



DESIGN

ACCESSORY PACKS

CAPABILITY

PRACTICALITY

TECHNOLOGY

PERSONALISATION

# ADVENTURE PACK

情熱のおもむくままに、まだ見ぬ世界へ。  
ありふれた道を離れ、大自然で心を解き放つためのアドベンチャーパック。

写真 | DEFENDER 90 SE パンゲアグリーン (欧州仕様車)  
写真のアクセサリ | フィックスドサイドステップ、Aフレームプロテクションバーアップグレード、フロントアンダーシールド (2020年中頃に提供開始予定)、他



DESIGN

ACCESSORY PACKS

CAPABILITY

PRACTICALITY

TECHNOLOGY

PERSONALISATION

# ADVENTURE PACK

## 装備内容:

**ポータブルシャワーシステム:** 6.5リッターの加圧型で、汚れを簡単に落とせます。ブーツや自転車、ウェットスーツなどの洗浄に便利です。ホースとシャワーアタッチメントが付属しています。

**シートバックパック:** リアシートに固定して、よく使うアイテムを手元にすっきりと収納できます。取り外し、車外への持ち運びも簡単です。

**ブライトリアスカッププレート:** 荷物の積み降ろしの際に、バンパーを傷つけないようにします。

**フロント&リアマッドフラップ:** 泥跳ねを抑え、塗装面を傷や汚れから守ります。エクステリアにアクセントを添えます。

**スペアホイールカバー:** リアに搭載したスペアホイールを傷から守ります。



DESIGN

ACCESSORY PACKS

CAPABILITY

PRACTICALITY

TECHNOLOGY

PERSONALISATION

**インテグレートドエアコンプレッサー:** ラゲッジスペースに装着します。車両のタイヤ、自転車のタイヤ、エアベッドなどさまざまなものに使用可能です。

**エクステリアサイドマウントギアキャリア<sup>1</sup>:** ロック付の防水構造で、容量は24リッター。荷物の出し入れも簡単で、ウォーキングブーツやウェットスーツなどの収納に最適です。

## アップグレード

**Aフレームプロテクションバー<sup>2</sup>:** フロント部を保護する機能性はもちろん、デザイン性も優れています。

**フィックスドサイドステップまたはデプロイアブルサイドステップ<sup>2</sup>:** スムーズな乗り降りをサポートします。デプロイアブルサイドステップ<sup>3</sup>は、ドアを開くと自動的に展開します。

**ブライトサイドチューブ<sup>24</sup>:** オフロード走行時にドア側面の下部を保護。DEFENDERのサイドビューにアクセントを添えます。

**ラゲッジスペースラバーマット:** ラゲッジスペースのフロアを泥汚れから守ります。表面には滑り止め加工を施しました。

**ディープサイドラバーマット:** 高級感あふれるフロアマットです。



<sup>1</sup>ルーフレールが必要。

<sup>2</sup>2020年中頃に提供開始予定。

<sup>3</sup>DEFENDER 110のみ。フィックスドサイドステップまたはブライトサイドチューブとの同時装着不可。

<sup>4</sup>フィックスドサイドステップまたはデプロイアブルサイドステップとの同時装着不可。

写真のアクセサリ | フロントアンダーシールド (2020年中頃に提供開始予定)、クロスバー、他



DESIGN

ACCESSORY PACKS

CAPABILITY

PRACTICALITY

TECHNOLOGY

PERSONALISATION



# COUNTRY PACK

思い切り自然を楽しむ。その一瞬一瞬を、忘れられない旅をつくるカントリーパック。

写真 | DEFENDER 110 First Edition インダスシルバー（欧州仕様車）

写真のアクセサリ | デプロイابلサイドステップ、Aフレームプロテクションパーアップグレード、他



DESIGN

ACCESSORY PACKS

CAPABILITY

PRACTICALITY

TECHNOLOGY

PERSONALISATION

# COUNTRY PACK

## 装備内容:

**フロント&リアクラシックマッドフラップ:** DEFENDERならではのデザイン。塗装面を保護します。

**フルハイトラゲッジスペースパーティション:** ラゲッジスペースの荷物のキャビンへの飛散を防ぎます。

**ポータブルシャワーシステム:** 6.5リッターの加圧型で、汚れを簡単に落とせます。ブーツや自転車、ウェットスーツなどの洗浄に便利です。ホースとシャワーアタッチメントが付属しています。

**ブライトリアスカッププレート:** 荷物の積み降ろしの際に、バンパーを傷つけないようにします。

**ホイールアーチプロテクション:** オフロード走行時にホイールアーチを保護します。



DESIGN

ACCESSORY PACKS

CAPABILITY

PRACTICALITY

TECHNOLOGY

PERSONALISATION

## アップグレード

### フィックスドサイドステップまたはデプロイアブルサイドステップ<sup>1</sup>:

スムーズな乗り降りをサポートします。デプロイアブルサイドステップ<sup>2</sup>は、ドアを開くと自動的に展開します。

**ブライトサイドチューブ<sup>13</sup>:** オフロード走行時にドア側面の下部を保護。DEFENDERのサイドビューにアクセントを添えます。

**Aフレームプロテクションバー<sup>1</sup>:** フロント部を保護する機能性はもちろん、デザイン性も優れています。

**ラゲッジスペースラバーマット:** ラゲッジスペースのフロアを泥汚れから守ります。表面には滑り止め加工を施しました。

**ディープサイドラバーマット:** 高級感あふれるフロアマットです。

<sup>1</sup>2020年中頃に提供開始予定。

<sup>2</sup>DEFENDER 110のみ。フィックスドサイドステップまたはブライトサイドチューブとの同時装着不可。

<sup>3</sup>フィックスドサイドステップまたはデプロイアブルサイドステップとの同時装着不可。



DESIGN

ACCESSORY PACKS

CAPABILITY

PRACTICALITY

TECHNOLOGY

PERSONALISATION

# URBAN PACK

コンクリートジャングルを自由に駆け抜ける。  
そのスタイル、風格とゆとりが、都会の視線を集めるアーバンパック。

写真 | DEFENDER 90 SE パンゲアグリーン: サテンプロテクティブフィルム (オプション) 装着 (欧州仕様車)  
写真のアクセサリ | ブライトサイドチューブアップグレード、オプションの22インチ "スタイル5098" 5スポーク (グロスブラック) ホイール (日本未導入)、フロントアンダーシールド、他



DESIGN

ACCESSORY PACKS

CAPABILITY

PRACTICALITY

TECHNOLOGY

PERSONALISATION

# URBAN PACK

## 装備内容:

**フットペダル (ブライトメタル):** 優れた耐久性とスタイリッシュなデザインが魅力。

**ブライトリアスカッププレート:** 荷物の積み降ろしの際に、バンパーを傷つけないようにします。

**スペアホイールカバー:** リアに搭載したスペアホイールを傷から守ります。

**フロントアンダーシールド\*:** 障害物を乗り越えるときにフロントバンパー下部を保護。スムーズに平坦な道へ戻れます。

\*2020年中頃に提供開始予定。



DESIGN

ACCESSORY PACKS

CAPABILITY

PRACTICALITY

TECHNOLOGY

PERSONALISATION

## アップグレード

### 20インチ "スタイル5095" 5スプリットスポーク (グロスダークグレイ)

**フィックスドサイドステップまたはデプロイアブルサイドステップ<sup>1</sup>**: スムーズな乗り降りをサポートします。デプロイアブルサイドステップ<sup>2</sup>は、ドアを開くと自動的に展開します。

**ブライトサイドチューブ<sup>13</sup>**: オフロード走行時にドア側面の下部を保護。DEFENDERのサイドビューにアクセントを添えます。

**ラゲッジスペースラバーマット**: ラゲッジスペースのフロアを泥汚れから守ります。表面には滑り止め加工を施しました。

**ラグジュアリーカーペットマット**: スタイリッシュなフロアマットです。

<sup>1</sup>2020年中頃に提供開始予定。

<sup>2</sup>DEFENDER 110のみ。フィックスドサイドステップまたはブライトサイドチューブとの同時装着不可。

<sup>3</sup>フィックスドサイドステップまたはデプロイアブルサイドステップとの同時装着不可。



DESIGN

ACCESSORY PACKS

CAPABILITY

PRACTICALITY

TECHNOLOGY

PERSONALISATION

# FIT FOR PURPOSE. ANY PURPOSE

私たちが目指したのは、時を経ても決して色褪せることのない1台。  
その思い、情熱、技術をすべて注ぎ込みました。



DESIGN

ACCESSORY PACKS

CAPABILITY

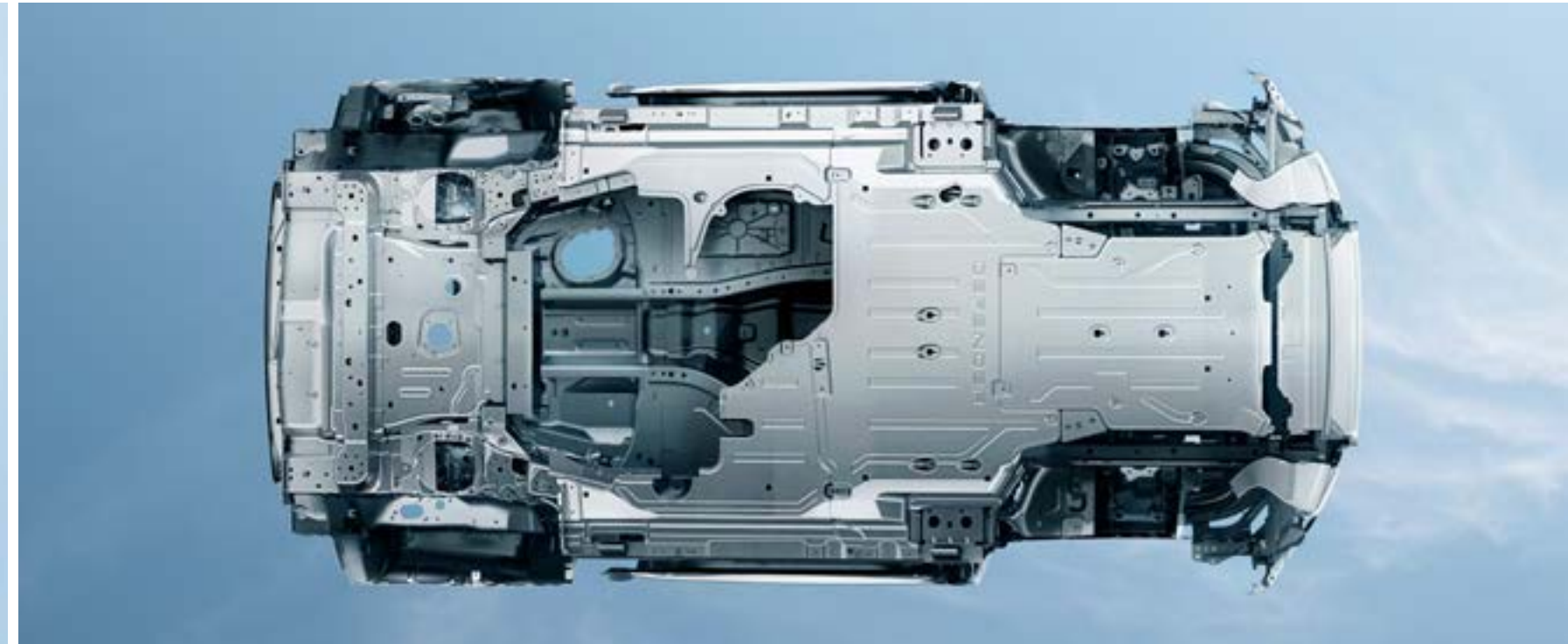
PRACTICALITY

TECHNOLOGY

PERSONALISATION

## MONOCOQUE ARCHITECTURE

DEFENDERは独自のモノコック構造を採用し、ランドローバー最高レベルの強度と堅牢性を実現しています。フレームにボディを載せた構造に比べ、3倍のねじり剛性を確保。さらに軽量で燃費にも優れ、走る喜びを満喫できる1台に仕上がっています。





## TESTED TO THE EXTREME

開発時に実施したオンロードとオフロードでのテスト走行は総走行距離120万kmに及び、個別のテストは45,000回を数えます。気温50°Cの灼熱の地からマイナス40°Cの極寒の世界まで。ドバイの砂漠横断、ニュルブルクリンクのコース周回など、さまざまな極限環境においてテストを実施しました。また、高地での走行テスト、自社のモンスーンシミュレーション施設で85,000リッターの着色水による浸水テスト、タイヤの衝撃吸収テストなども行いました。これほど過酷な極限環境で卓越した性能を実証した車は他にありません。それがDEFENDERです。

[カスタマイズする](#)



DESIGN

ACCESSORY PACKS

CAPABILITY

PRACTICALITY

TECHNOLOGY

PERSONALISATION

# GO ANYWHERE. DO ANYTHING

DEFENDERはあなたの夢を実現するための車です。  
DEFENDERとともに、さらなる高みへと挑戦しませんか。



DESIGN

ACCESSORY PACKS

CAPABILITY

PRACTICALITY

TECHNOLOGY

PERSONALISATION

## ALL WHEEL DRIVE (AWD)

自由な走りをオフロードでもオンロードでも。前輪と後輪へのトルク配分をインテリジェントに制御。砂地や草地、雪道などの難しい路面で前後輪のトルク配分を調整し、トラクションを最大限に引き出します。フロントまたはリアがトラクションを失うような極限状況では、もう一方の車軸に最大100%のトルクを配分してグリップを確保します。AWDシステムがエレクトロニックトラクションコントロール (ETC) と連動し、厳しい路面でも安定した走りを可能にします。

思いのままに自分の走りを堪能できます。

## TWIN-SPEED TRANSFER BOX

急勾配の坂道やオフロード、けん引に威力を発揮する低速ギアを追加しました。

写真のアクセサリ | フロントエクスペディションプロテクションシステム  
(フロントのアプローチアングルを大きくすることで、オフロード走破性能が向上します。)、他



DESIGN

ACCESSORY PACKS

CAPABILITY

PRACTICALITY

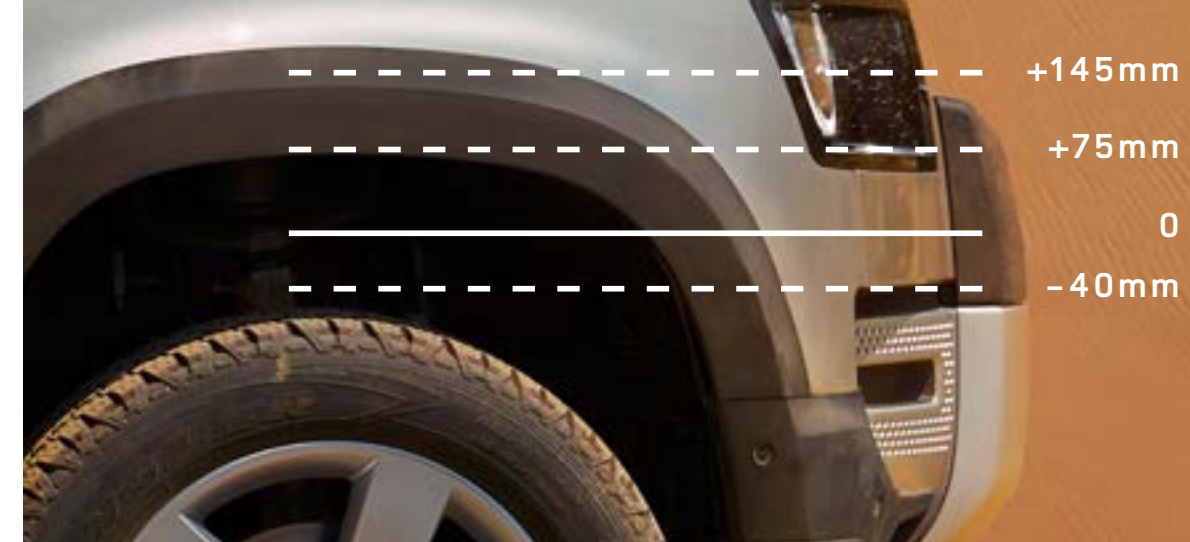
TECHNOLOGY

PERSONALISATION

## COIL SUSPENSION AND ELECTRONIC AIR SUSPENSION

コイルスプリングサスペンションシステムは、フロントにダブルウィッシュボーン、リアに先進のマルチリンクサスペンションを採用し、俊敏でレスポンスの高いシャシーを実現しました。電子制御エアサスペンション\*は、優れた快適性と走行性能を実現。標準車高より40mm低いアクセス向け車高から、最大75mmアップのオフロード向け車高まで、車高設定を選択できます。厳しいオフロード走行時には、さらに70mmのアップも可能。障害物を乗り越える際に、驚異的なホイールアーティキュレーションと安定性を確保します。

\*関連装備。DEFENDER 90にオプション装備。グレードによって異なります。



DESIGN

ACCESSORY PACKS

CAPABILITY

PRACTICALITY

TECHNOLOGY

PERSONALISATION

## ELECTRONIC ACTIVE DIFFERENTIAL

オンロード / オフロードを問わず、凍結時 / 雨天時 / 降雪時などのあらゆる状況下で、オプションの電子制御アクティブディファレンシャルが最大限のトラクションを確保します。リアアクスルのホイール間のスリップ量を制御して、力強い推進力を生み出します。トラクションを失った場合、ブレーキよりも効果的でレスポンスも速くスムーズです。

写真 | DEFENDER 110 X ゴンドワナストーン (日本未導入、欧州仕様車)



DESIGN

ACCESSORY PACKS

CAPABILITY

PRACTICALITY

TECHNOLOGY

PERSONALISATION



## CONFIGURABLE TERRAIN RESPONSE\*

トレインレスポンスとして世界で初めて、パワートレイン、ステアリング、ディファレンシャル、トラクションコントロールを個別に設定できるようになりました。シベリアのツンドラ横断、モアブでのロックローリング。挑戦意欲をかき立てます。

ステアリングを握り、DEFENDERの実力をぜひご体感ください。

\*パックの一部としてご用意。



DESIGN

ACCESSORY PACKS

CAPABILITY

PRACTICALITY

TECHNOLOGY

PERSONALISATION

## TERRAIN RESPONSE 2

DEFENDERは、挑戦を恐れず、自分のスタイルを貫く方にふさわしい1台です。ランドローバー独自のトレインレスポンスシステムは、路面に合わせた設定を選択。エンジン、ギアボックス、センターディファレンシャル、シャシーシステムなどの設定を最適化します。

オプションのトレインレスポンス2<sup>1</sup>は、定評あるトレインレスポンスシステムをグレードアップ。地形をモニタリングして、最適な車両設定を自動的に選択します。

<sup>1</sup>パックの一部としてご用意。<sup>2</sup>電子制御エアサスペンション搭載車のみ。

-  「オンロード」モード
-  「草 / 砂利 / 雪」モード
-  「泥 / 轍」モード
-  「砂地」モード
-  「岩場」モード<sup>2</sup>
-  「渡河走行」モード<sup>2</sup>



DESIGN

ACCESSORY PACKS

CAPABILITY

PRACTICALITY

TECHNOLOGY

PERSONALISATION



## HILL DESCENT CONTROL

急な坂でもご安心ください。ヒルディセントコントロール (HDC) は、急勾配の下り坂で一定速度を維持し、各ホイールに個別にブレーキをかけて運転をアシストします。ヒルローンチアシストは、急な上り坂での発進時に車両の後退を防ぎます。DEFENDERはグラディエントリリースコントロールも装備。急な下り坂でドライバーがブレーキを放した際の急加速を防ぎます。

## ALL TERRAIN PROGRESS CONTROL (ATPC)

オールテレインプログレスコントロール (ATPC) \*は最先端のオプション装備です。ぬかるみ、濡れた草地、凍結路、雪道、未舗装路などの滑りやすい路面で、設定した速度を維持します。クルーズコントロールシステムと同様に、1.8km / h~30km / hの範囲で速度を維持。ドライバーはステアリング操作に集中できます。



\*パックの一部としてご用意。



DESIGN

ACCESSORY PACKS

CAPABILITY

PRACTICALITY

TECHNOLOGY

PERSONALISATION



## WADING

人生には予想外の出来事がつきもの。最大水深900mmの渡河性能を誇るDEFENDERなら、小川や水たまりに遭遇しても心配はいりません。テレインレスポンスのウェイドプログラムを起動すると、電子制御エアサスペンション\*により車高が上昇。ランドローバー独自のウェイドセンシング付属の3Dサラウンドカメラが、ドアミラーの超音波センサーにより、車両の最大渡河水深に近づくと表示と警告音で知らせます。



\*関連装備。DEFENDER 90にオプション装備。グレードによって異なります。

渡河走行の際は、走行前に必ずルートと出口を確認し、安全に配慮してください。

写真 | DEFENDER 90 First Edition パンゲアグリーン: サテンプロテクティブフィルム (オプション) 装着 (欧州仕様車)  
写真のアクセサリ | チェッカーボディプロテクションキット、スペアホイールカバー、エクスペディションルーフラック (ルーフレールが必要)



## WINCHING

高い巻取能力と強度を発揮する、リモートコントロール電動ウインチ\*。巻取能力は最大4,536kg。最大45m離れた場所からでも操作できます。森の中などで威力を発揮する実用的な機能です。

\*関連装備。Aフレームプロテクションバーとの同時装着不可。

写真 | DEFENDER 90 SE パンゲアグリーン: サテンプロテクティブフィルム (オプション) 装着 (欧州仕様車)

写真のアクセサリ | チェッカーボディプロテクションキット、エクスペディションルーフラック (ルーフレールが必要)、ブライトサイドチューブ、リモートコントロール電動ウインチ (日本導入未定)、ウインチマウンティングキット (日本導入未定) (アクセサリ、アップグレードは2020年中頃に提供開始予定)



DESIGN

ACCESSORY PACKS

CAPABILITY

PRACTICALITY

TECHNOLOGY

PERSONALISATION

## THE WEIGHT OF YOUR WORLD? NO PROBLEM

心のままに荷物を積み込み、運転席へ。冒険の旅へ出発です。  
DEFENDERの積載能力は旅の強い味方。

エクスペディションルーフラック<sup>1</sup>や、アクアスポーツキャリア<sup>1</sup>など、  
さまざまなルーフアクセサリをご用意しています。

> EXPLORE ACCESSORIES

### STATIC LOAD

ルーフの静的積載重量は最大300kg。冒険心をかき立てます。

### ROOF TOP TENT<sup>2</sup>

いつまでも眺めていたい景色に出会ったら、そこで一晩過ごしてみても。

### DYNAMIC LOAD

ルーフの動的積載重量は最大168kg<sup>3</sup>。

<sup>1</sup>関連装備。 <sup>2</sup>DEFENDER 110 (エクスペディションルーフラック装着車) のみ。

<sup>3</sup>DEFENDER 110 (オフロードタイヤ装着車) の場合。

上の写真 | DEFENDER 110 First Edition インダスシルバー (欧州仕様車)

上の写真のアクセサリ | エクスプローラーパック (ルーフレールが必要) (フィックスドサイドステップ、デployアブルルーフラダー、フロントエクスペディションプロテクションシステムアップグレード)、他 (アップグレードは2020年中頃に提供開始予定)

下の写真 | DEFENDER 90 SE パンゲアグリーン: サテンプロテクティブフィルム (オプション) 装着 (欧州仕様車)

下の写真のアクセサリ | チェッカーボディプロテクションキット、エクスペディションルーフラック (ルーフレールが必要)、ブライトサイドチューブ、リモートコントロール電動ウインチ (日本導入未定)、ウインチ マウンティングキット (日本導入未定)、他 (アクセサリ、アップグレードは2020年中頃に提供開始予定)



DESIGN

ACCESSORY PACKS

CAPABILITY

PRACTICALITY

TECHNOLOGY

PERSONALISATION

## ADAPTIVE DYNAMICS

電子制御エアサスペンション\*と合わせて装備されるのが、長距離走行を快適にするアダプティブダイナミクス。車の動きを毎秒最大500回モニタリングして、ドライバーの操作や路面状況に瞬時に対応。ボディロールを最小限に抑えて、快適でフラットな乗り心地をもたらします。オフロードでも最適なダンピングを得られるため、長距離ドライブでの疲労も軽減します。

\*関連装備。DEFENDER 90にオプション装備。グレードによって異なります。

写真 | DEFENDER 90 SE パンゲアグリーン: サテンプロテクティブフィルム (オプション) 装着 (欧州仕様車)  
写真のアクセサリ | アーバンパック (ブライトサイドチューブアップグレード、オプションの22インチ "スタイル5098" 5スポーク (グロスブラック) ホイール (日本未導入)、フロントアンダーシールド) (アクセサリ、アップグレードは2020年中頃に提供開始予定)



DESIGN

ACCESSORY PACKS

CAPABILITY

PRACTICALITY

TECHNOLOGY

PERSONALISATION



DESIGN

ACCESSORY PACKS

CAPABILITY

PRACTICALITY

TECHNOLOGY

PERSONALISATION

## GEOMETRY

優れたジオメトリーにより、オールテレイン性能が向上しました。  
アプローチアングルは38°\*、ブレークオーバーアングルは最大31°、  
デパーチャーアングルは40°\*です。

\*電子制御エアサスペンションをオフロード車高に設定した場合。サイドチューブまたはサイドステップを装着すると、車両のオフロード性能に影響を及ぼす場合があります。

写真 | DEFENDER 90 First Edition パンゲアグリーン: サテンプロテクティブフィルム (オプション) 装着 (欧州仕様車)



# FUNCTIONAL. WHENEVER. WHEREVER

DEFENDERの開発にあたって最優先に取り組んだ目標のひとつが、実用性の追求でした。



DESIGN

ACCESSORY PACKS

CAPABILITY

PRACTICALITY

TECHNOLOGY

PERSONALISATION

キャビンウォークスルー



フロントセンターコンソール (アームレスト付)



## CONFIGURABILITY

DEFENDERは、お好みに合わせて思い通りにカスタマイズすることが可能。キャビンウォークスルー<sup>1</sup>もしくはフロントセンターコンソールをお選びいただけます。なお、フロントセンターコンソールは、急速クーラーボックス<sup>2</sup>を装備することもできます。ライフスタイルに合わせて、最適なものをお選びください。ラゲッジスペースは余裕の広さを誇り、荷物の収納に困ることはありません。

<sup>1</sup>グレードによって異なります。 <sup>2</sup>パックの一部としてご用意。



90  
2シート キャビンウォークスルー



90  
3シート キャビンウォークスルー



90  
3シート センターコンソール



90  
4シート センターコンソール



90  
5シート  
写真のフロントジャンプシート (格納時) は日本導入予定なし



DESIGN

ACCESSORY PACKS

CAPABILITY

PRACTICALITY

TECHNOLOGY

PERSONALISATION

110  
2シート キャビンウォークスルー



110  
3シート センターコンソール



110  
4シート センターコンソール



110  
5シート センターコンソール



110  
5+2シート



DESIGN

ACCESSORY PACKS

CAPABILITY

PRACTICALITY

TECHNOLOGY

PERSONALISATION



## POWER SOCKETS

前席、後席にそれぞれUSBポートか12V電源ソケットのいずれかを装備。ラゲッジスペースのサイドウォールに設置した電源ソケットに、複数の機器を接続できます。車内でインターネットをご利用いただけます。

## SEAT BACKPACK

リアシートに固定して、よく使うアイテムを手元にすっきりと収納できる、20リッターのシートバックパック。取り外し、車外への持ち運びも容易です。

## CLICK AND GO SYSTEM

2列目シートをご利用いただける便利なアイテム。アタッチメントを装着してタブレットを固定したり、バッグ、ノートPC、ジャケットなどを掛けることができます。



Apple®は、米国および他の国々で登録されたApple Inc.の商標です。



DESIGN

ACCESSORY PACKS

CAPABILITY

PRACTICALITY

TECHNOLOGY

PERSONALISATION

# TECHNOLOGY

21世紀の冒険にふさわしい、直感的な最新テクノロジーを搭載。  
高い利便性、接続性、視認性を実現しています。

写真 | DEFENDER 110 X ゴンドワナストーン (日本未導入、欧州仕様車)



DESIGN

ACCESSORY PACKS

CAPABILITY

PRACTICALITY

TECHNOLOGY

PERSONALISATION

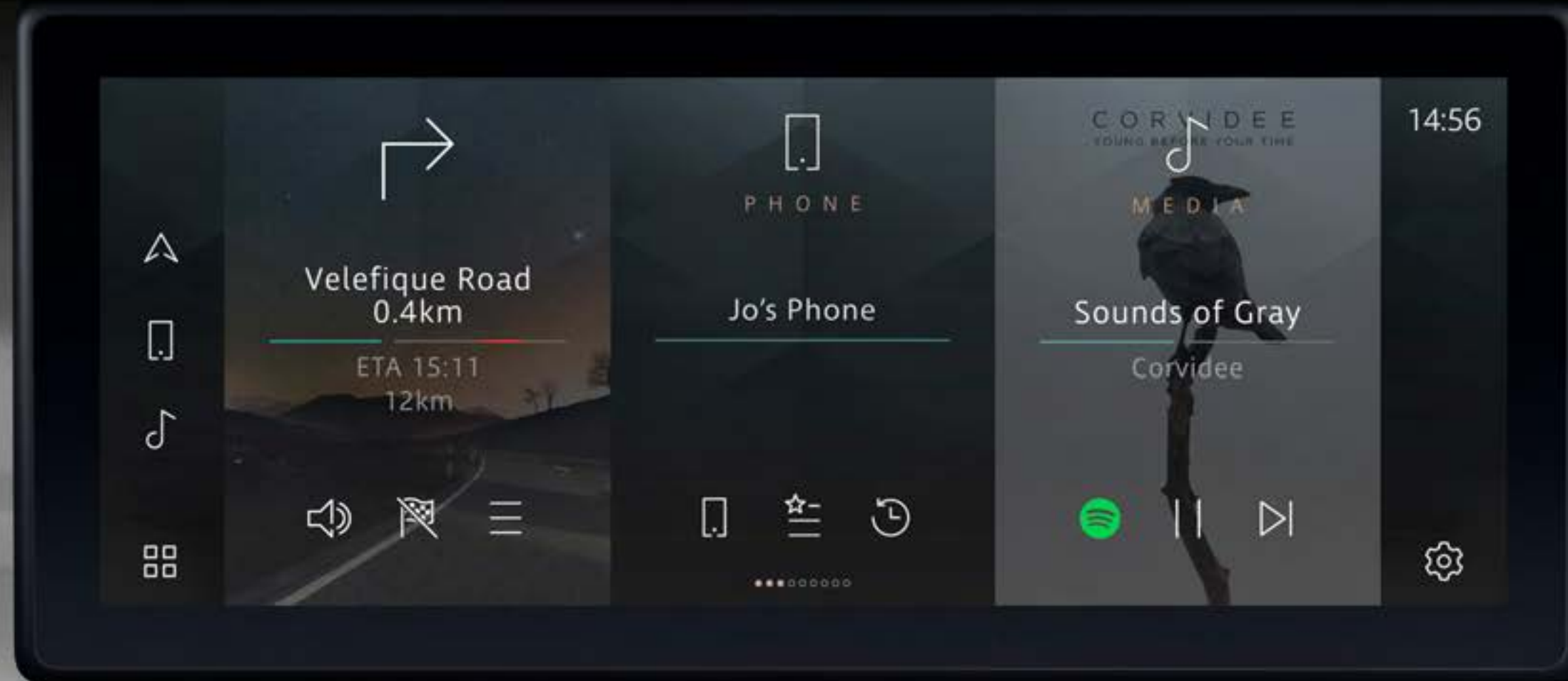
## PIVI PRO. AS FAMILIAR AS YOUR SMARTPHONE

テクノロジーは使いやすいものでなければなりません。Pivi Proは直感的な操作性が魅力のインフォテインメントシステムです。わかりやすいレイアウトはもちろん、ナビゲーションや電話、メディアなど、よく使う操作や機能をホーム画面に設定できます。レイアウトのカスタマイズ、情報や機能の追加も簡単です。

Pivi Proの機能、オプションおよびお取り扱いの有無は、国によって異なります。各国でのお取り扱いの有無、およびご利用規約については、お近くのランドローバー正規ディーラーにお問い合わせください。一部機能のご利用には、マイクロSIMカードのご契約が必要となります。このため、ランドローバー正規ディーラーが当初ご提示した以上の費用がかかる場合があります。モバイルネットワークの接続は、すべての場所で保証されるものではありません。

ドライバーは安全が確保された状況でのみ車内機能を使用してください。  
ドライバーは、常に車両を安全に制御できる状態を保つ必要があります。

[インカーテクノロジーの詳細を見る](#)



DESIGN

ACCESSORY PACKS

CAPABILITY

PRACTICALITY

TECHNOLOGY

PERSONALISATION



## HEAD-UP DISPLAY<sup>1</sup>

速度、ギアポジション、ナビゲーションの指示などをウィンドスクリーンに映し出します。高解像度のフルカラー表示で高い視認性を誇るため、運転中でも簡単に画面を確認できます。傾斜やキャンバー角度など、オフロード走行に役立つ情報も表示します。

## INTERACTIVE DRIVER DISPLAY

接続すれば、情報とエンターテインメントが思いのまま。Pivi Proは12.3インチ高解像度インタラクティブドライバーディスプレイ<sup>2</sup>を装備。各種情報、エンターテインメント、運転支援データはもちろん、フルスクリーン3Dマップビューナビゲーション、電話、メディアの表示機能も備えています。シャープな画面とスムーズな操作性も特長です。

<sup>1</sup>オプション装備。グレードによって異なります。 <sup>2</sup>グレードによって異なります。

Pivi Proの機能、オプションおよびお取り扱いの有無は、国によって異なります。各国でのお取り扱いの有無、およびご利用規約については、お近くのランドローバー正規ディーラーにお問い合わせください。一部機能のご利用には、マイクロSIMカードのご契約が必要となります。このため、ランドローバー正規ディーラーが当初ご提示した以上の費用がかかる場合があります。モバイルネットワークの接続は、すべての場所で保証されるものではありません。

ドライバーは安全が確保された状況でのみ車内機能を使用してください。  
ドライバーは、常に車両を安全に制御できる状態を保つ必要があります。



DESIGN

ACCESSORY PACKS

CAPABILITY

PRACTICALITY

TECHNOLOGY

PERSONALISATION

## CONNECTED NAVIGATION PRO<sup>1</sup>

大都会でも、荒野の中でも、DEFENDERのナビゲーションシステムなら、常にネットワークで世界とつながっています。ドライバーがよく走る道やリアルタイムの交通状況をもとに、インテリジェントにナビゲーションする学習機能を搭載。より早く到着できるルートを提案するダイナミックルートアシスタンス機能も備えています。さらに、地図のアップデートをオンラインで行える<sup>2</sup>ため、常に最新版をご利用いただけます。



<sup>1</sup>サブスクリプションサービスは、保証期間終了後も有償で延長が可能。

<sup>2</sup>Wi-Fiまたはデータプランに接続した場合。

Pivi Proの機能、オプションおよびお取り扱いの有無は、国によって異なります。各国でのお取り扱いの有無、およびご利用規約については、お近くのランドローバー正規ディーラーにお問い合わせください。一部機能のご利用には、マイクロSIMカードのご契約が必要となります。このため、ランドローバー正規ディーラーが当初ご提示した以上の費用がかかる場合があります。モバイルネットワークの接続は、すべての場所で保証されるものではありません。

ドライバーは安全が確保された状況でのみ車内機能を使用してください。  
ドライバーは、常に車両を安全に制御できる状態を保つ必要があります。



DESIGN

ACCESSORY PACKS

CAPABILITY

PRACTICALITY

TECHNOLOGY

PERSONALISATION

お気に入りの場所を保存したり、タップ / スワイプ / ピンチ / ズームによる簡単な操作でマップを検索したりできます。ラバーバンドレーティングは、ルートラインを別の道にドラッグし、自由にルート変更できる機能です。



Pivi Proの機能、オプションおよびお取り扱いの有無は、国によって異なります。各国でのお取り扱いの有無、およびご利用規約については、お近くのランドローバー正規ディーラーにお問い合わせください。一部機能のご利用には、マイクロSIMカードのご契約が必要となります。このため、ランドローバー正規ディーラーが当初ご提示した以上の費用がかかる場合があります。モバイルネットワークの接続は、すべての場所で保証されるものではありません。

ドライバーは安全が確保された状況でのみ車内機能を使用してください。  
ドライバーは、常に車両を安全に制御できる状態を保つ必要があります。





## CONNECTIVITY

### スマートフォンパック

スマートフォンの連絡先、カレンダー、音楽プレイヤーなどを車両のタッチスクリーンで操作できます。

### ワイヤレスデバイスチャージング<sup>1</sup>

センターコンソールのアームレストの前方、カップホルダーの奥のスペースにスマートフォンを置けば、ケーブル接続なしで充電できます。

### ソフトウェアアップデート

DEFENDERの車載システムを最新の状態に保つ、ソフトウェアアップデート<sup>2</sup>。エンターテインメント、テレマティクス、各種コントロールモジュールをリモートでアップデート。常に最適なパフォーマンスを発揮できます。

### セキュアトラッカー

万が一、車両が盗難に遭った場合、車両の位置特定に役立ちます。非認証キーで運転しようとする時、盗難アラートが数分以内に盗難車両追跡センターに送信されます。

<sup>1</sup>パックの一部としてご用意。 <sup>2</sup>Wi-Fiまたはモバイルネットワークに接続した場合。

Pivi Proの機能、オプションおよびお取り扱いの有無は、国によって異なります。各国でのお取り扱いの有無、およびご利用規約については、お近くのランドローバー正規ディーラーにお問い合わせください。一部機能のご利用には、マイクロSIMカードのご契約が必要となります。このため、ランドローバー正規ディーラーが当初ご提示した以上の費用がかかる場合があります。モバイルネットワークの接続は、すべての場所で保証されるものではありません。

ドライバーは安全が確保された状況でのみ車内機能を使用してください。  
ドライバーは、常に車両を安全に制御できる状態を保つ必要があります。



DESIGN

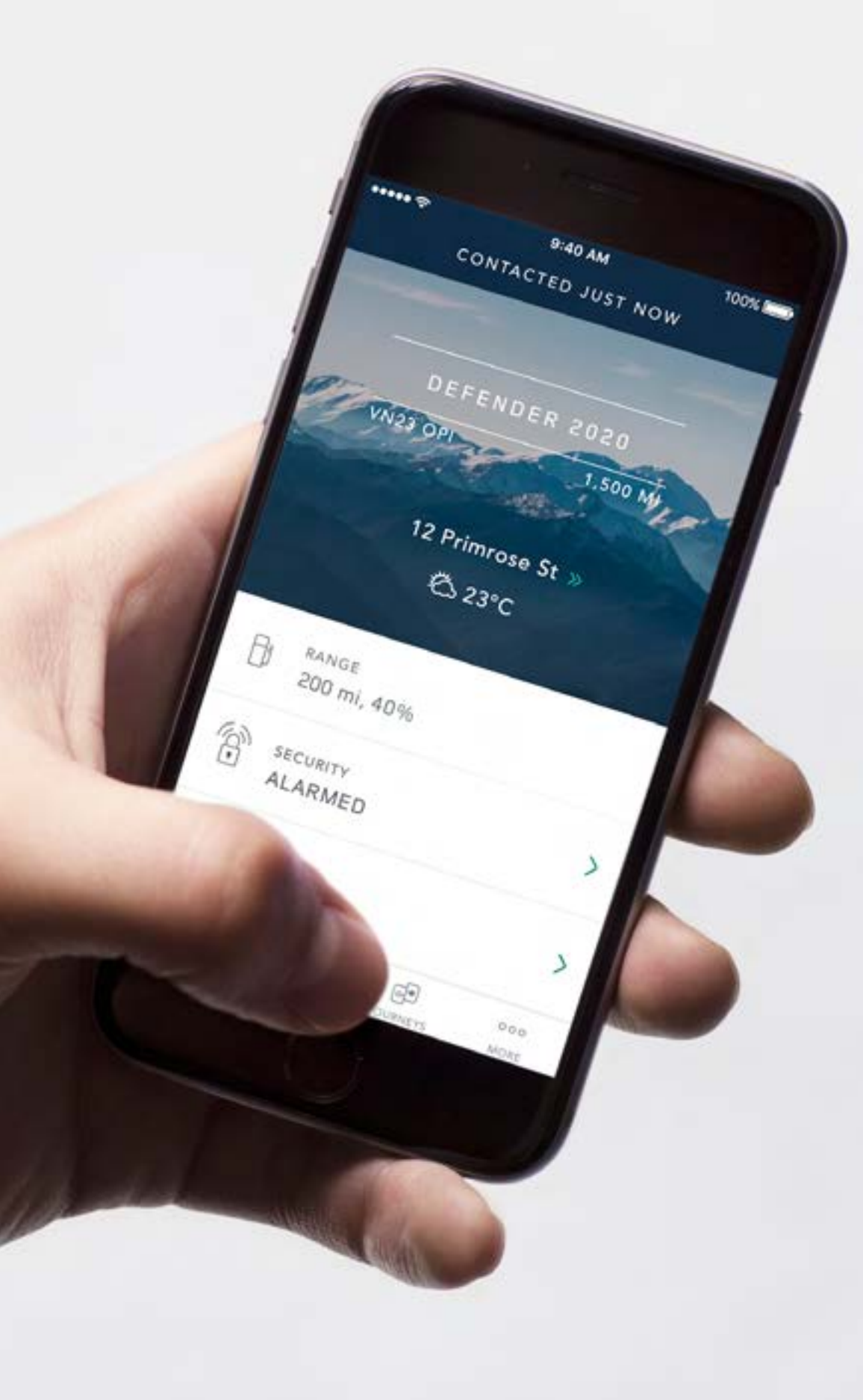
ACCESSORY PACKS

CAPABILITY

PRACTICALITY

TECHNOLOGY

PERSONALISATION



## REMOTE

リモートアプリを使用すれば、離れた場所から車両の情報確認や操作を行えます。ほとんどのスマートフォンとスマートウォッチに対応しており、以下のサービスをご利用いただけます。

リモートロック / アンロック

リモートクライメート

ビーブ / フラッシュ

走行履歴

車両ステータス

ランドローバースマートロードサイドアシスタンス

SOS緊急コール

> APP STORE

> GOOGLE PLAY STORE

Pivi Proの機能、オプションおよびお取り扱いの有無は、国によって異なります。各国でのお取り扱いの有無、およびご利用規約については、お近くのランドローバー正規ディーラーにお問い合わせください。一部機能のご利用には、マイクロSIMカードのご契約が必要となります。このため、ランドローバー正規ディーラーが当初ご提示した以上の費用がかかる場合があります。モバイルネットワークの接続は、すべての場所で保証されるものではありません。

リモートのサブスクリプションサービスは、保証期間終了後も有償で延長が可能です。携帯電話の電波を受信できる状態である必要があります。リモートクライメートは各国の法令により使用できない場合があります。

ドライバーは安全が確保された状況でのみ車内機能を使用してください。ドライバーは、常に車両を安全に制御できる状態を保つ必要があります。



DESIGN

ACCESSORY PACKS

CAPABILITY

PRACTICALITY

TECHNOLOGY

PERSONALISATION

## BRIGHTER LIGHTS. SAFER NIGHT-TIME DRIVING

DEFENDERは、フロント、リアすべてのエクステリアライトにLEDライトを標準装備。LEDライト\*は長寿命で消費電力も少なく、燃費の向上につながります。また、自然光に近い光を放ち、夜間運転の疲労を軽減します。プレミアムLEDヘッドライト\*は、個性的なデザインのシグネチャーデイトムランニングライト (DRL) を備え、標準ユニットの2倍のLEDを使用。明るさが向上し、夜間運転時の視認性を高めます。

## MATRIX LED HEADLIGHTS

シグネチャーデイトムランニングライト (DRL) 付マトリックスLEDヘッドライト\*を装着すると、アダプティブドライビングビーム (ADB) をご利用いただけます。メインビームを微細な縦のストライプに分割し、対向車の周囲だけをハイビームで照らして視認性を向上。対向車を直接照射しないため眩しさを与えることがなく安全性に配慮しています。また、アダプティブビームは市街地、郊外、高速道路、悪天候など状況に合わせて最適な配光を行います。

\*グレードによって異なります。



DESIGN

ACCESSORY PACKS

CAPABILITY

PRACTICALITY

TECHNOLOGY

PERSONALISATION

## CLEAR SIGHT GROUND VIEW

深い森の中を進んで行くと、ぬかるんだ道を塞ぐ、太い枝や大きな石。安全に通り抜ける自信はありますか。

3Dサラウンドカメラシステムの一部、ClearSightグラウンドビューがあれば安心。ボンネットを「シースルー」したように映像で確認し、障害物に注意しながら運転できます。駐車場のポールなどの回避にも役立ちます。車両前方下部のカメラ映像を、大型タッチスクリーンに表示。運転席から見えない部分を確認できます。

ClearSightグラウンドビューは、3Dサラウンドカメラの機能を利用しています。ライブ映像ではありません。必ず周囲の安全を確認してください。各国の法令により使用できない場合があります。

写真 | DEFENDER 90 First Edition パンゲアグリーン (欧州仕様車)  
写真のアクセサリ | アドベンチャーパック (ルーフレールが必要) (フィックスドサイドステップ、Aフレームプロテクションバーアップグレード、クロスバー)、他 (アップグレードは2020年中頃に提供開始予定)



DESIGN

ACCESSORY PACKS

CAPABILITY

PRACTICALITY

TECHNOLOGY

PERSONALISATION



## CLEAR SIGHT INTERIOR REAR VIEW MIRROR

ラゲッジスペースが荷物でいっぱい、リアウィンドウ越しに後方が確認できない。

このような状況でも大丈夫。ClearSightインテリアリアビューミラーに映し出されるライブ映像で、後方の道路や車を確認できます。リアシートに人が座っていて後方が確認しにくい場合にも便利です。

オプション装備。各国の法令により使用できない場合があります。  
遠近両用眼鏡をご使用の方でミラーのデジタル画像に焦点を合わせにくい場合は、いつでも通常ミラーに戻すことができます。



DESIGN

ACCESSORY PACKS

CAPABILITY

PRACTICALITY

TECHNOLOGY

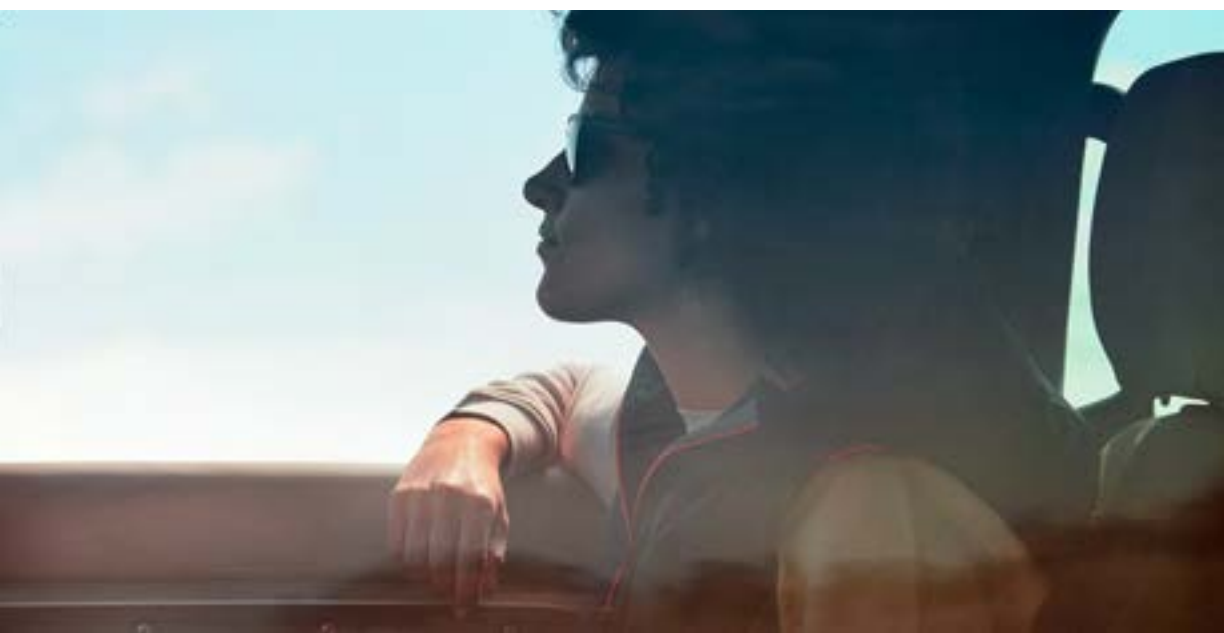
PERSONALISATION

## HOW DOES MUSIC MAKE YOU FEEL?

音楽には不思議な力があります。音楽を聴くことで気分が変わり、何かを思い出し、元気になることがあります。ほろ苦い思い出に涙することもあるかもしれません。音楽と車との相性は抜群と言えます。運転しながら、お気に入りのアーティストやバンド、作曲家の作品に耳を傾ける時、車内はとっておきの空間、あなただけの世界が広がります。

しかし、音楽をただ聴くだけで十分でしょうか。音楽を全身で感じ、その世界に身をゆだねる。音楽ともっとつながり、五感すべてで音楽を楽しむ。ランドローバーならすべて可能です。

英国のオーディオメーカーMeridian™ Audioは、その優れたサウンドで高い評価を受けています。数々の受賞歴を誇る同社のサウンドシステムは、長年にわたる音響心理学の研究をもとに、リアルなサウンドを実現。ビートから息遣いまで、余すところなく伝えます。



DESIGN

ACCESSORY PACKS

CAPABILITY

PRACTICALITY

TECHNOLOGY

PERSONALISATION

## MERIDIAN™

DEFENDERのサウンドシステムは、あらゆるジャンルの音楽を深みのあるサウンドで再現。3種類のシステムからお選びいただけます。スピーカーを6台備えたサウンドシステムは、豊かな低音と澄みきった高音が特長。MERIDIANサウンドシステム<sup>1</sup>は、10台のスピーカーとサブウーファーからのより鮮明なサウンドが魅力。14台のスピーカーとサブウーファーを備えたMERIDIANサラウンドサウンドシステム<sup>2</sup>では、クリアで迫力あふれるサウンドに圧倒されるはず。コンサート会場にいるような臨場感をDEFENDERの車内でお楽しみください。

MERIDIANの詳細を見る

<sup>1</sup>パックの一部としてご用意。<sup>2</sup>グレードによって異なります。

図は、車両の右側に座った乗員が音楽を聴いているとき、どのような配置で演奏者を認識するかを示すイメージです。

MERIDIANは、Meridian Audio Ltd.の登録商標です。  
Trifieldおよび「three fields (3フィールド)」機器は、Trifield Productions Ltd.の商標です。



### 1. サウンドシステム

スピーカー6台 アンプ出力180W



### 2. MERIDIANサウンドシステム

スピーカー10台 サブウーファー1台 アンプ出力400W



### 3. MERIDIANサラウンドサウンドシステム<sup>2</sup>

スピーカー14台 サブウーファー1台 アンプ出力700W



DESIGN

ACCESSORY PACKS

CAPABILITY

PRACTICALITY

TECHNOLOGY

PERSONALISATION

## DRIVER ASSISTANCE

混雑した道路状況でも、リラックスしてドライブをお楽しみいただけます。DEFENDERは、先進のテクノロジーとドライバーアシスト機能を装備。運転する喜びはそのままに、テクノロジーが運転時のストレスを軽減します。以下に標準装備をご紹介します。

**エアバッグシステム:** 運転席、助手席、サイドカーテン、胸部に合計6つのエアバッグを装備。乗員の安全を守ります。

**エマージェンシーブレーキ:** 他の車や歩行者、自転車との衝突回避を支援するシステムです。走行中に衝突の危険を察知すると警告を発し、回避操作が行われない場合は自動的にブレーキが作動します。

**クルーズコントロール&スピードリミッター:** ドライバーがアクセルを踏み続けなくても速度を維持します。

**レーンキープアシスト:** ウィンカー操作なしに車線から逸脱すると、自動的にステアリングホイールを制御して車をレーン内に戻します。

**ドライバーコンディションモニター:** ステアリングホイールの操作状況からドライバーの疲れや眠気の兆候を察知し、早めの休息を促す機能です。

**ウェイドセンシング:** ドアミラーに装備された超音波センサーを使用して、現在の水深をリアルタイムにグラフィカル表示。渡河水深限界の900mmに近づくと警告音を発します。

**トラフィックサインレコグニション:** 制限速度や追い越し禁止の標識を検知し、インストルメントクラスターに表示します。アダプティブスピードリミッター作動時は、検知した制限速度情報をもとに自動的に車速が調整されます。

**3Dサラウンドカメラ:** 周囲の安全確認をサポート。360° オーバーヘッドビュー、3D車外ビューを利用して、狭いスペースでもスムーズ、安全に運転できます。オフロード走行時には、ClearSightグラウンドビューが強い味方になります。(3Dサラウンドカメラには、ウェイドセンシングとClearSightグラウンドビューが含まれます。)

写真 | DEFENDER 110 X ゴンドワナストーン (日本未導入、欧州仕様車)



DESIGN

ACCESSORY PACKS

CAPABILITY

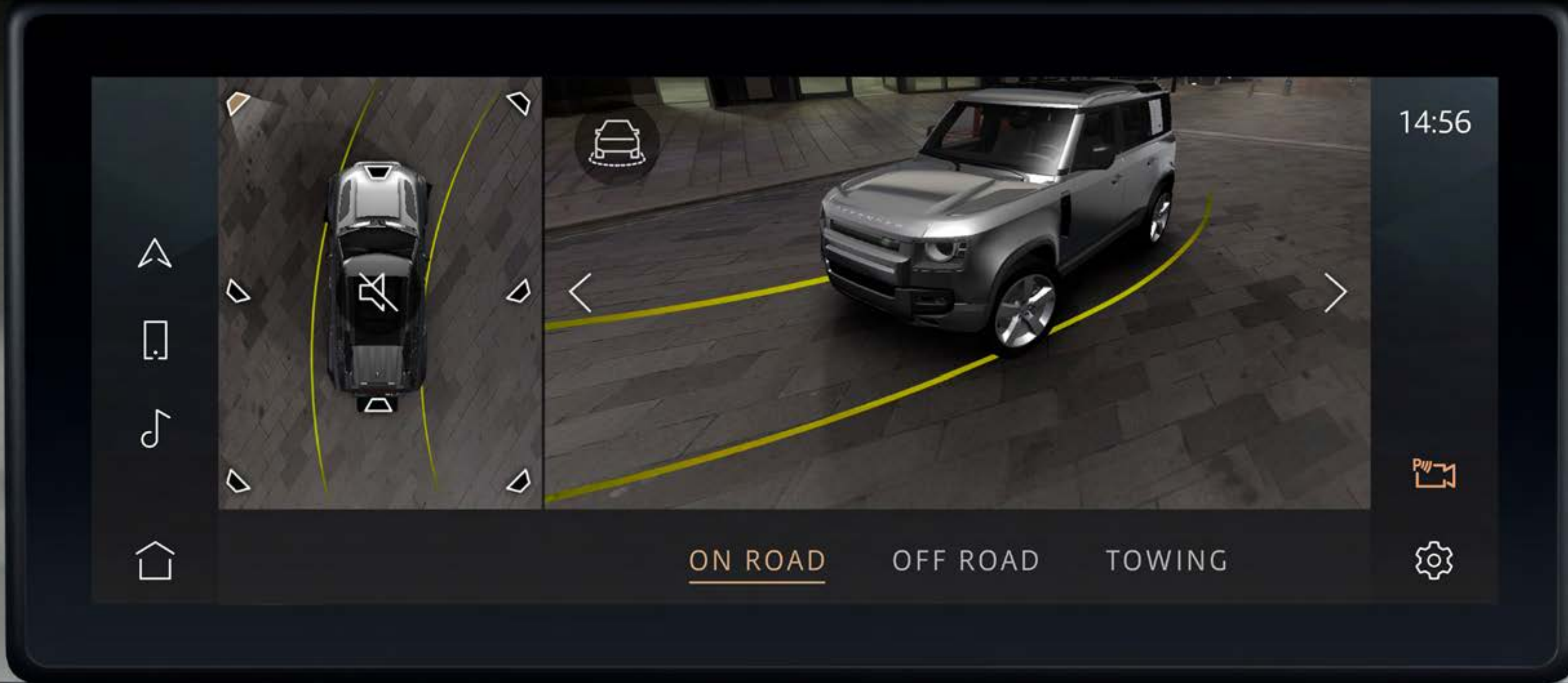
PRACTICALITY

TECHNOLOGY

PERSONALISATION



# 3D SURROUND CAMERA



## DRIVER ASSIST PACK (OPTIONAL)

内容: アダプティブクルーズコントロール、リアプリクラッシュモニター、ブラインドスポットアシストパック。



**アダプティブクルーズコントロール** – 高速道路や渋滞などの走行シーンで、先行車の減速と停止を検知して安全な車間距離を維持。先行車の停止に合わせて、スムーズに停止します。



**リアプレコリジョンモニター** – 後方から接近する車が速度を落とさない場合、自動的にハザードランプを点灯して、後方車に注意を喚起します。

## BLIND SPOT ASSIST PACK

内容: ブラインドスポットアシスト、クリアイグジットモニター、リバーストラフィックディテクション。



**ブラインドスポットアシスト** – 衝突回避を支援する機能。車線変更時にドライバーが目視できない車を検知すると、自動的にステアリングホイールを制御して、ドライバーにステアリングの修正操作を促します。



**クリアイグジットモニター** – 同乗者が降りる際、接近する車や自転車を検知して注意を促します。



**リバーストラフィックディテクション** – 左右両側から接近してくる車や歩行者を検知してドライバーに警告します。特に駐車スペースからバックで出庫する際に便利です。



DESIGN

ACCESSORY PACKS

CAPABILITY

PRACTICALITY

TECHNOLOGY

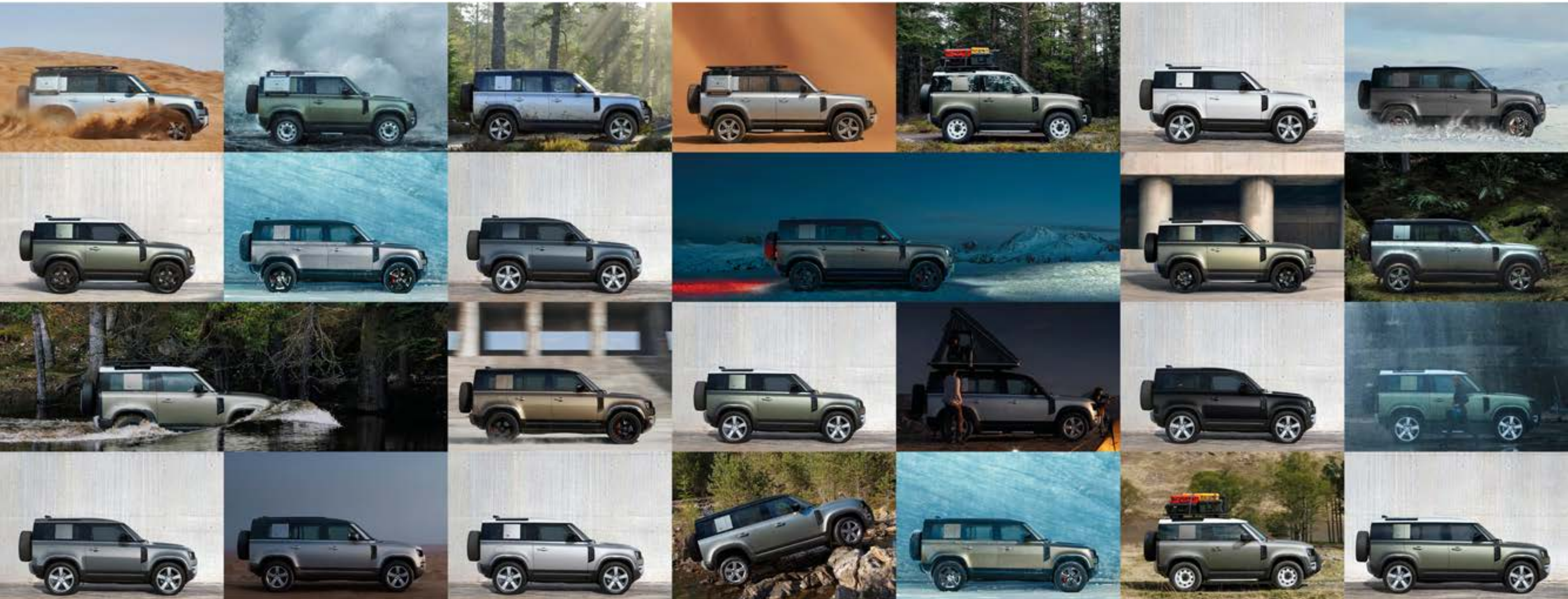
PERSONALISATION

# PERSONALISATION

🏠 カスタマイズする

DEFENDERは個性を表現できる車。エクステリアカラーからアクセサリまで、豊富なラインアップをご用意しています。あなただけの1台を作り上げてみませんか。

> EXPLORE ACCESSORIES



DESIGN

ACCESSORY PACKS

CAPABILITY

PRACTICALITY

TECHNOLOGY

PERSONALISATION

# DEFENDER 90 FIRST EDITION

## KEY FEATURES

### エクステリア

コントラストルーフ (ホワイト)  
ファブリックルーフ (格納式)  
プレミアムLEDヘッドライト (シグネチャーDRL付)  
First Editionバッジ  
フロントフォグランプ  
キーレスエントリー

### ホイール&タイヤ

20インチ "スタイル5098" 5スポーク (グロススパークルシルバー)  
オフロードタイヤ

### 性能

全輪駆動 (AWD)  
ツインスピードトランスファーボックス  
電子制御エアサスペンション (アダプティブダイナミクス付)  
テレインレスポンス  
コンフィギュラブルテレインレスポンス

### インテリア

標準ステアリングホイール (レザー、ヒーター付)  
クロスカービーム (ライトグレイパウダーコートブラッシュド  
フィニッシュ)  
フロントセンターコンソール急速クーラーボックス  
ClearSightインテリアリアビューミラー\*  
トレッドプレート (メタル、First Editionロゴ付)

### シート&インテリアトリム

グレインレザー&ロバストウィーブテキスタイル  
12ウェイ電動フロントシート (ヒーター&メモリ&2ウェイマニュアル  
ヘッドレスト付)

### インフォテインメント

10インチPivi Proインタラクティブドライバーディスプレイ  
スマートフォンパック  
コネクテッドナビゲーションプロ  
MERIDIAN™サウンドシステム (400W、10スピーカー+サブ  
ウーファー)

### ドライバーアシスタンス

ブラインドスポットアシストパック  
3Dサラウンドカメラ  
360° パーキングエイド  
ウェイドセンシング  
レーンキープアシスト  
エマージェンシーブレーキ  
トラフィックサインレコグニション&アダプティブスピードリミッター

\*各国の法令により、機能を使用できない場合があります。遠近両用眼鏡をご使用の方でミラーのデジタル画像に焦点を合わせにくい場合は、いつでも通常ミラーに戻すことができます。

DEFENDER First Edition専用装備は、今後のモデルイヤーにおいて単独もしくはコンビネーションで装着可能となる場合があります。

お選びいただくトリムによって標準装備が変更となる場合があります。またグレードや国、エンジン、トランスミッションの種類によって標準装備が変更となる場合があります。ドライバーは安全が確保された状況でのみ車内機能を使用してください。ドライバーは、常に車両を安全に制御できる状態を保つ必要があります。



DESIGN

ACCESSORY PACKS

CAPABILITY

PRACTICALITY

TECHNOLOGY

PERSONALISATION

# DEFENDER 110 FIRST EDITION

## KEY FEATURES

### エクステリア

コントラストルーフ (ブラック)  
スライディングパノラミックルーフ  
マトリックスLEDヘッドライト (シグネチャーDRL付)  
First Editionバッジ  
ブラックエクステリアパック  
フロントフォグランプ  
キーレスエントリー

### ホイール&タイヤ

20インチ "スタイル5098" 5スポーク (グロススパークルシルバー)  
オフロードタイヤ

### 性能

全輪駆動 (AWD)  
ツインスピードトランスファーボックス  
電子制御エアサスペンション (アダプティブダイナミクス付)  
トレインレスポンズ2  
コンフィギュラブルトレインレスポンズ

### インテリア

標準ステアリングホイール (レザー、ヒーター付)  
クロスカービーム (ライトグレイパウダーコートブラッシュド  
フィニッシュ)  
フロントセンターコンソール急速クーラーボックス  
ClearSightインテリアリアビューミラー\*  
トレッドプレート (メタル、First Edition口ゴ付)  
電源ソケット

\*各国の法令により、機能を使用できない場合があります。遠近両用眼鏡をご使用の方でミラーのデジタル画像に焦点を合わせにくい場合は、いつでも通常ミラーに戻すことができます。

DEFENDER First Edition専用装備は、今後のモデルイヤーにおいて単独もしくはコンビネーションで装着可能となる場合があります。

お選びいただくトリムによって標準装備が変更となる場合があります。またグレードや国、エンジン、トランスミッションの種類によって標準装備が変更となる場合があります。ドライバーは安全が確保された状況でのみ車内機能を使用してください。ドライバーは、常に車両を安全に制御できる状態を保つ必要があります。

### シート&インテリアトリム

グレイレザー&ロバストウィーブテキスタイル  
12ウェイ電動フロントシート (ヒーター&メモリ&2ウェイマニュアル  
ヘッドレスト付)

### インフォテインメント

10インチPivi Proインタラクティブドライバーディスプレイ  
スマートフォンパック  
コネクテッドナビゲーションプロ  
MERIDIAN™サウンドシステム (400W、10スピーカー+サブ  
ウーファー)

### ドライバーアシスタンス

ブラインドスポットアシストパック  
3Dサラウンドカメラ  
360° パーキングエイド  
ウェイドセンシング  
レーンキープアシスト  
エマージェンシーブレーキ  
トラフィックサインレコグニション&アダプティブスピードリミッター



DESIGN

ACCESSORY PACKS

CAPABILITY

PRACTICALITY

TECHNOLOGY

PERSONALISATION

# DEFENDER

## STANDARD FEATURES

### エクステリア

ルーフ (ボディ同色)

LEDヘッドライト

### ホイール&タイヤ

18インチ "スタイル5093" (グロスホワイトスチール)

オフロードタイヤ

### 性能

全輪駆動 (AWD)

ツインスピードトランスファーボックス

コイルサスペンション\*

テレインレスポンス

### インテリア

クロスカービーム (ライトグレイパウダーコートブラッシュド  
フィニッシュ)

キャビンウォークスルー

自動防眩インテリアリアビューミラー

### シート&インテリアトリム

ファブリック8ウェイセミパワーフロントシート

### エンターテインメント

10インチPivi Pro

スマートフォンパック

コネクテッドナビゲーションプロ

サウンドシステム (180W、6スピーカー)

### ドライバーアシスタンス

3Dサラウンドカメラ

360° パーキングエイド

ウェイドセンシング

クルーズコントロール&スピードリミッター

レーンキープアシスト

エマージェンシーブレーキ

トラフィックサインレコグニション&アダプティブスピードリミッター

### 「110」にのみ次の装備を追加

電子制御エアサスペンション (アダプティブダイナミクス付)



\*DEFENDER 90にのみ標準装備。

お選びいただくトリムによって標準装備が変更となる場合があります。またグレードや国、エンジン、トランスミッションの種類によって標準装備が変更となる場合があります。ドライバーは安全が確保された状況でのみ車内機能を使用してください。ドライバーは、常に車両を安全に制御できる状態を保つ必要があります。



DESIGN

ACCESSORY PACKS

CAPABILITY

PRACTICALITY

TECHNOLOGY

PERSONALISATION

# DEFENDER S

## FEATURES IN ADDITION TO DEFENDER

### エクステリア

LEDヘッドライト (オートハイビームアシスト付)

### ホイール&タイヤ

19インチ "スタイル6010" 6スポーク (グロススパークルシルバー)

### インテリア

標準ステアリングホイール (レザー)、ギアシフト (レザー)

センターコンソール (アームレスト付)

### シート&インテリアトリム

グレインレザー&ロバストウィーブテキスタイル

12ウェイセミパワーフロントシート

### インフォテインメント

10インチPivi Proインタラクティブドライバーディスプレイ

クリック&ゴーベースユニット



お選びいただくトリムによって標準装備が変更となる場合があります。またグレードや国、エンジン、トランスミッションの種類によって標準装備が変更となる場合があります。ドライバーは安全が確保された状況でのみ車内機能を使用してください。ドライバーは、常に車両を安全に制御できる状態を保つ必要があります。



DESIGN

ACCESSORY PACKS

CAPABILITY

PRACTICALITY

TECHNOLOGY

PERSONALISATION

# DEFENDER SE

## FEATURES IN ADDITION TO DEFENDER S

### エクステリア

プレミアムLEDヘッドライト (シグネチャーDRL付)

フロントフォグランプ

キーレスエントリー

ドアハンドル (ボディ同色)

### ホイール&タイヤ

20インチ "スタイル5094" 5スポーク (グロススパークルシルバー)

### インテリア

ClearSightインテリアリアビューミラー\*

電動調整ステアリングコラム

### シート&インテリアトリム

グレインレザー&ロバストウィーブテキスタイル

12ウェイ電動フロントシート (メモリ&2ウェイマニュアルヘッドレスト付)

### インフォテインメント

MERIDIAN™サウンドシステム (400W、10スピーカー+サブウーファー)

### ドライバーアシスタンス

ブラインドスポットアシストパック



\*各国の法令により、機能を使用できない場合があります。遠近両用眼鏡をご使用の方でミラーのデジタル画像に焦点を合わせにくい場合は、いつでも通常ミラーに戻すことができます。

お選びいただくトリムによって標準装備が変更となる場合があります。またグレードや国、エンジン、トランスミッションの種類によって標準装備が変更となる場合があります。

ドライバーは安全が確保された状況でのみ車内機能を使用してください。ドライバーは、常に車両を安全に制御できる状態を保つ必要があります。



DESIGN

ACCESSORY PACKS

CAPABILITY

PRACTICALITY

TECHNOLOGY

PERSONALISATION



# DEFENDER HSE

## FEATURES IN ADDITION TO DEFENDER SE

### エクステリア

スライディングパノラミックルーフ  
マトリックスLEDヘッドライト (シグネチャーDRL付)

### ホイール&タイヤ

20インチ "スタイル5095" 5スプリットスポーク (グロスダーク  
グレイコントラストダイヤモンドターンドフィニッシュ)

### インテリア

ステアリングホイール (レザー)  
エクステンデッドレザーアップグレード  
フロアマット

### シート&インテリアトリム

ウィンザーレザー14ウェイ電動フロントシート (ヒーター&クーラー、  
メモリー&4ウェイマニュアルヘッドレスト付)

### ドライバーアシスタンス

ドライバーアシストパック



お選びいただくトリムによって標準装備が変更となる場合があります。またグレードや国、エンジン、トランスミッションの種類によって標準装備が変更となる場合があります。ドライバーは安全が確保された状況でのみ車内機能を使用してください。ドライバーは、常に車両を安全に制御できる状態を保つ必要があります。



DESIGN

ACCESSORY PACKS

CAPABILITY

PRACTICALITY

TECHNOLOGY

PERSONALISATION

## EXTERIOR COLOURS

DEFENDERは自らのルーツを大切にしています。ボディカラーがイメージしたのは地球、かつて存在した超大陸パンゲアと Gondwana。DEFENDERの伝統的カラーをリニューアルしたタスマンブルーもご用意しています。またオプションで、サテンプロテクティブフィルム\*をエクステリアに追加できます。塗装面を擦り傷から守るだけでなく、深みのあるサテンフィニッシュをお楽しみいただけます。

オンラインコンフィギュレーターで、多彩なボディカラーとフィニッシュをご確認いただけます。

\*コントラストルーフの関連装備。

カスタマイズする

SATIN FINISH (AS SHOWN) OR METALLIC  
サテンフィニッシュ (写真) またはメタリックカラー

PANGEA GREEN パンゲアグリーン



GONDWANA STONE ゴンドワナストーン



INDUS SILVER インダスシルバー



METALLIC メタリックカラー

TASMAN BLUE タスマンブルー



EIGER GREY アイガーグレイ



SANTORINI BLACK サントリーニブラック



SOLID ソリッドカラー

FUJI WHITE フジホワイト



DESIGN

ACCESSORY PACKS

CAPABILITY

PRACTICALITY

TECHNOLOGY

PERSONALISATION

## ROOF OPTIONS

格納式ファブリックルーフを開けば、外の空気との一体感を楽しめます。もちろんルーフを閉じれば、プライバシーは守られ、風が入ることもありません。自然光が降り注ぐスライディングパノラミックルーフは、明るく開放的な車内空間、周囲との一体感をご堪能いただけます。

\*グレードによって異なります。

格納式ファブリックルーフ (DEFENDER 90のみ)



スライディングパノラミックルーフ\*



固定式メタルルーフ



DESIGN

ACCESSORY PACKS

CAPABILITY

PRACTICALITY

TECHNOLOGY

PERSONALISATION

## INTERIOR COLOURS

3種類のインテリアカラーと、さまざまなシート素材からお選びいただけます。



DESIGN

ACCESSORY PACKS

CAPABILITY

PRACTICALITY

TECHNOLOGY

PERSONALISATION

# EBONY / EBONY エボニー / エボニー

写真のインテリア | DEFENDER 110 エボニーファブリックシート / エボニーインテリア (クロスカービーム: ライトグレイパウダーコートブラッシュドフィニッシュ)



DESIGN

ACCESSORY PACKS

CAPABILITY

PRACTICALITY

TECHNOLOGY

PERSONALISATION

# ACORN / LUNAR エイコーン / ルナ

写真のインテリア | DEFENDER 110 エイコーングレインレザーシート (ロバストウィーブテキスタイルアクセント) / ルナインテリア (クロスカービーム: ライトグレイパウダーコートブラッシュドフィニッシュ)



DESIGN

ACCESSORY PACKS

CAPABILITY

PRACTICALITY

TECHNOLOGY

PERSONALISATION

## KHAKI / EBONY カーキ / エボニー

写真のインテリア | DEFENDER 110 First Edition カーキグレイレザーシート (ロバストウィーブテキスタイルアクセント) / エボニーインテリア (クロスカービーム: ライトグレイパウダーコートブラッシュドフィニッシュ)



DESIGN

ACCESSORY PACKS

CAPABILITY

PRACTICALITY

TECHNOLOGY

PERSONALISATION

## WHEELS & TYRES

9種類のホイールデザインと、3種類のサイズ(18インチ~20インチ)からお選びください。18インチホワイトスチールホイールもご用意しています。標準装備のタイヤは、直径815mmで、強度と耐久性がさらに向上しています。

フルサイズスペアホイールは、横開きのリアテールゲートに搭載。簡単に交換できます。



DESIGN

ACCESSORY PACKS

CAPABILITY

PRACTICALITY

TECHNOLOGY

PERSONALISATION



18インチ "スタイル5093"  
(グロスホワイト)、スチール



18インチ "スタイル5094" 5スポーク  
(サテンダークグレイ)



19インチ "スタイル6009" 6スポーク  
(グロススパークルシルバー)



19インチ "スタイル6010" 6スポーク  
(グロススパークルシルバー)



19インチ "スタイル6010" 6スポーク  
(グロスブラック)



20インチ "スタイル5094" 5スポーク  
(グロススパークルシルバー)



DESIGN

ACCESSORY PACKS

CAPABILITY

PRACTICALITY

TECHNOLOGY

PERSONALISATION

20インチ "スタイル5098" 5スポーク (グロススパークルシルバー)  
DEFENDER First Editionのみ



20インチ "スタイル5098" 5スポーク  
(サテンドークグレイ)



20インチ "スタイル5095" 5スプリットスポーク  
(グロスダークグレイコントラストダイヤモンドターンドフィニッシュ)



DESIGN

ACCESSORY PACKS

CAPABILITY

PRACTICALITY

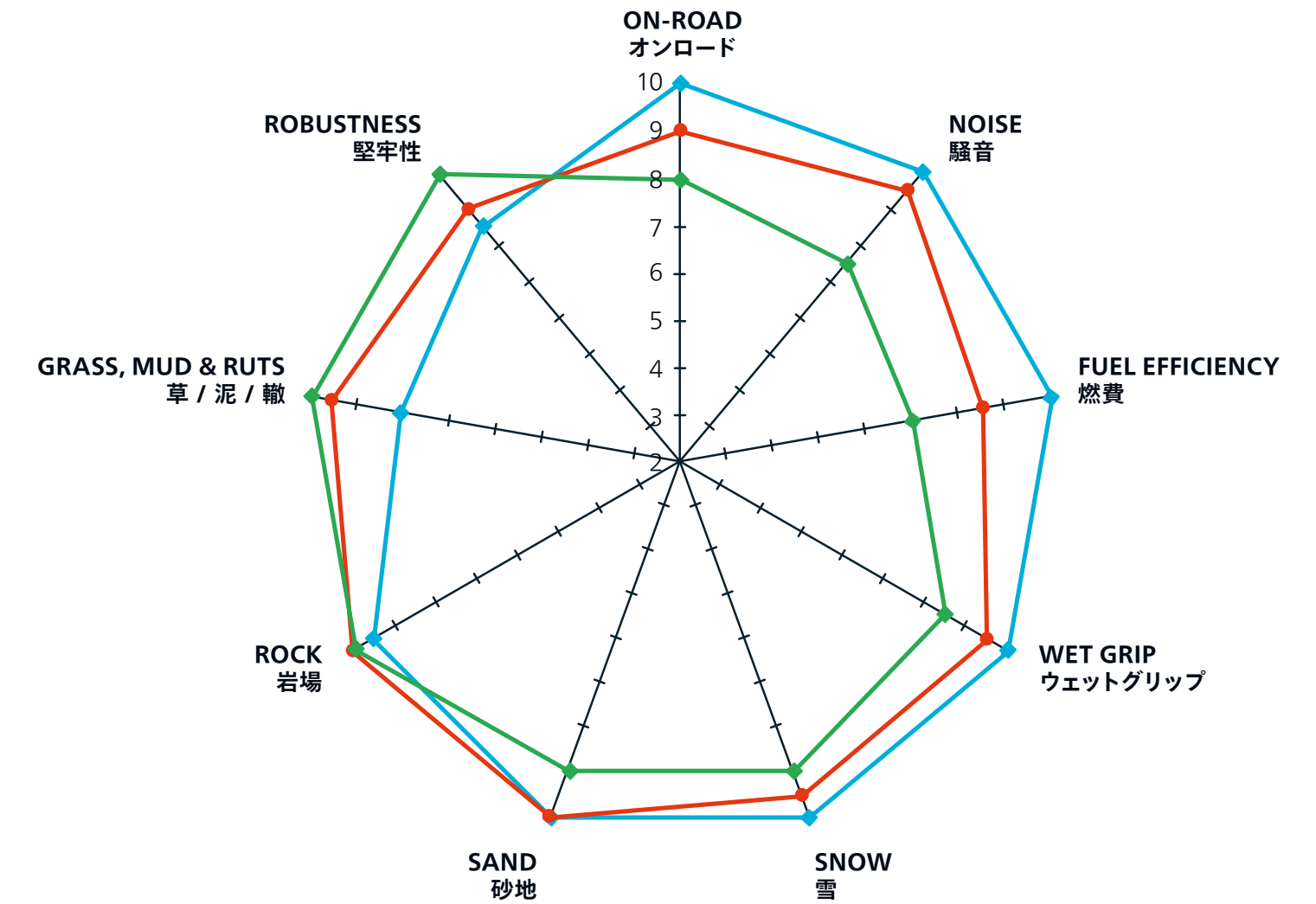
TECHNOLOGY

PERSONALISATION



## TYRES

DEFENDERに求められるタイヤとは。それは卓越した走行性能にふさわしい、耐久性に優れたタイヤ。ランドローバーがDEFENDERのオプション装備としてご用意しているのは、直径815mmのタイヤです。最低地上高、オフロードジオメトリー、トラクションの向上に貢献。また、サイドウォールの厚みが増したことでパンクに強く、堅牢度の高いタイヤとなっています。



10段階評価。中心から遠ざかるほどパフォーマンスレベルが高いことを表します。

オールシーズン (オプション装備)

オフロード (標準装備)

プロフェッショナルオフロード (国によって異なります。ディーラー装着のみ)



DESIGN

ACCESSORY PACKS

CAPABILITY

PRACTICALITY

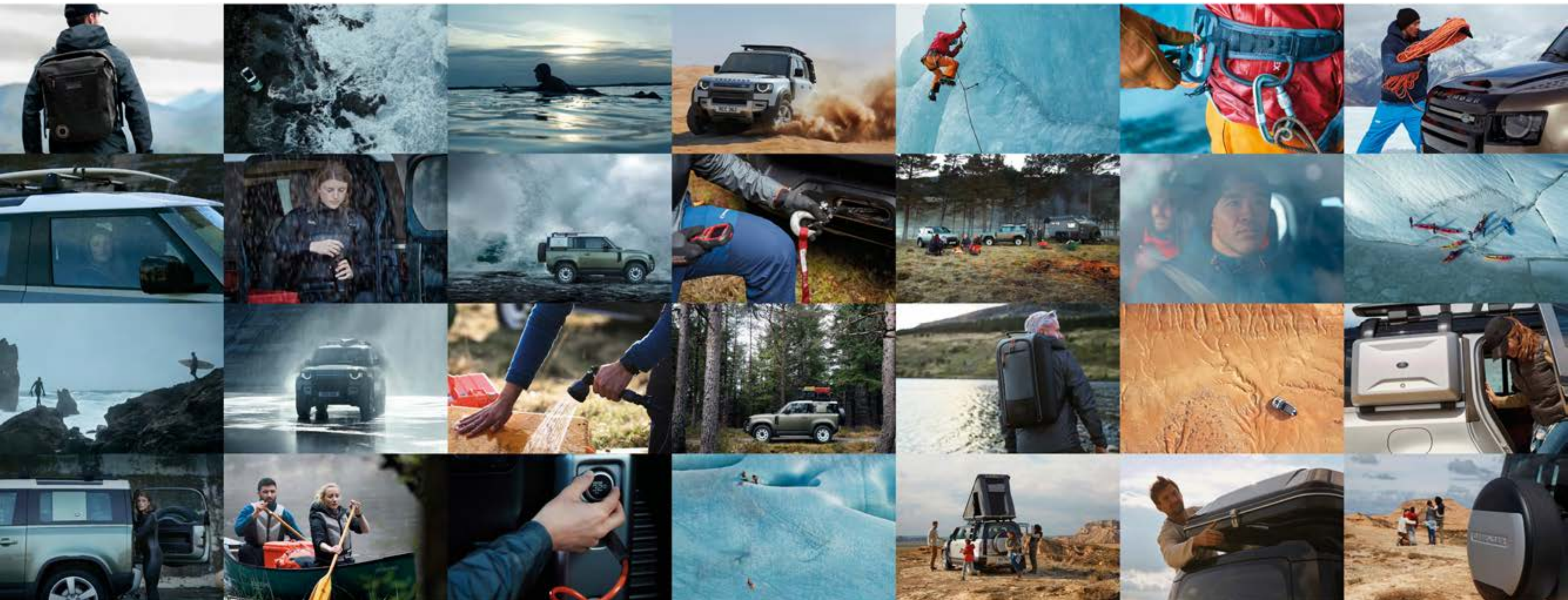
TECHNOLOGY

PERSONALISATION

# ACCESSORIES

カスタマイズする

豊富なアクセサリで、自分らしさを演出。



DESIGN

ACCESSORY PACKS

CAPABILITY

PRACTICALITY

TECHNOLOGY

PERSONALISATION



**インフレーターブルウォータープルーフオーニング<sup>1</sup>** – 車のリアやサイドにすばやく装着できます。

**チェッカーボディプロテクションキット** – 塗装の損傷を気にすることなく、思う存分走りを楽しみたい方に。エクステリアを保護する追加のキットです。

**デプロイابلサイドステップ<sup>12</sup>** – 快適な乗り降りをサポートするサイドステップです。ドアシルの下に格納されたステップが、ドアを開けると自動的に展開。キーによる操作も可能です。(写真掲載なし)

**インテグレートッドエアコンプレッサー** – ラゲッジスペースに装着します。車両のタイヤ、自転車のタイヤ、エアベッドなど様々なものに使用可能です。

**ラグジュアリーカーペットマット** – エボニーカラーのディープパイル地マット。ブライトフィニッシュのLAND ROVERインゴットロゴを配しています。ラバーの裏打ちを施し、耐久性にも優れています。

**トレッドプレート (イルミネーション機能付)** – DEFENDERロゴが点灯し、運転席と助手席側のドアシルを際立たせます。

**シートカバー** – 装着は簡単で、拭き取るだけで汚れが落ちます。シートを泥汚れ、傷から守ります。(写真掲載なし)



<sup>1</sup>2020年中頃に提供開始予定。  
<sup>2</sup>DEFENDER 110のみ。



**アクアスポーツキャリア\*** – セイルボード、カヌー、カヤックなどを1艘、積載可能です。オールやパドル運搬用のロック付多目的ホルダーが付属。キャリアの角度を変更できるので、積み降ろしが簡単です。また、ロック付ストラップとラバーサポートが重量のバランスを保ち、車両の擦り傷などを防止します。最大荷重45kg。

**スキー / スノーボードキャリア\*** – スキー4セットまたはスノーボード2枚を積載可能。スライド式レールにより、簡単に積み降ろしできます。セキュリティロック付。最大荷重36kg。

**ホイールマウントバイクキャリア\*** – 20kgまでの自転車を1台積載可能。ロック機能付。

**ラゲッジルーフボックス\*** – トルクインジケーター内蔵のパワークリックシステムを採用。片手で簡単、確実に固定できます。左右両側から開閉可能で、蓋とボックス内部にハンドルを装備。荷物を簡単に積み降ろしできます。インテグレートッドベースマット付で、荷物を安全に収納できます。容量410リッター。



\*ルーフレールとクロスバーが必要。



DESIGN

ACCESSORY PACKS

CAPABILITY

PRACTICALITY

TECHNOLOGY

PERSONALISATION



**電動デプロイアブルトウバー** – 格納時にはリアバンパーの裏にすっきりと収まります。ラゲッジスペースのスイッチ、またはインフォテインメントシステムで操作可能。12秒で展開・格納できます。

**デタッチャブルトウバー** – 便利で、脱着も簡単。使用しないときは取り外して収納できるため、魅力的なエクステリアデザインを損ないません。

**マルチハイトトウバー** – 高さは3段階で設定が可能。変更も簡単にできます。

## SAFE.COMFORTABLE. EVEN FOR YOUR PETS

**ペットラゲッジスペースプロテクションパック\*** – ペットが濡れていても汚れていても大丈夫。キルティングラゲッジスペースライナー、フルハイトラゲッジパーティション、ウォーターボウルのセットです。

**ペットランスポーターパック\*** – もっと気軽にペットとドライブを楽しみたい方におすすめのパックです。フォルダブルペットキャリア、ウォーターボウル、ラゲッジスペースラバーマットのセット。

**ペットケア&アクセスパック\*** – 快適でストレスフリーな旅をペットにも。フルハイトラゲッジパーティション、キルティングラゲッジスペースライナー、ペットアクセスランプ、ポータブルシャワーシステムのセット。



\*DEFENDER 110のみ。



DESIGN

ACCESSORY PACKS

CAPABILITY

PRACTICALITY

TECHNOLOGY

PERSONALISATION

## ABOVE & BEYOND COLLECTION

ABOVE & BEYONDコレクションでは、ランドローバー DEFENDERの力強さをモチーフにしたファッショングッズやギフトを取り揃えています。いずれもDEFENDERの魅力を感じていただけるものばかり。コレクションアイテムは、このカタログの随所に登場しています。

[コレクションの詳細を見る](#)



DESIGN

ACCESSORY PACKS

CAPABILITY

PRACTICALITY

TECHNOLOGY

PERSONALISATION





**ロディニアハイブリッドジャケット** – 防水・防風仕様。クイックバーストジップテクノロジーを採用した究極の万能型ジャケットです。袖は取り外し可能で、ジレとしてもお使いいただけます。

**ABOVE & BEYONDベルト** – 安全性と強度に優れたANSI COBRA®バックルを採用。ヘビーグレードのナイロン製で、機能的なアイテムです。極限環境での使用テスト済みです。

**ABOVE & BEYONDペン** – 水中でも、酷暑や極寒の地でも使えるペン。航空機体素材のハイグレードなエアクラフトアルミニウム製で、精緻な造りが魅力です。

**リバーシブルベースレイヤー** – 寒い季節は暖かく、暑い季節は涼しさをキープするベースレイヤー。メリノウール混紡の、吸汗速乾素材を採用しています。

**MIROVIAシームシールドバックパック** – 大型の防水ロールトップとヒートシールシーム構造で、雨風から荷物を守ります。弾力性が特長です。

**ABOVE & BEYONDフラスコ** – 丈夫な二層構造のステンレススチール製で、容量は500ml。あらゆる環境に耐える堅牢な構造で、持ち運びに便利なパラシュートコード付。旅の必需品となるでしょう。



DESIGN

ACCESSORY PACKS

CAPABILITY

PRACTICALITY

TECHNOLOGY

PERSONALISATION

## PROUD PARTNERS

タスク・トラストは、15年にわたりランドローバーと協力関係を築くパートナー。ケニアのボラナ保護区において野生動物の保護活動に多大な貢献を果たしています。DEFENDERは、フィールドテストの一環として活動をサポート。プロトタイプが現地に送られ、面積14,000ヘクタールに及ぶ広大な保護区で重い資材をけん引し、川を渡り、過酷な地形を乗り越えるなど、実践的なテストを繰り返しました。プロトタイプ車両は無事テストを完了、期待通りの性能を実証しました。



DESIGN

ACCESSORY PACKS

CAPABILITY

PRACTICALITY

TECHNOLOGY

PERSONALISATION



### カスタマイズする

コンフィギュレーターであなただけの一台にカスタマイズしていただけます。



### ディーラー検索

お近くのランドローバー正規ディーラーを検索していただけます。



### 比較する

最大3モデルを選択し、並べて比較できます。



### E-NEWSLETTERの登録

ご登録いただいた方にランドローバーの最新ニュースをお届けします。

## YOUR PEACE OF MIND

> [カスタマーサービス](#)

> [ランドローバーロードサイドアシスタンス](#)

> [ランドローバーファイナンシャルサービス](#)

> [フリート&ビジネス](#)



DESIGN

ACCESSORY PACKS

CAPABILITY

PRACTICALITY

TECHNOLOGY

PERSONALISATION

ご注意: ジャガー・ランドローバー・リミテッドでは、より優れた車、部品、アクセサリーを目指して、仕様、デザイン、生産技術等のあらゆる側面から、常に製品の改善・改良を積み重ねています。本カタログに記載されている仕様・諸元やお取り扱いの有無は、予告なく変更する場合があります。本カタログに掲載している写真は、日本で販売されるモデルおよび純正アクセサリーと細部で異なる場合があります。また、一部オプションおよびアクセサリーを含みます。あらかじめご了承ください。販売店ならびに小売店は、ジャガー・ランドローバー・リミテッドの代理店ではなく、また何らか明示的または黙示的な約束もしくは表現によってジャガー・ランドローバー・リミテッドを拘束する権限を一切有しません。

カラーについて: 掲載した写真のカラーは、あくまで参考のためのものです。画面に表示されるカラーは実際の仕上がりとは異なる場合があります。主要装備・仕様等は予告なく変更する場合があります。あらかじめご了承ください。写真は一部日本仕様と異なります。日本国内でご利用いただけるカラーや仕様については、お近くのランドローバー正規ディーラーにお問い合わせください。

タッチスクリーン、アプリ画面や操作手順など、InControlに関する情報や画像は、選択したオプションに応じて、定期的なソフトウェアアップデート、バージョンおよびその他システム / 外観の更新に伴い変更される場合があります。

オプションおよびお取り扱いの有無は、仕様 (モデル・パワートレイン) によって異なる場合があります。また、オプションを装備するために、他装備の装着が必要となる場合があります。詳しくは、お近くのランドローバー正規ディーラーにお問い合わせください。ドライバーは自身の安全が確保された状況でのみ車内機能を使用してください。ドライバーは、常に車両を安全に制御できる状態を保つ必要があります。一部機能のご利用には、マイクロSIMカードのご契約が必要となります。このため、ランドローバー正規ディーラーが当初ご提示した以上の費用がかかる場合があります。

Castrol EDGE Professionalはランドローバーが唯一推奨するエンジンオイルです。

Androidは、Google LLC.の商標です。

ANSI Cobra © 2019 AUSTRIALPIN.

Apple®は、米国および他の国々で登録されたApple Inc.の商標です。

Meridian™は、Meridian Audio Ltd.の登録商標です。

Trifield™および「three fields (3フィールド)」機器は、Trifield Productions Ltd.の商標です。

Musto®は、Musto Limited.の商標です。

写真 | DEFENDER 110 X ゴンドワナストーン (日本未導入、欧州仕様車)

**ジャガー・ランドローバー・ジャパン株式会社**

141-0001 東京都品川区北品川6-7-29

ガーデンシティ品川御殿山 9F

**Jaguar Land Rover Limited**

Registered Office: Abbey Road, Whitley,  
Coventry CV3 4LF United Kingdom.

Registered in England: 1672070

landrover.co.jp

©Jaguar Land Rover Limited 2019.

DF20101



DESIGN

ACCESSORY PACKS

CAPABILITY

PRACTICALITY

TECHNOLOGY

PERSONALISATION