

リコール届出一覧表

リコール届出日：令和4年10月25日

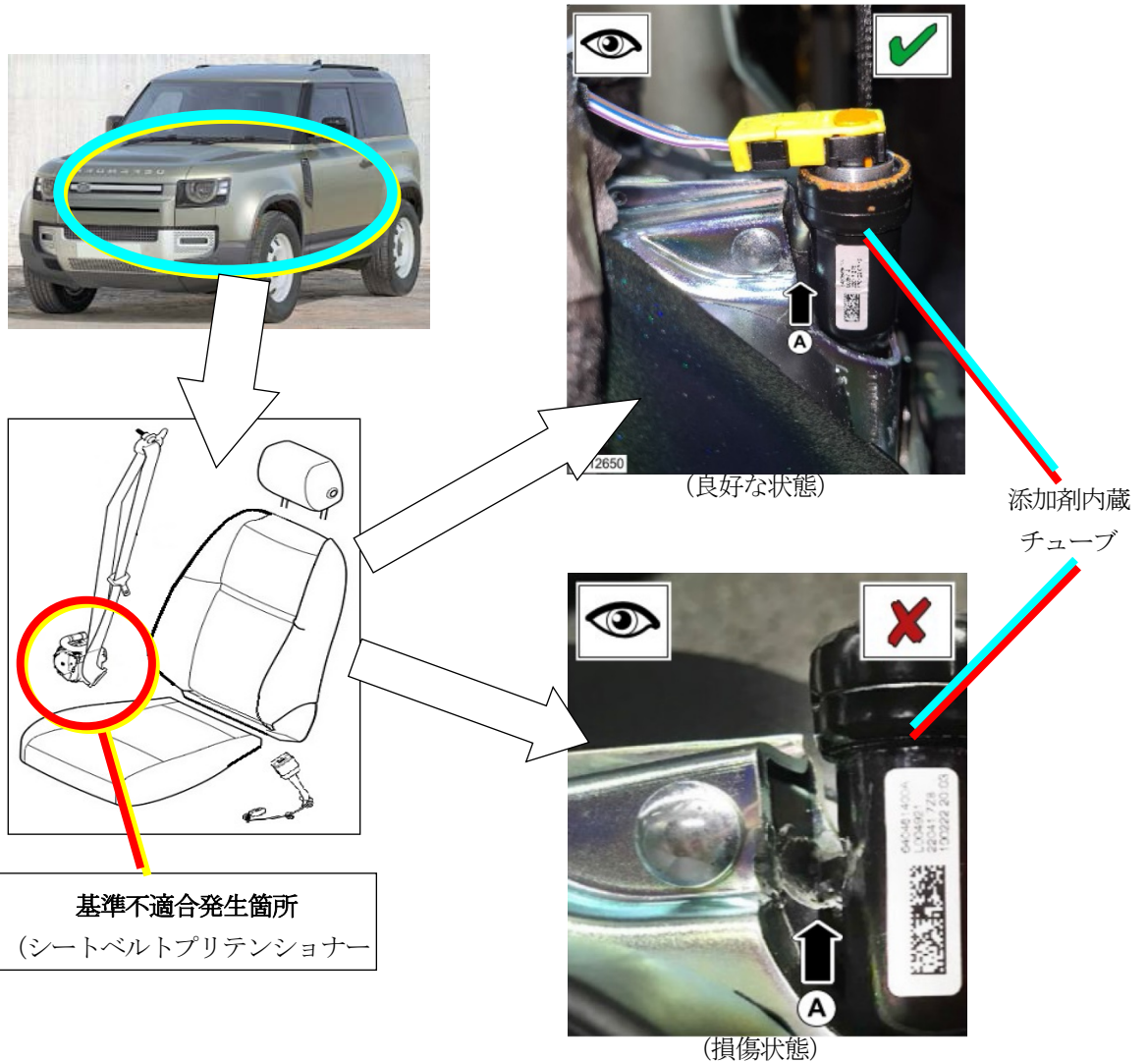
リコール届出番号	外-3479	リコール開始日	令和4年10月26日
届出者の氏名又は名称	ジャガー・ランドローバー・ジャパン株式会社 問い合わせ先：ランドローバーお客様相談室 0120-922-992		
不具合の部位（部品名）	座席ベルト等（シートベルトプリテンショナ）		
基準不適合状態にあると認める構造、装置又は性能の状況及びその原因	運転席及び助手席シートベルトプリテンショナーにおいて、製造管理が不適切なため、点火剤が内蔵されているチューブが損傷しているものがある。そのため、事故による展開時にシートベルトの弛みを巻き取ることができず、乗員が過度の傷害を負うおそれがある。		
改善措置の内容	全車両、運転席及び助手席シートベルトプリテンショナーを点検し、当該チューブが損傷しているものはシートベルトアッセンブリを良品に交換する。		

車名	型式	通称名	リコール対象車の車台番号(シリアル番号)の範囲及び輸入期間	リコール対象車の台数	備考
ランドローバー	3BA-LE62XAA	DEFENDER 90	SALEA6AX9P2107623～SALEA6AX3P2114390 令和4年4月4日～令和4年4月20日	93	
	3BA-LE62XCA		SALEA6AX2P2109052～SALEA6AX5P2114388 令和4年4月4日～令和4年6月22日	42	
	3BA-LE72XAA	DEFENDER 110	SALEA7AX3P2107445～SALEA7AX0P2113333 令和4年4月4日～令和4年4月20日	51	
	3BA-LE72XCA		SALEA7AX5N2106925～SALEA7AX1P2113180 令和4年4月4日～令和4年4月20日	43	
	3BA-LW5SE	レンジローバー スポーツ	SALWA2AE0NA226238～SALWA2AE9NA234502 令和4年3月14日～令和4年6月22日	7	
	3BA-LY2XAC	レンジローバー ヴェラール	SALYA2AX3NA336775～SALYA2AX8NA337128 令和4年4月20日～令和4年8月5日	21	
	3BA-LY2XCC		SALYA2AX1NA336385～SALYA2AX6NA337077 令和4年4月20日～令和4年5月30日	4	
	3CA-LC2ND	ディスカバリー スポーツ	SALCA2AN2NH913750～SALCA2AN2NH913912 令和4年4月20日	7	
	3CA-LE72WAB	DEFENDER 110	SALEA7AW1N2107075～SALEA7AW3P2113205 令和4年3月14日～令和4年4月20日	23	
	3CA-LE72WCB		SALEA7AW3P2111163～SALEA7AW0P2112643 令和4年4月20日	3	
	3CA-LR3WB	ディスカバリー	SALRA2AW2N2464883～SALRA2AW6P2465716 令和4年3月14日～令和4年6月22日	3	
	3CA-LW3WHE	レンジローバー スポーツ	SALWA2AW6NA225765～SALWA2AW1NA233837 令和4年3月14日～令和4年4月20日	8	
	3CA-LY2NCC	レンジローバー ヴェラール	SALYA2AN9NA336147 令和4年8月5日	1	
	3LA-LC15TD	ディスカバリー スポーツ	SALCA2AT9PH913357 令和4年4月20日	1	
	5BA-LC2XC	ディスカバリー スポーツ	SALCA2AXONH913182～SALCA2AXXNH914159 令和4年4月4日～令和4年6月22日	12	
5LA-LW2YC	レンジローバー スポーツ	SALWA2AY2NA225876～SALWA2AY2NA226008 令和4年3月14日	2		

ランドローバー	7AA-LW3UD		SALWA2AU3NA229870～SALWA2AU0NA232290 令和4年4月4日	3	
	(計 17 型式)	(計 6 車種)	(輸入期間の全体の範囲) 令和4年3月14日～令和4年8月5日	(計324台)	

【注意事項】 リコール対象車の車台番号の範囲には、対象とならない車両も含まれる場合があります。

改善箇所説明図



注： は、装着部品を示す。

基準不適合発生箇所

運転席及び助手席シートベルトプリテンショナーにおいて、製造管理が不適切なため、点火剤が内蔵されているチューブが損傷しているものがある。そのため、事故による展開時にシートベルトの弛みを巻き取ることができず、乗員が過度の傷害を負うおそれがある。

改善の内容

全車両、運転席及び助手席シートベルトプリテンショナーを点検し、当該チューブが損傷しているものはシートベルトアセンブリを良品に交換する。